



Brand- und Katastrophenschutz im Landkreis Bautzen

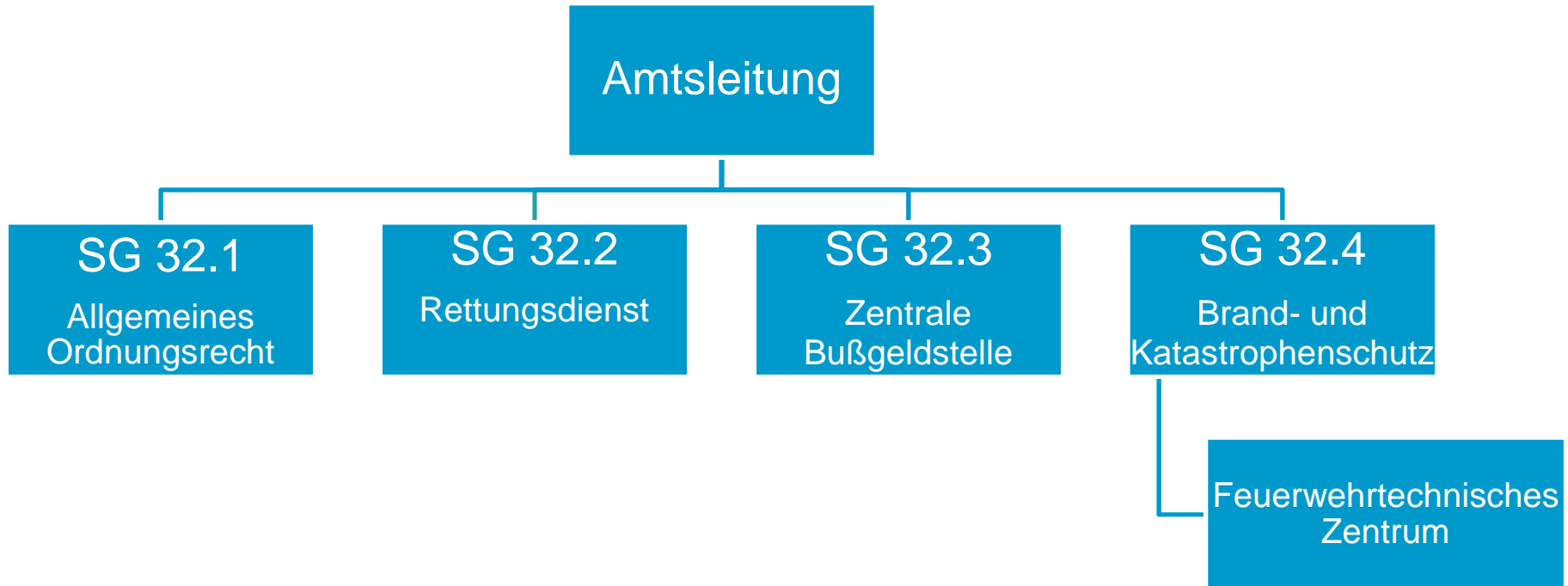
Unter Beachtung von Aspekten der Landwirtschaft



Gliederung

- Organisation, Aufgabenträger und Aufgaben
- Einheiten im Katastrophenschutz
- Risikoanalyse und Einsatzplanung
- ausgewählte Schadenslagen
 - Wald- und Vegetationsbrände
 - Wetterbedingte Flächenlagen
 - Langanhaltender, flächendeckender Stromausfall
 - Afrikanische Schweinepest?

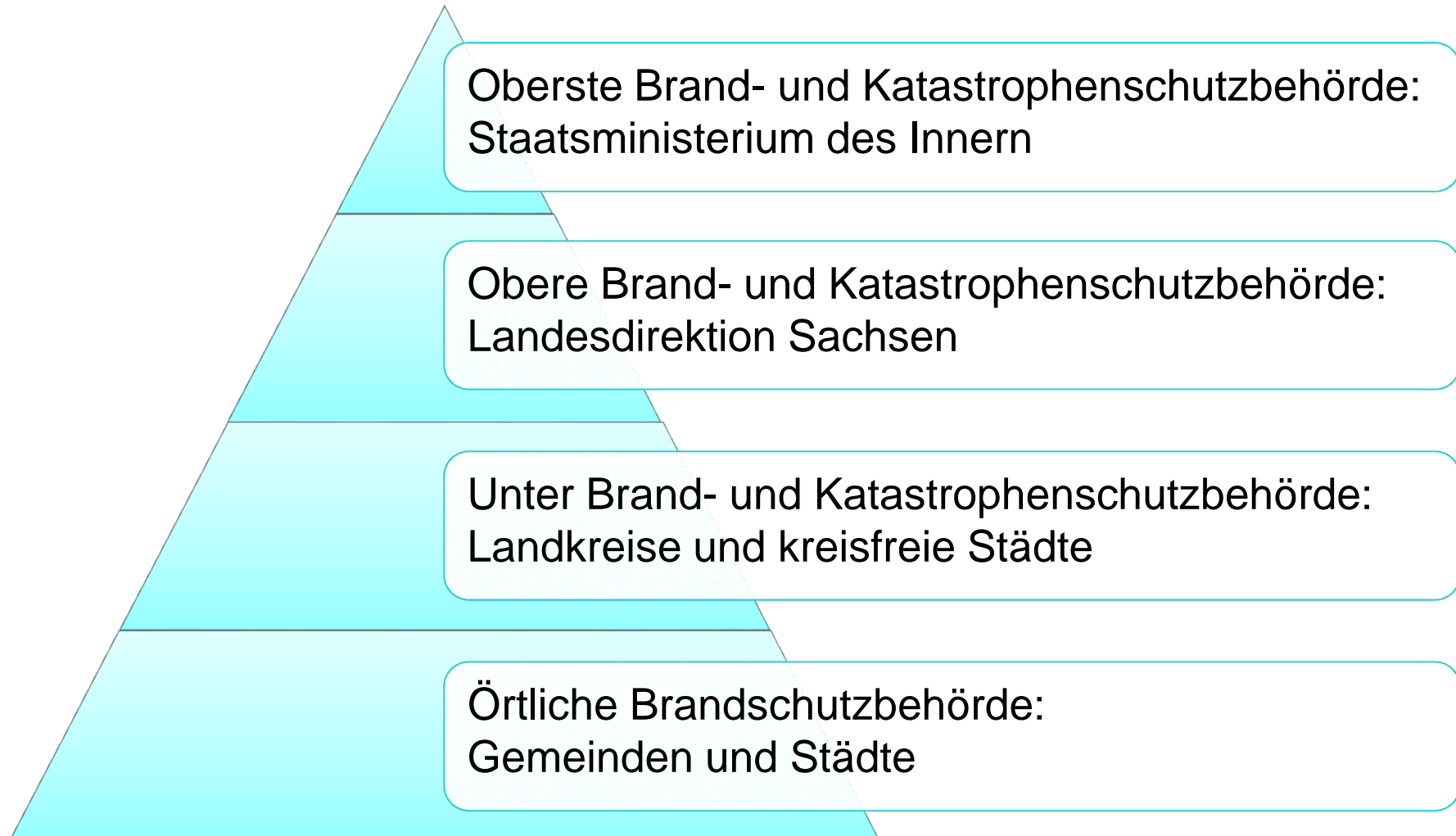
Organisation des Ordnungsamtes



- 4 Sachgebiete mit 67 VzÄ



Aufgabenträger und Aufgaben





Aufgaben der Gemeinden

- Pflichten der örtlichen BS-Behörde (u.a.):
 - leistungsfähige Feuerwehr nach BSPL
 - Grundschutz nach Modell Wohnungsbrand
 - Analyse besonderer Risiken
 - SOLL-IST-Vergleich (v.a. Technik / Personal)
 - Aus- und Fortbildung der Feuerwehren
 - Sicherstellung der Alarmierung
 - Löschwasserversorgung
 - Alarm- und Ausrückeordnungen / Einsatzpläne



Aufgaben der Landkreise

- Pflichten der uBRKB (u.a.):
 - Alarmierungs- und Nachrichtenübermittlungssystem
 - Ermittlung gemeindeübergreifender Gefahrenpotentiale nach §7 SächsBRKG
 - überörtliche Einsatzplanung
 - Vorbereitung/Bekämpfung von Katastrophen (Übernahme der einheitlichen Leitung!)
 - Bildung besonderer Führungseinrichtungen
 - Technische Einsatzleitung
 - Koordinierungsgruppe/Verwaltungsstab

Begriff „Katastrophe“

Katastrophenschutz

Katastrophenschutz umfasst die Vorbereitung der Bekämpfung von Katastrophen, die Bekämpfung von Katastrophen und die Mitwirkung bei der dringlichen vorläufigen Beseitigung von Katastrophenschäden.

Katastrophe im Sinne dieses Gesetzes ist ein Geschehen, welches das Leben, die Gesundheit, die Versorgung zahlreicher Menschen mit lebensnotwendigen Gütern und Leistungen, die Umwelt oder erhebliche Sachwerte in so außergewöhnlichem Maße gefährdet oder schädigt, dass Hilfe und Schutz wirksam nur gewährt werden können, wenn die zuständigen Behörden und Dienststellen, Organisationen und eingesetzten Kräfte unter der einheitlichen Leitung einer Katastrophenschutzbehörde zusammenwirken.



Katastrophen im Landkreis Bautzen

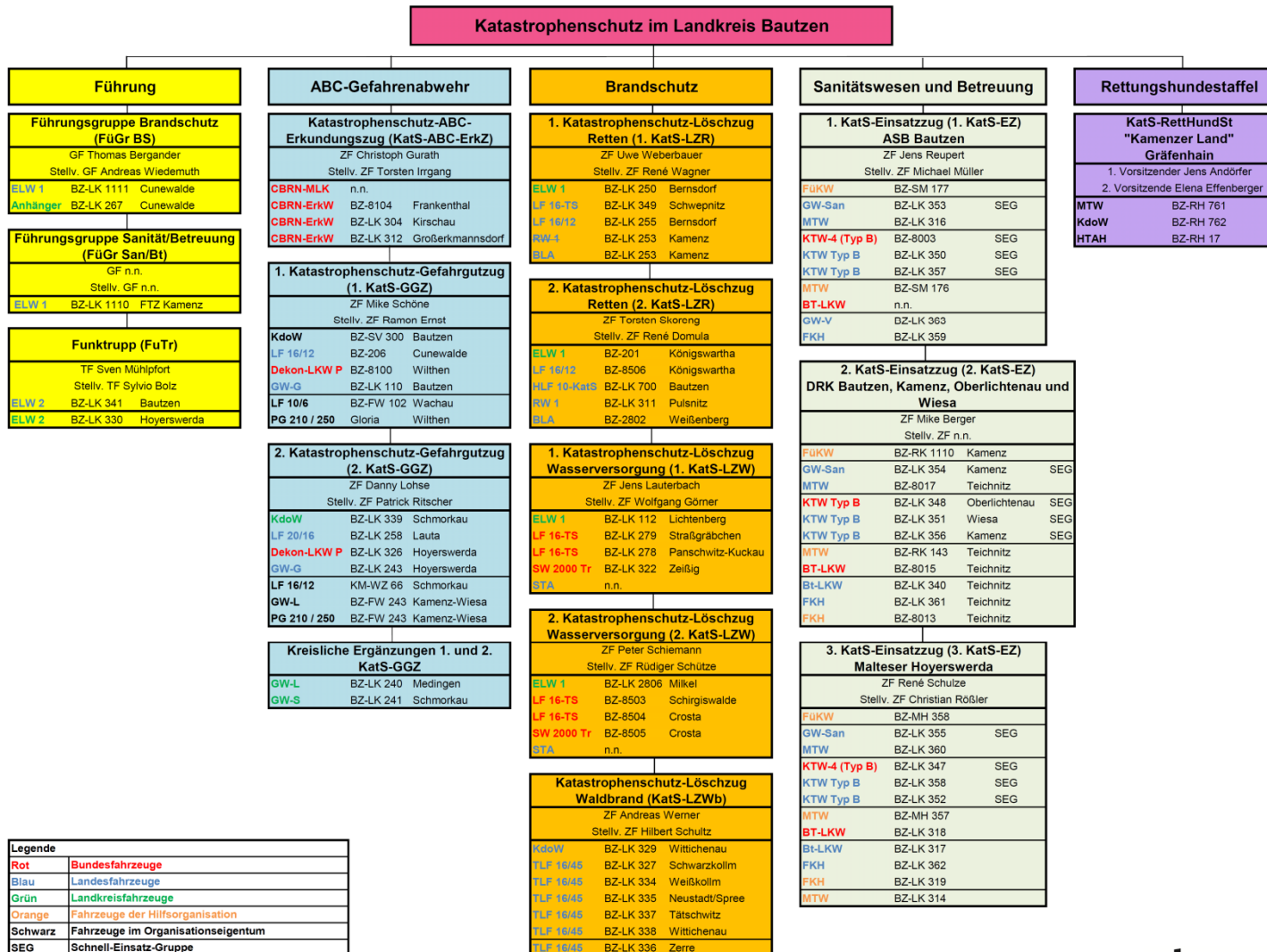




Einheiten im kommunalen Brandschutz



Einheiten im Katastrophenschutz





Risikoanalyse

Worauf müssen wir vorbereitet sein?

Risikoanalyse - Umsetzung

- Risiko als Schadenserwartungswert
Risiko = Schadensschwere x Eintrittswahrscheinlichkeit
- Risikoidentifikation („Was?“)
- Risikoquantifizierung („Wie schlimm?“)
- z.Zt. keine verbindlichen Vorgaben seitens des Freistaates zur Methodik und Dokumentation
- ermittelte relevante Risiken erfordern eine nachgeordnete Einsatzplanung



Risikoanalyse - Grenzen

- Problematische Ausgangsgrößen:
 - Eintrittswahrscheinlichkeiten seltener Ereignisse
 - Schadensschweren sog. Jahrhundertereignisse
- folglich: qualitative anstelle quantitativer Betrachtung
 - Abschätzung hinreichend möglicher Ereignisse ohne konkrete Eintrittswahrscheinlichkeit
 - keine quantitative Betrachtung möglicher Schäden



Besondere Alarm- und Einsatzpläne

Anlassbezogenen Pläne:

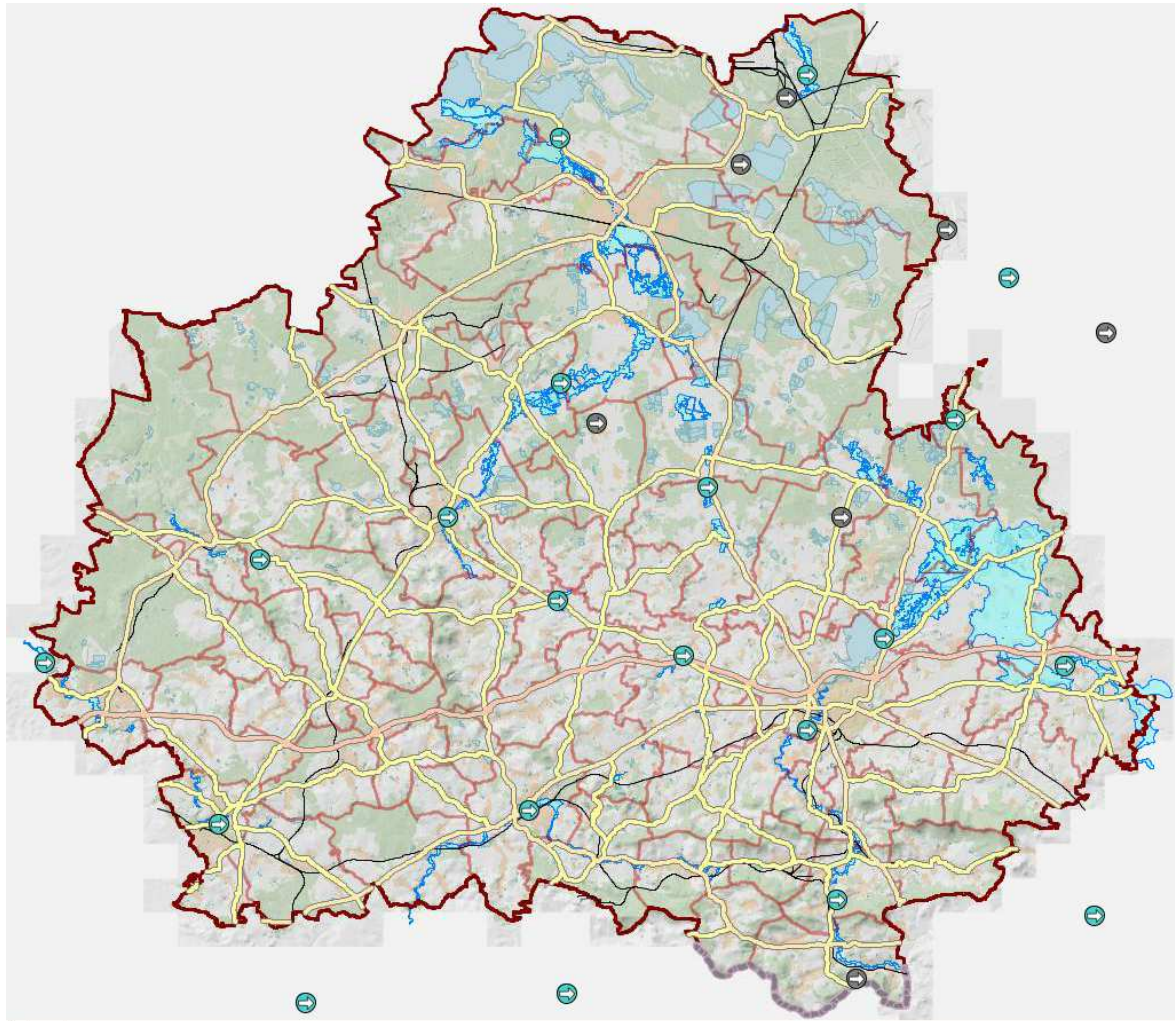
- Hochwasser / Eishochwasser
- Waldbrand
- Besondere Führungsorganisation bei Flächenlagen
- Langanhaltender und flächendeckender Stromausfall

Objektbezogenen Pläne:

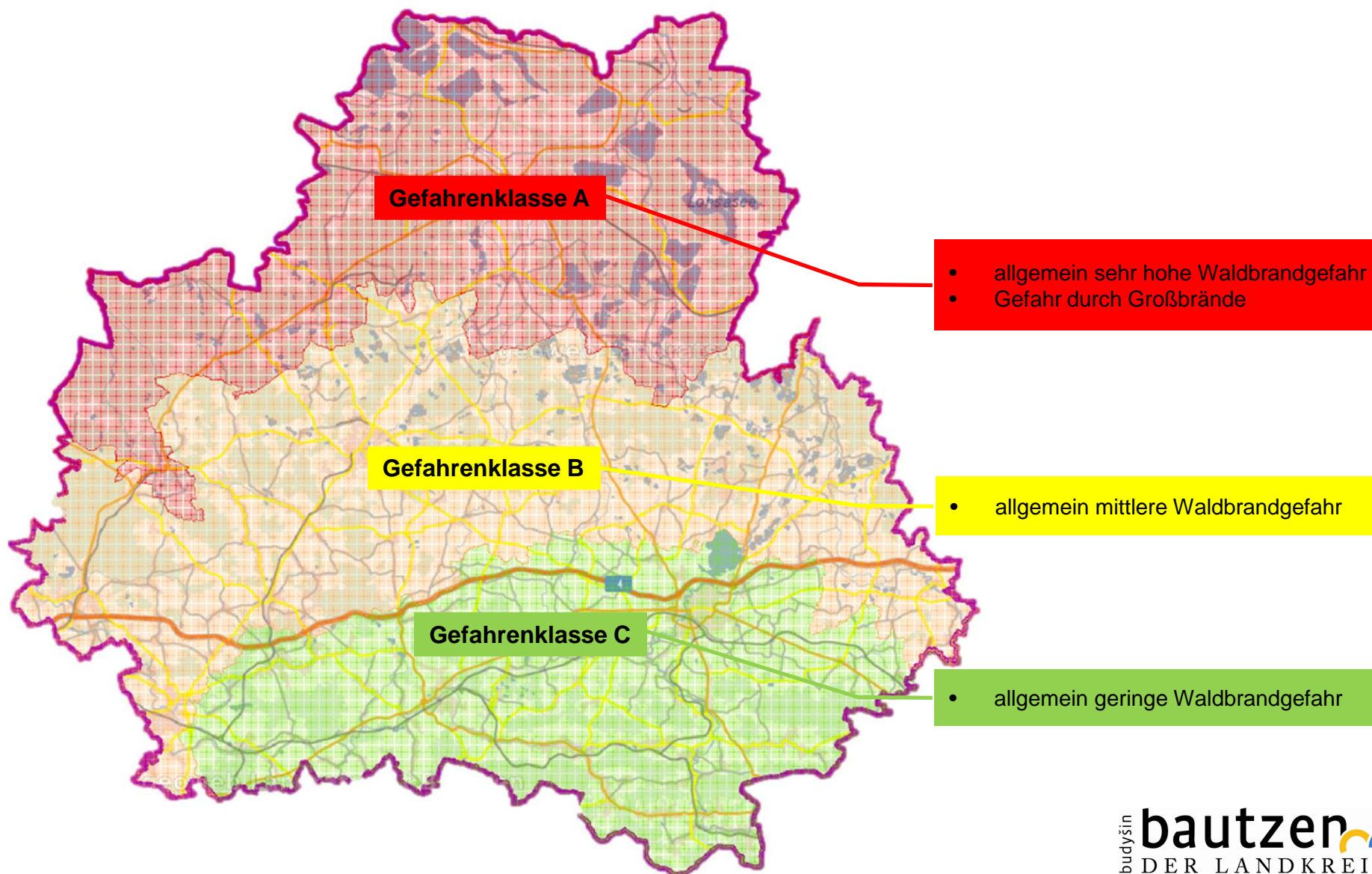
- Externe Notfallpläne
- BAEP Pflegeheime etc.



Risikoanalyse - Hochwasser

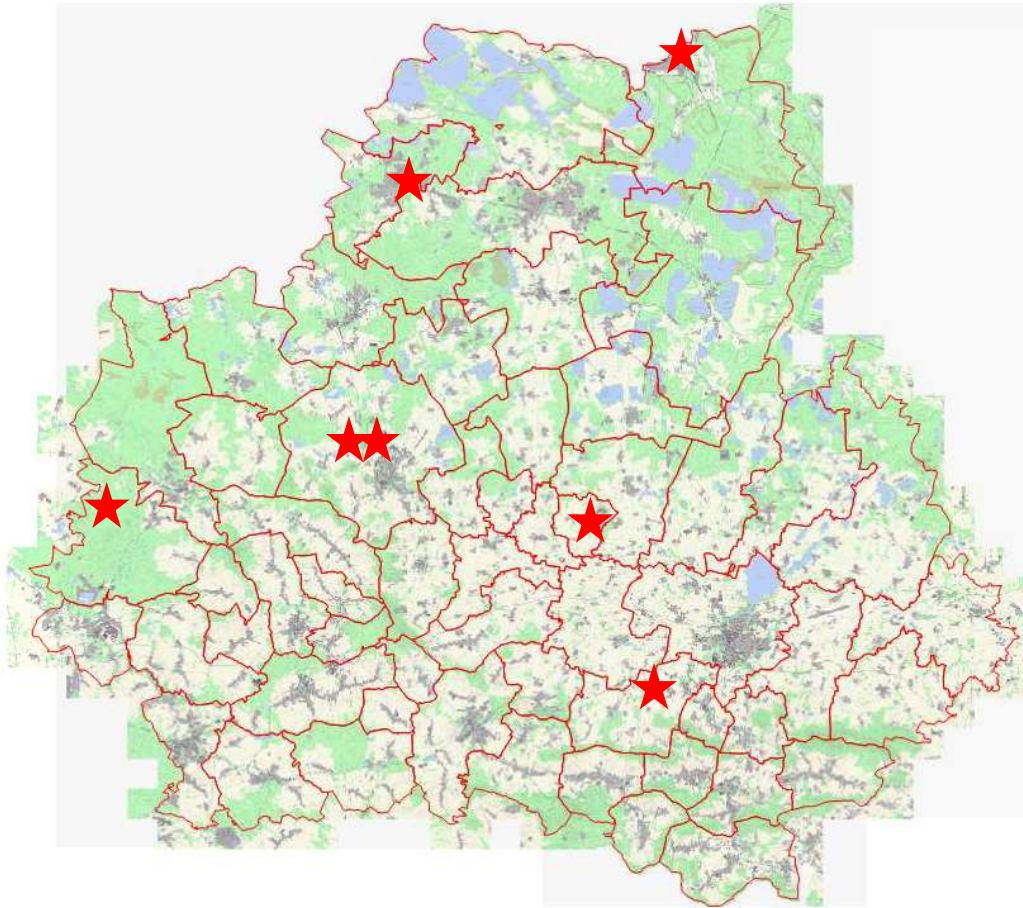


Waldbrandgefahr





Risikoanalyse – Betriebe nach StörfallVO



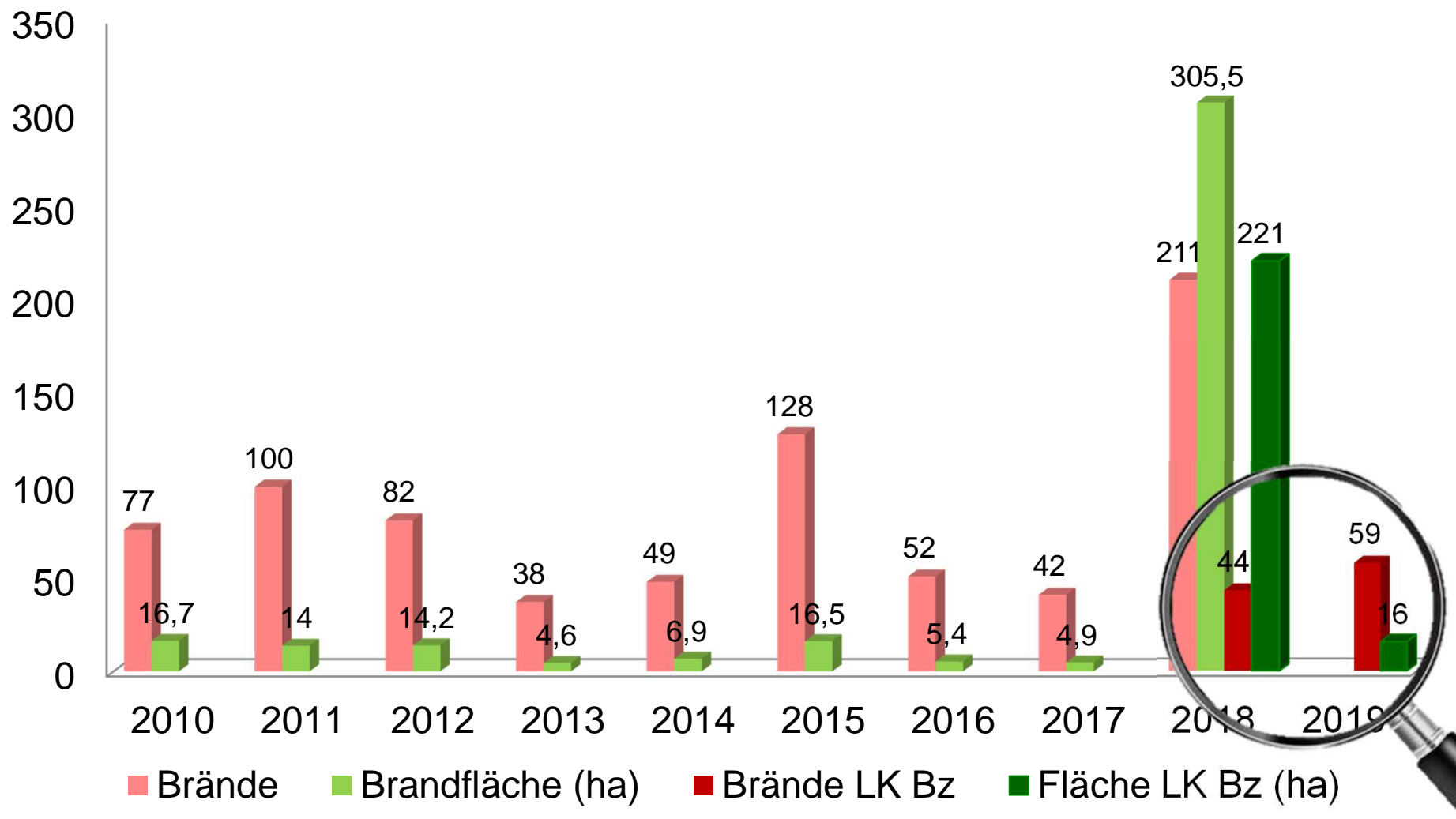
- SPP Spreewitz
- TA Lauta
- TABEG Cunnersdorf
- TRANSGAS Cunnersdorf
- Deponie Wetro
- Sonderlager Würschnitz
- Maxam Gnaschwitz



Ausgewählte Schadenslagen

Planungen & Einsatzerfahrungen

Waldbrandstatistik Sachsen



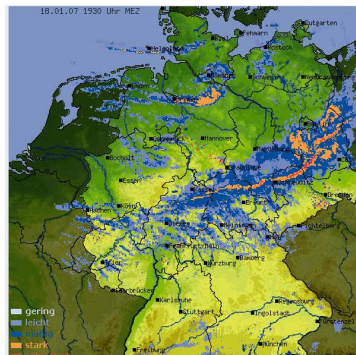


Vegetationsbrandbekämpfung





Wetterbedingte Flächenlagen





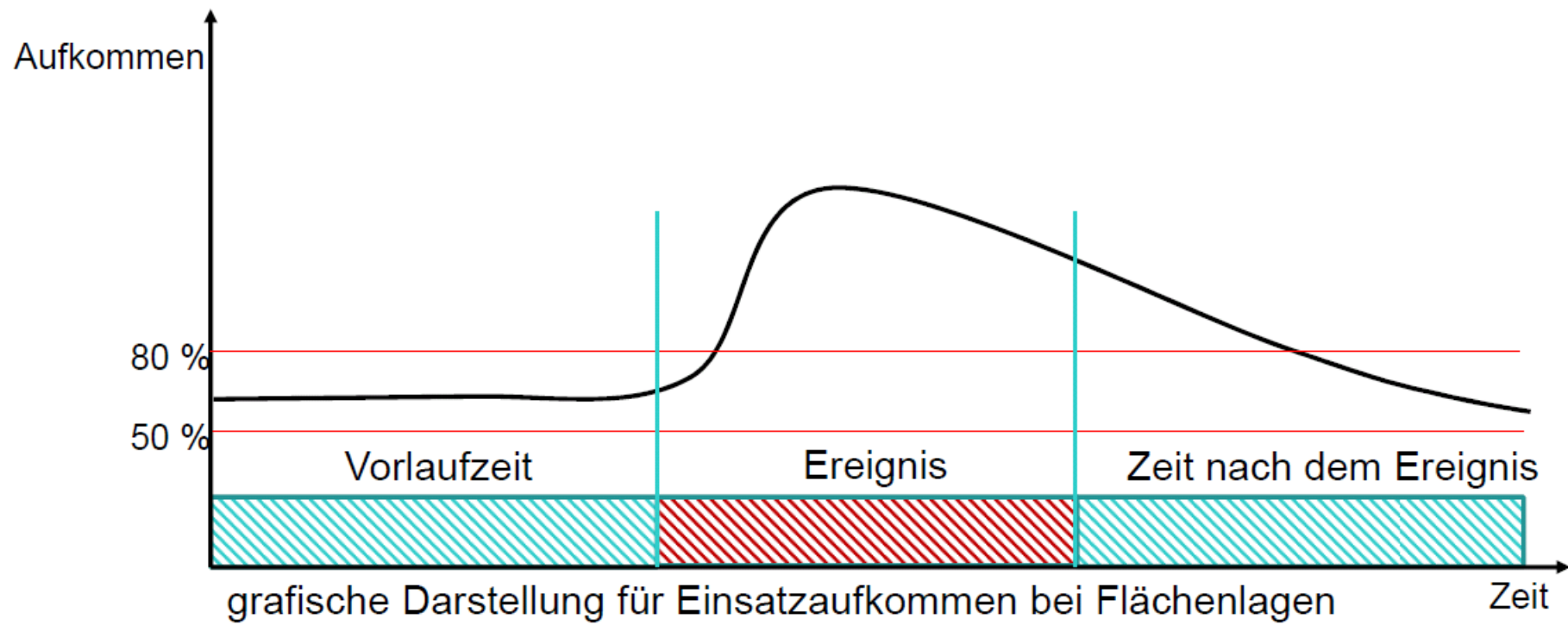
Vielzahl von Einsatzstellen
(meist TH klein)



Einzellagen meist nicht
lebensbedrohlich



Vorlaufzeit



Quelle: IRLS OSN

Meldestapelverfahren



Notrufannahme

Konkretisierung

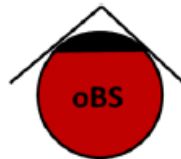
Meldestapel



Übermittlung der Einsätze an die jeweiligen Zuständigkeiten



ortsfeste Befehlsstelle X



ortsfeste Befehlsstelle Y



ortsfeste Befehlsstelle Z



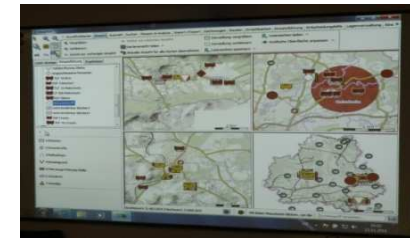
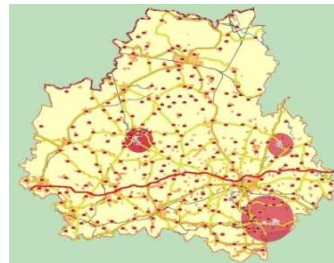
Ortsfeste Landfunkstellen





Ortsfeste Landfunkstellen

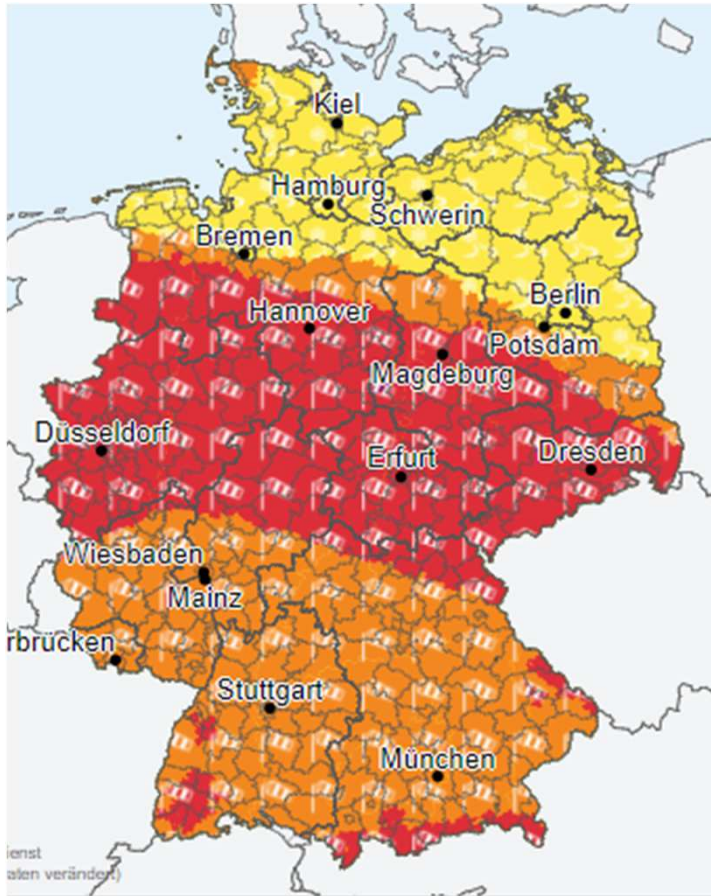
Überörtliche Ebene:
(Vw-Stab, TEL, IRLS, ...)



Örtliche Ebene:
(Befehlsstellen)



Einsatzauswertung Sturm- und Orkantief „Friederike“



Einsätze Feuerwehr: 428 (+ X)

Einsätze Rettungsdienst: 200
- davon mit NEF: 70

Einsätze Krankentransport: 247





Schadenslage Stromausfall

- **Problemschwerpunkte**
 - laufender Planungsschwerpunkt Freistaat Sachsen
 - **Planungsgrundlage LK Bautzen:**
 - Zusammenbruch aller elektronischer Kommunikation
 - Lageverschärfung mit Zeitverzug (weitere Systemausfälle etc.)
 - stark jahreszeitabhängig / wetterabhängig
 - Resilienz auch ortsabhängig (Stadt vs. Land)
 - **sofortige Priorität: Sicherstellung der Entgegennahme von Nothilfeersuchen**



Schadenslage Stromausfall

- Handlungserfordernisse
 - Alarmierung der Feuerwehren (über DME)
→ Anlaufpunkte für hilfesuchende Bevölkerung und Kommunikationspunkt
 - Alarmierung Stab bzw. eigenständiges Zusammentreten
 - Umfassende Lagefeststellung (Gebiet? Dauer?)
 - Kommunikative Vernetzung der besetzten Anlaufstellen (unter Nutzung aller Kommunikationsmöglichkeiten!)



Schadenslage Stromausfall

- Handlungserfordernisse
 - Sicherstellung Treibstoffversorgung für NEA & E-Kfz
 - Nottankstellen & Treibstoffumschlagplätze
 - Keine flächendeckende Sicherstellung eines Regelbetriebs an Tankstellen durch den Landkreis
 - Tankstellen i.d.R. nicht notstromversorgt oder einspeisefähig
 - **lageabhängige Kreativität zeigen**



Stromausfall - Eigenvorsorge

- Grenzen der Handlungsfähigkeit
 - Versorgung mit Notstromaggregaten nicht durch den Landkreis leistbar
 - Flächendeckende Versorgung mit Kraftstoff für Netzersatzanlagen nicht durch den Landkreis leistbar
- Konsequenzen
 - **Eigenvorsorge!**
 - Autarker (Not-)Betrieb für 72 Stunden ist anzustreben

Afrikanische Schweinepest



- vorrangige Zuständigkeit: LÜVA / SMS
- Erprobung u.a. landesweiter Planungen im Zeitraum 02.-05.12.2019
- Eigenvorsorge / Hygiene!
- ggf. Unterstützung durch den Bereich BS/KatS



budysin
bautzen
DER LANDKREIS

