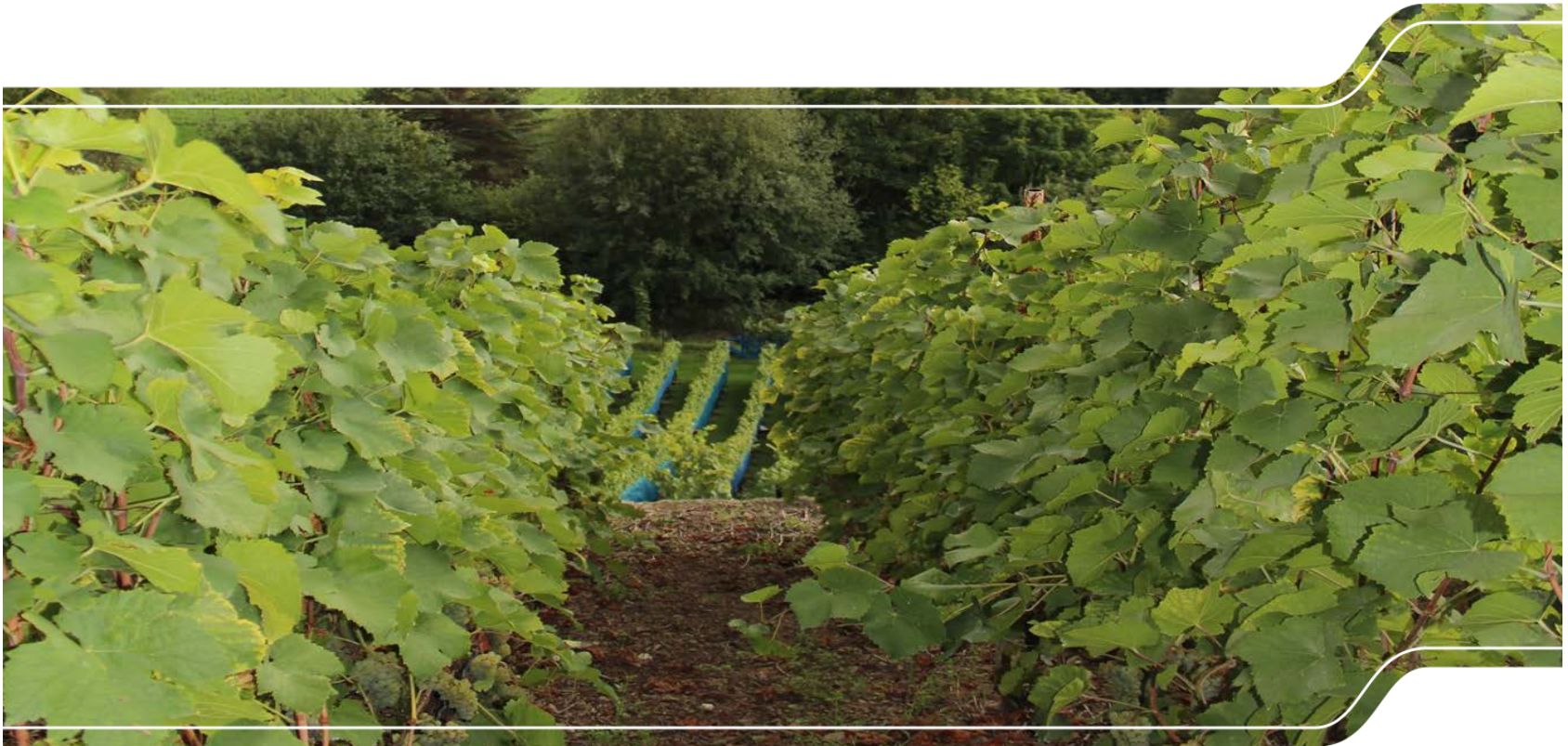


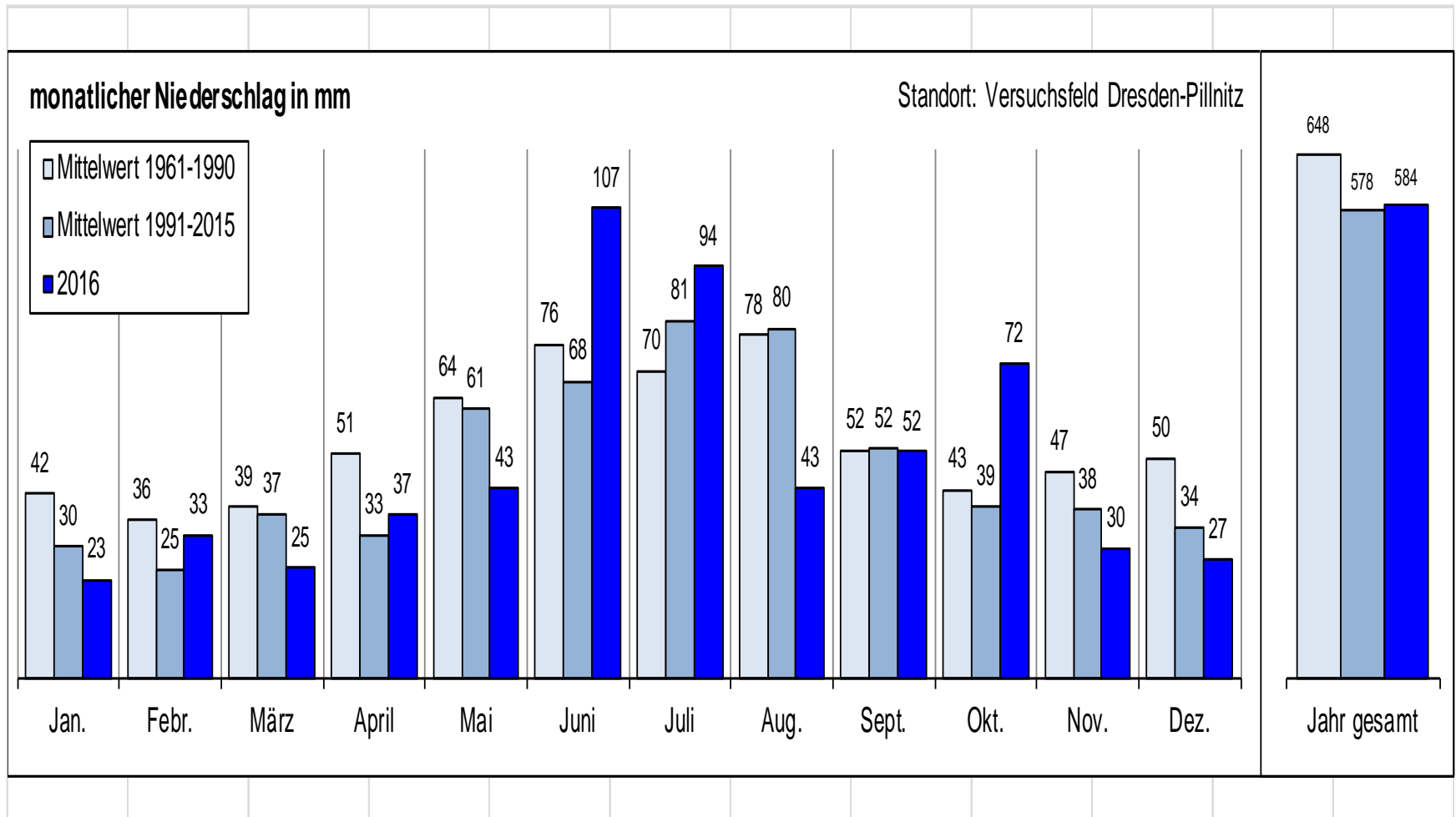


Weinerntedaten 2016

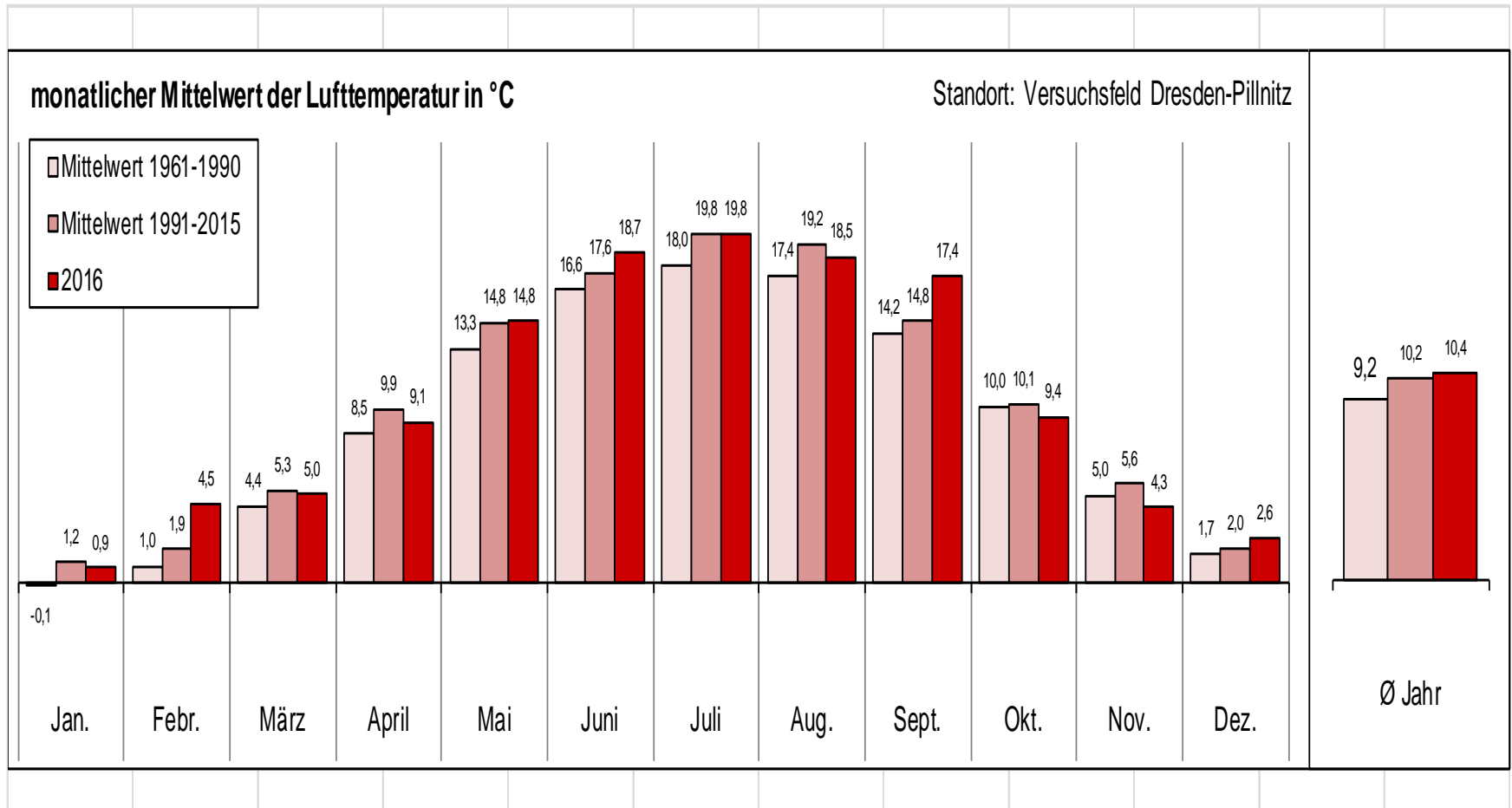
Sächsischer Weinbautag 2017



Wetterstation Dresden Pillnitz



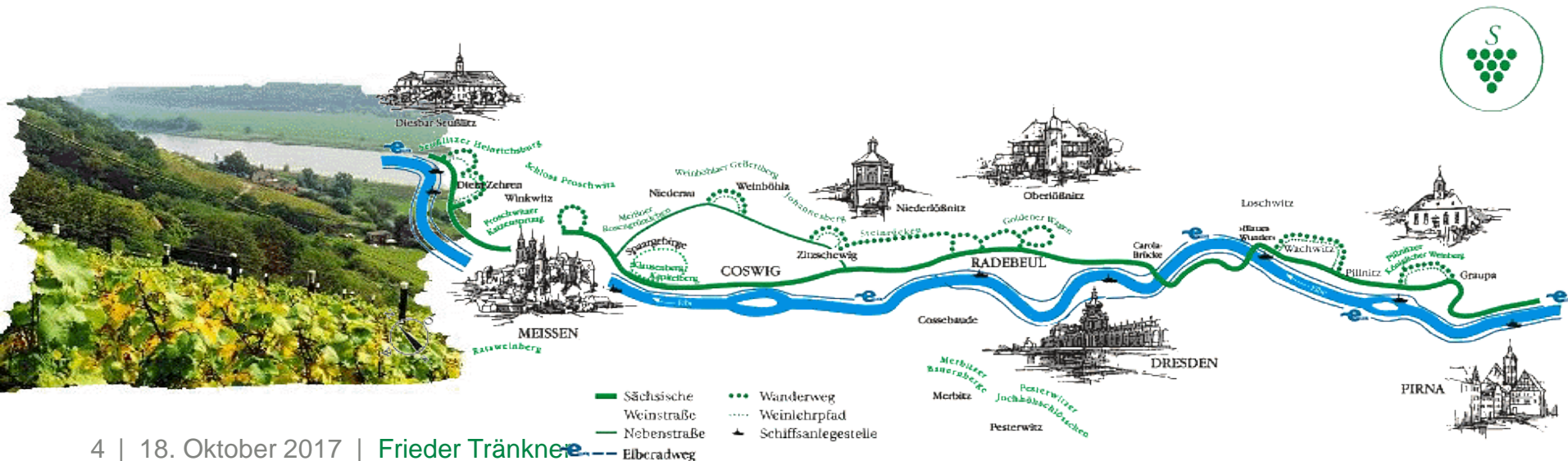
Wetterstation Dresden Pillnitz



Weinanbaugebiet Sachsen 2016/ 2017

- rund **493 ha Rebfläche** im Ertrag
- davon 466 ha im Bundesland Sachsen
 - 82 % weiße Rebsorten
 - 18 % rote Rebsorten
- bewirtschaftet von **2304 Winzern**
 - 99 % Kleinwinzer

	Sachsen
Winzer	2304
- Haupterwerb	37
- Nebenerwerb	40
- Kleinwinzer	2227





Entwicklung von Hektarerträgen und Mostgewicht im Weinanbaugebiet Sachsen

	2002	2003	2004	2005	2006	2007	2008	2009	2010	2011	2012	2013	2014	2015	2016
Gesamtweinernte hl	17703	15955	16146	18157	21148	21148	27005	9890	12223	24028	20610	15452	20916	24713	28845
Ertrags- rebfläche ha	421	407	407	396	409	409	447	432	433	447	481	488	492	491	493
Hektar- ertrag hl/ha	42	39	40	46	52	52	60	23	28	54	43	32	42	50	59
Mostge- wicht ° Oe	80	91	86	86	92	92	84	89	77	83	89	89	78	81	82

Weinernte 2016 im Weinanbaugebiet Sachsen

Weißwein	31.07.2016	2015	2016	Differenz	2015	2016	Differenz
	Ertrags- rebfläche ha	Gesamt- ertrag hl	Gesamt- ertrag hl	Ertrag hl	Ertrag hl/ha	Ertrag hl/ha	2016 zu 2015 hl/ha
Müller Thurgau	73,10	4428	5644	+1216	59,3	77,2	+17,9
Riesling	71,43	3083	3604	+521	44,1	50,4	+6,3
Weißburgunder	57,57	2975	3522	+547	52,0	61,2	+9,2
Ruländer	45,00	1694	2118	+424	37,6	47,1	+9,5
Kerner	27,54	1534	1495	-39	55,6	54,3	-1,3
Traminer	26,70	743	1128	+385	27,7	42,2	+14,5
Goldriesling	25,70	1495	1744	+249	58,8	67,8	+9,0
Scheurebe	21,83	1470	1439	-31	68,8	65,9	-2,9
Bacchus	10,52	624	722	+98	60,8	68,7	+7,9
Elbling	9,27	597	997	+400	79,9	107,6	+27,7



Säure und Mostgewicht der Weinernte 2015 und 2016

Weißwein	2015	2016	2015	2016
	Mostgewicht ° Oe	Mostgewicht ° Oe	Säure ‰	Säure ‰
Müller Thurgau	72,8	75,0	6,4	7,6
Riesling	80,8	82,0	9,9	9,0
Weißburgunder	84,9	85,8	7,8	8,0
Ruländer	90,8	89,7	7,9	8,1
Traminer	91,0	95,3	6,3	7,0
Kerner	82,0	85,8	8,3	7,3
Goldriesling	69,8	77,4	6,7	7,0
Scheurebe	85,7	79,2	6,1	7,5
Bacchus	73,8	78,6	9,0	8,1
Elbling	72,9	67,0	8,5	10,2

Anbauentwicklung der Sorte Goldriesling 2004- 2016

	2004	2005	2006	2007	2008	2009	2010	2011	2012	2013	2014	2015	2016
bestockte Rebfläche in ha	12,8	12,8	12,8	15,9	16,9	20,8	20,5	22,6	23,6	24,4	25,7	26,3	27,7
Ertragsrebfläche in ha	12,5	12,3	12,4	12,4	16,1	16,1	16,3	20,2	23,2	22,9	24,9	25,4	25,7
Gesamtertrag in hl	693	705	875	9,21	982	493	616	1102	1220	958	1513	1495	1744
Ø Ertrag in hl/ha	55,4	57,3	70,6	74,3	61,0	30,6	37,8	54,6	52,6	41,8	60,8	58,8	67,8
Mostgewicht in ° Oe	78	71,4	78,2	73,9	73,1	80,3	69,8	73,6	80,3	74,9	72,2	69,8	77,4
Säure in Promille		7,3	6,2	8,2	8,7	6,3	9,4	5,9	6,4	7,9	7,7	6,7	7,0

Ertragsreblfläche weiterer Weißweine 2016

Sorten	ha
Solaris	9,2
Gutedel	3,0
Johanniter	3,1
Souvignon gris	<u>2,3</u>
Sauvignon blanc	1,3
Cabernet blanc	3,0
Morio Muskat	1,6
Kernling	1,3
Helios	1,1
Muscaris	1,2
Hibernal	0,8

Weinernte 2016 im Weinanbaugebiet Sachsen

Rotwein	31.07.16	2015	2016	Differenz	2015	2016	Differenz
	Ertrags- rebläche ha	Gesamt- ertrag hl	Gesamt- ertrag hl	Ertrag hl	Ertrag hl/ha	Ertrag hl/ha	2016 zu 2015 hl/ha
Blauer Spätburgunder	40,41	1381	1687	+306	34,2	40,4	+6,2
Dornfelder	19,64	1750	1304	-446	77,7	66,4	-11,3
Regent	10,52	707	798	+175	64,8	75,8	+14,6

Säure und Mostgewicht der Weinernte 2015 und 2016

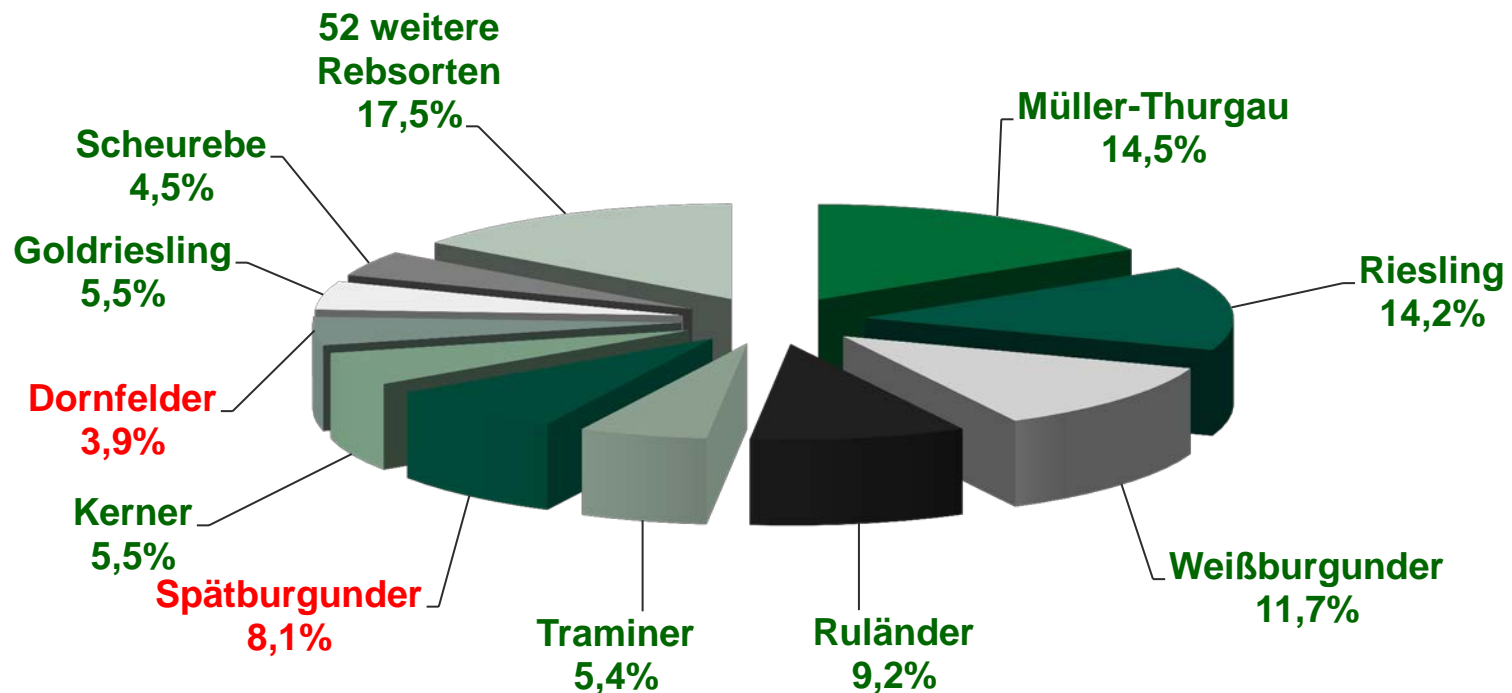
Rotwein	2015	2016	2015	2016
	Mostgewicht ° Oe	Mostgewicht ° Oe	Säure ‰	Säure ‰
Blauer Spätburgunder	88,3	93,1	7,2	7,7
Dornfelder	75,3	77,3	6,0	7,0
Regent	81,0	85,75	7,0	6,7

Ertragsrebläche weiterer Rotweine 2016

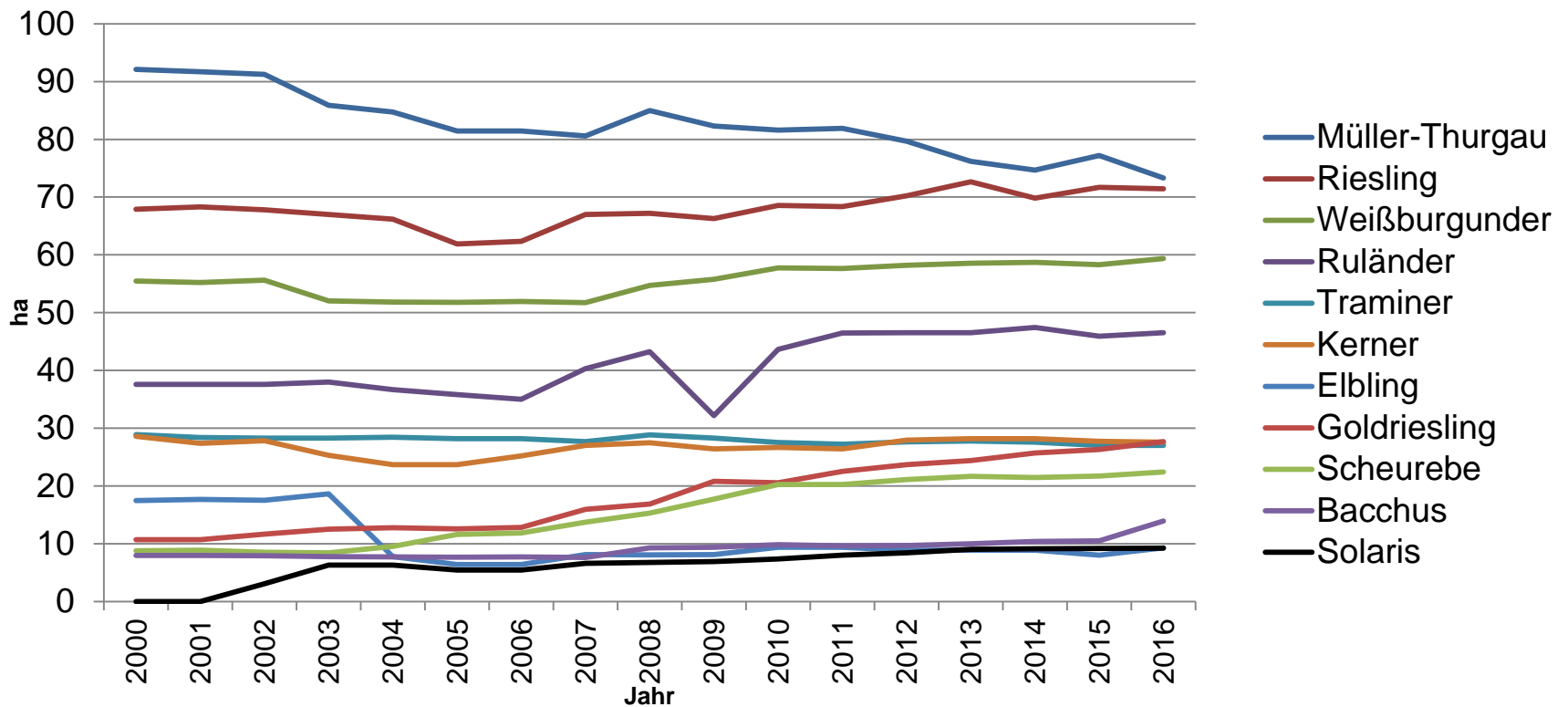
Sorten	ha
Frühburgunder	8,2
Portugieser	1,9
Domina	1,9
Limberger	2,0
Müllerrebe	1,8
Cabernet Cordis	0,9
Dunkelfelder	0,6
Zweigeltrebe	0,6
Cabernet Carbon	0,5
Cabernet Dorsa	0,4

Rebsortenspiegel 2016

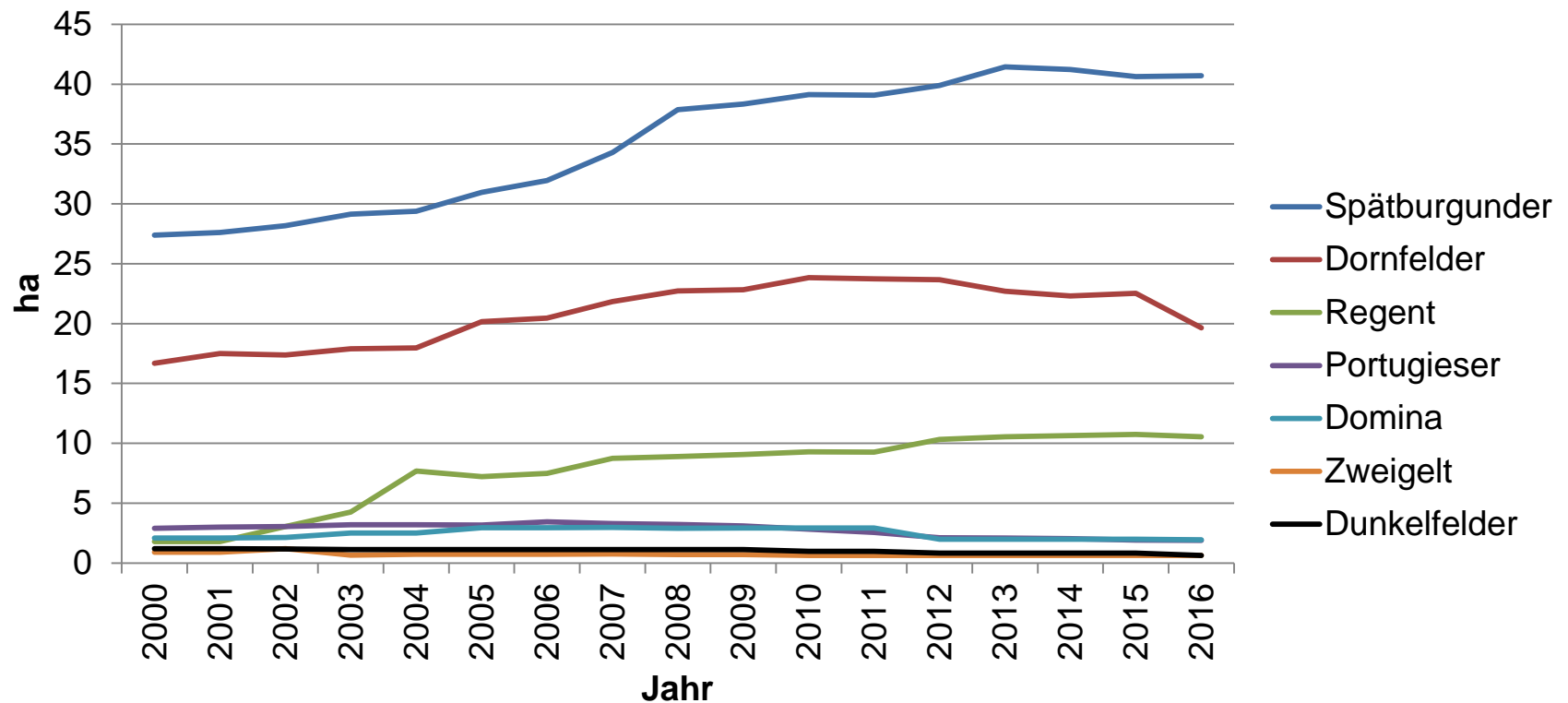
- 62 Rebsorten insgesamt -



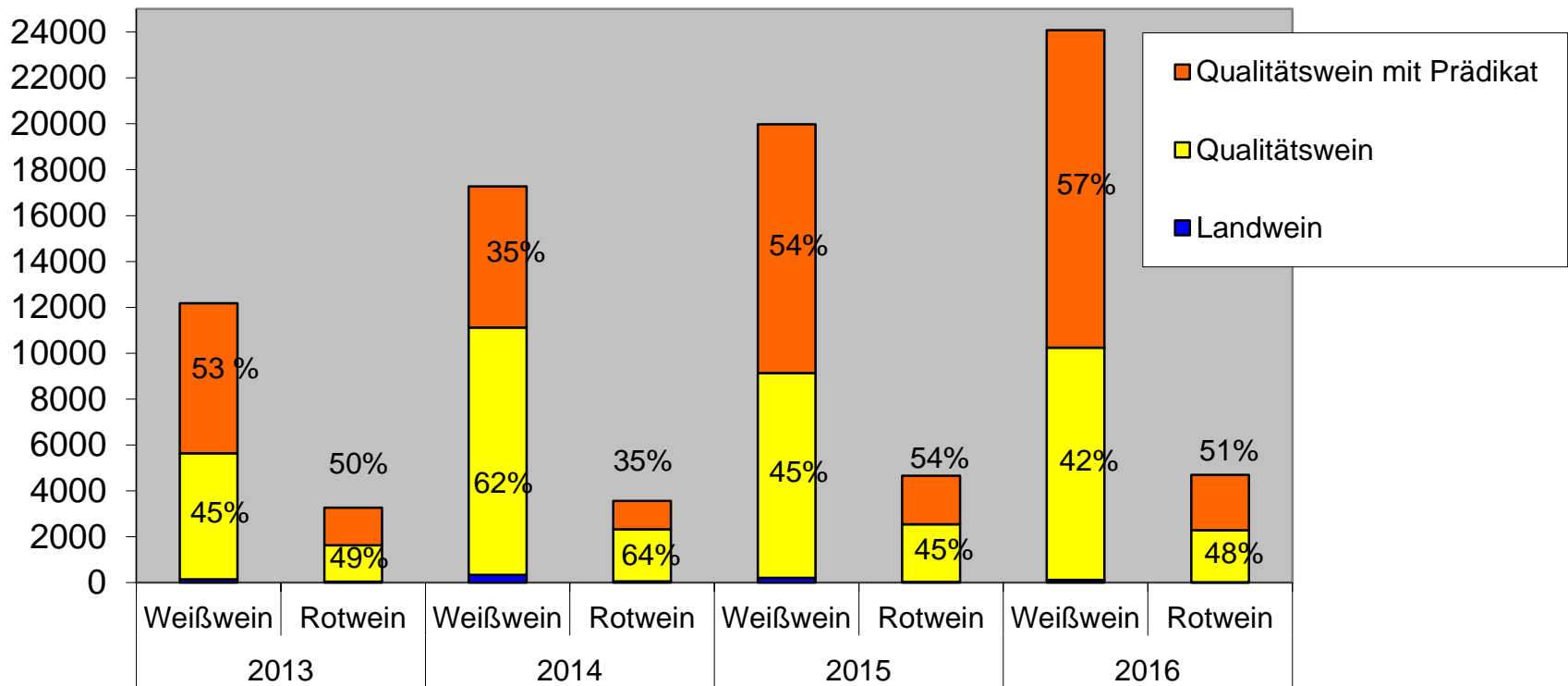
Entwicklung der Weißweinflächen in den letzten 16 Jahren



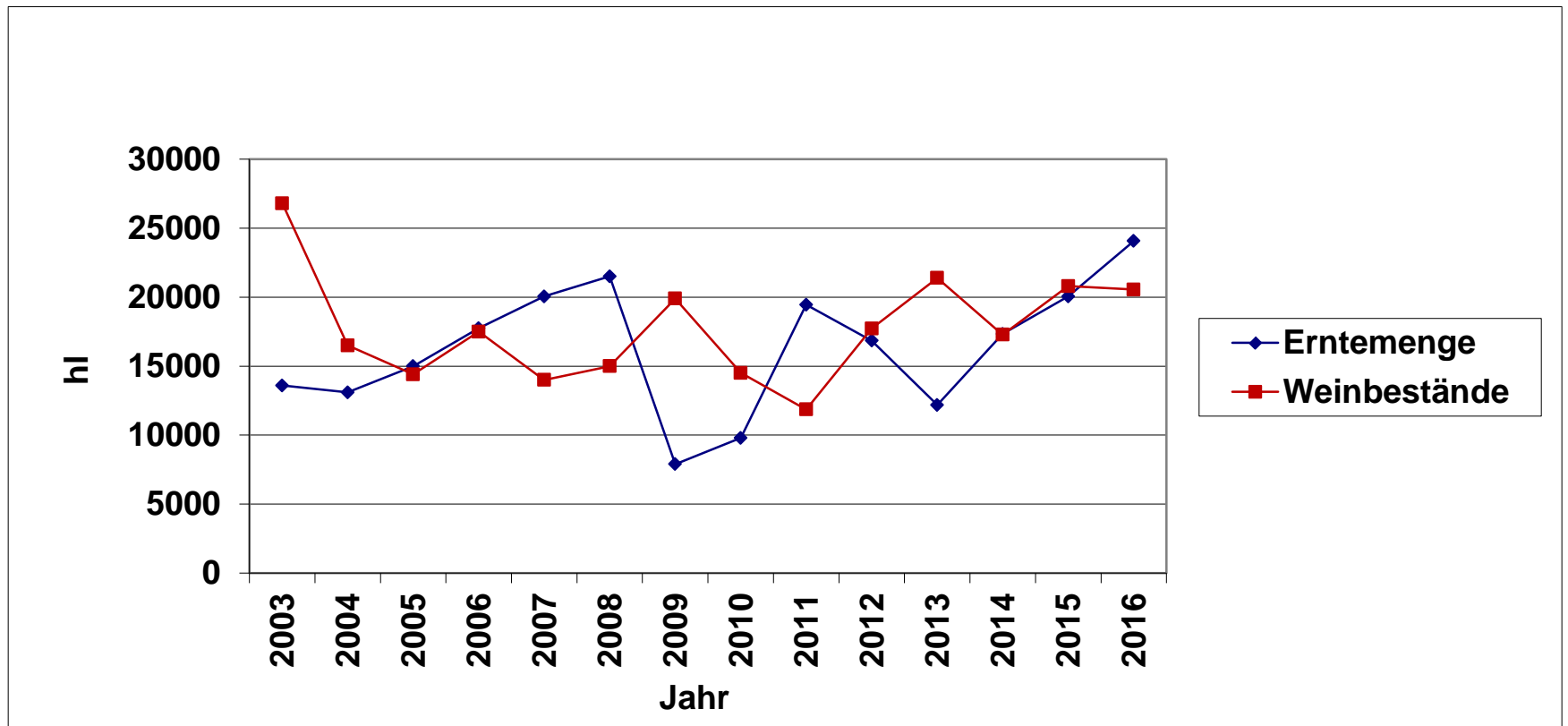
Entwicklung der Rotweinflächen in den letzten 16 Jahren



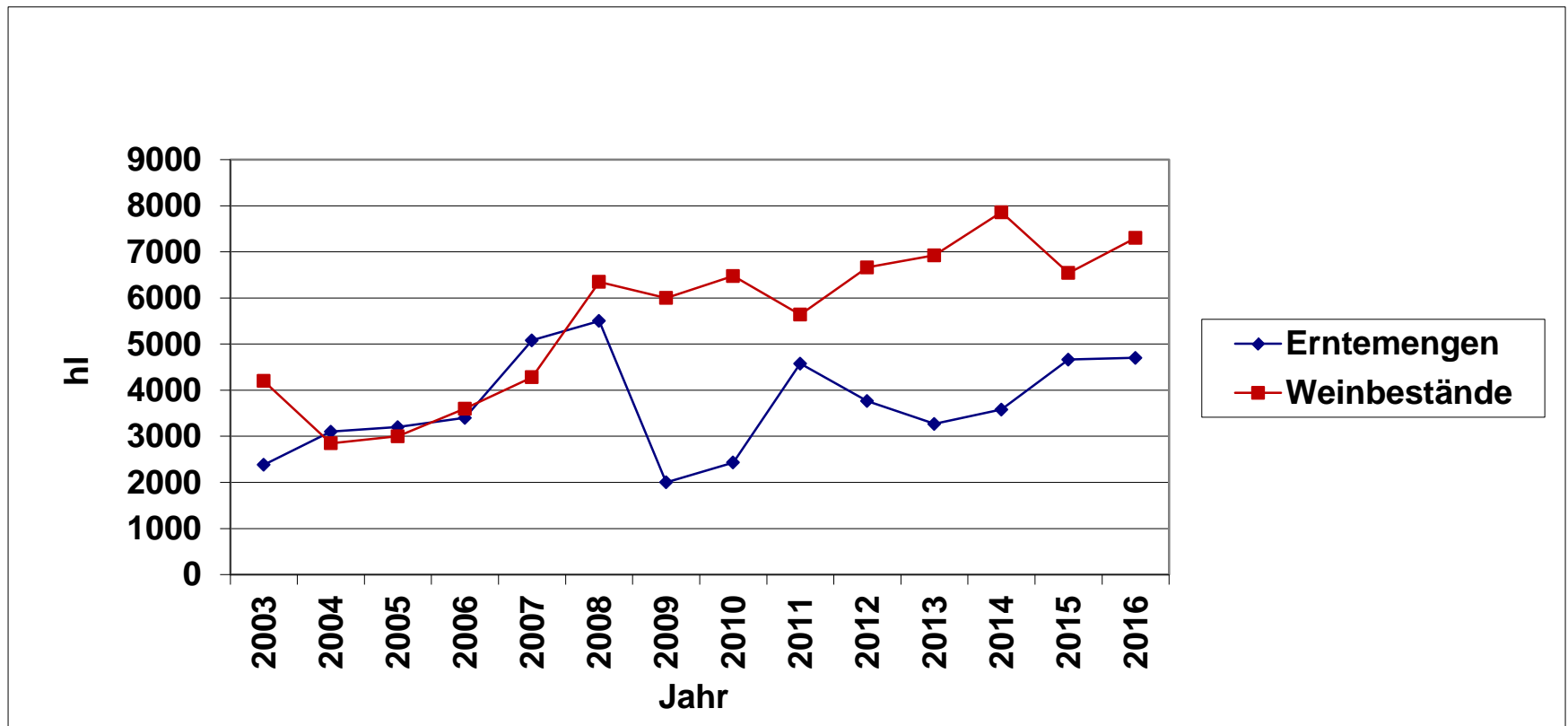
Weinerntemengen in hl und deren Qualitäten



Weinbestände und Erntemengen für Weißwein im Vergleich von 2003 - 2016



Weinbestände und Erntemengen für Rotwein im Vergleich von 2003 - 2016



Vielen Dank für Ihre Aufmerksamkeit!

