

## Was bringt das Jahr 2020 im Bereich AUM und AZL?



Fotos: Mediendatenbank GB SMUL

# *Themen*

- | Anpassungen in den AUNaP-Richtlinien**
- | Neues zu den „Spezifischen Gebieten“ RL AZL 2015**
- | Sonstiges**

## Anpassungen 2020 - RL'en AUNaP

- Anpassungen in allen drei Richtlinien (AUK/2015, ÖBL/2015, TWN/2015)
- auf Grund von Regelungen zu Verpflichtungszeiträumen sowie von redaktionellen Anpassungen
- für AUK und TWN:
  - Veröffentlichung der Änderungsrichtlinien erfolgte im Sächsischen Amtsblatt Nr. 51/2019
  - auf Homepage und in REVOSax neue Richtlinienfassungen
- für ÖBL:
  - Veröffentlichung der Änderungsrichtlinie erfolgt in Kürze

## Anpassungen 2020 - RL'en AUNaP

### Neuverpflichtungen oder Verlängerungen von Verpflichtungen 2020?

- im direkten Anschluss an auslaufende (nicht vorzeitig abgebrochene) mindestens fünfjährige Verpflichtungen
- weitere Teilnahme als Neuverpflichtung oder Verlängerung ist freiwillig
- Antrag wie gewohnt mit der Antragssoftware DIANAweb



## Anpassungen 2020 - RL'en AUNaP

# Neuverpflichtungen oder Verlängerungen von Verpflichtungen 2020?

### I Richtlinie ÖBL/2015:

- neuer fünfjähriger Verpflichtungszeitraum
- keine Zugangsbeschränkungen

### I Richtlinien AUK/2015 und TWN/2015:

- Verlängerungen um ein weiteres Verpflichtungsjahr möglich
- betrifft die Schläge mit ortsfesten Vorhaben sowie die rotierenden AUK-Vorhaben
- alle bisherigen Regeln für Flächenzugänge und -abgänge gelten weiter
- alle bestehenden Verpflichtungen und Auflagen sind uneingeschränkt zu erfüllen

## Anpassungen 2020 - RL'en AUNaP

# Neuverpflichtungen oder Verlängerungen von Verpflichtungen 2020?

### I Richtlinien AUK/2015 und TWN/2015:

- Verlängerungsanträge sind für alle Schläge mit ortsfesten Vorhaben sowie für alle rotierenden Vorhaben freiwillig
- bei mehreren ortsfesten Schlag- und/oder rotierenden Vorhabensverpflichtungen können für alle oder nur für einige Verpflichtungen Verlängerungsanträge gestellt werden
- Verlängerung einer Verpflichtung für einen ortsfesten Schlag betrifft die gesamte bisherige Fläche des Schlages, eine Teilung oder Erweiterung ist nicht möglich
- Verlängerung eines rotierenden AUK-Vorhabens gilt weiterhin unter Beachtung der Korridor-Regelungen (+/- 20 % bzw. mindestens 5 % oder 10 %)

## Anpassungen 2020 - RL'en AUNaP

### Neuverpflichtungen oder Verlängerungen von Verpflichtungen 2020?

#### I Unterstützung für den Antragsteller in **DIANAweb**:

- Integration einer neuen (ausdruckbaren) Funktion mit Anzeige des Endes der Verpflichtungszeiträume

#### ➔ „Übersicht Verpflichtungszeiträume AUK, TWN, ÖBL“

- im Dokumentenbaum, jeweils eine Tabelle pro Antrag
- mit Information „laufende Verpflichtung“ oder „Verlängerung möglich“ (AUK/TWN) bzw. „Neuantrag möglich“ (ÖBL)
- nur bei erfolgtem Abruf von Vorjahresdaten (ansonsten Hinweis „keine Vorjahresdaten verfügbar“)

# Übersicht Verpflichtungszeiträume in DIANAweb

- Anzeige erfolgt in separatem Zweig im Dokumentenbaum

- als Tabelle pro Maßnahme:

Speichern Drucken Einreichen Historie Flächenverzeichnis GIS

Anlage Flächenverzeichnis Übersicht Verpflichtungszeiträume AUK, TWN, ÖBL

Übersicht Verpflichtungszeiträume AUK, TWN, ÖBL

- Bezeichnung „Übersicht Verpflichtungszeiträume AUK, TWN, ÖBL“  
Reihenfolge: ÖBL, AUK, TWN

→ ausdrückbar

Dokumentenbaum Dokumentenliste Meldungen

Antragsdokumente 2020

Stammdaten

Sammelantrag und betriebsbezogene Angaben

flächenbezogene Anlagen

Anlage Flächenverzeichnis

GIS

Flächenverzeichnis Vorjahr

Anlage Nutzungscodeliste (NC)

Sortenliste Hanf

Anlage EFA

Merkblatt EFA

EFA Zusatz Zwischenfrüchte

EFA Zusatz Leguminosen

EFA Zusatz KUP

EFA Zusatz Bienenweide

Anlage KUP

Übersicht Verpflichtungszeiträume AUK, TWN, ÖBL

Anlage AUK-Schläge



## Anpassungen 2020 - RL'en AUNaP

# „Übersicht Verpflichtungszeiträume AUK, TWN, ÖBL“ in DIANAweb

Information zu dem Ende der Verpflichtung **- Antrag AUK:**

<input checked="" type="checkbox"/>	Feldstück	Schlag	Vorhaben	Ende Verpflichtungszeitraum	Information zum Verpflichtungszeitraum
<input type="checkbox"/>			AL4	14.05.2020	Verlängerung möglich
<input type="checkbox"/>			AL5d	14.05.2020	Verlängerung möglich
<input type="checkbox"/>			AL6b	14.05.2020	Verlängerung möglich
<input type="checkbox"/>			AL7	14.05.2020	Verlängerung möglich
<input type="checkbox"/>			GL5e	14.05.2024	laufende Verpflichtung
<input type="checkbox"/>	GO1	GL5a_Ö	GL5a	14.05.2021	laufende Verpflichtung
<input type="checkbox"/>	GO13	AL1_Ö	AL1	14.05.2020	Verlängerung möglich
<input type="checkbox"/>	GO15	AL5c_Ö	AL5c	14.05.2020	Verlängerung möglich

Information zu dem Ende der Verpflichtung **- Antrag ÖBL:**

<input checked="" type="checkbox"/>	Ende Verpflichtungszeitraum	Information zum Verpflichtungszeitraum
<input type="checkbox"/>	14.05.2023	laufende Verpflichtung

## Anpassungen 2020 - RL'en AUNaP

### Schlagbezogene Aufzeichnungen TWN

- ab AJ 2020 sind auch für RL TWN/2015 Vorlagen über DIANAweb generierbar
- **Deckblatt** für die allgemeinen Angaben:
  - Antragsteller (Betrieb, Betriebsnummer)
  - beantragte Vorhaben einschließlich Stauhaltungsvariante
  - Mindestanforderungen an die schlagbezogenen Aufzeichnungen bezüglich der Pflege- und Sicherungsarbeiten
  - allgemeine Zuwendungsvoraussetzungen
  - speziellen Auflagen und Verpflichtungen
  - Teichübersicht je Vorhaben

## Anpassungen 2020 - RL'en AUNaP

### Schlagbezogene Aufzeichnungen TWN

- **Tabelle** für individuelle Eintragungen je Teich (Feldstück/Schlag)
  - ➔ voreingetragen sind Feldblock, Feldstück/Schlag, angemeldete Fläche
- Hierbei handelt es sich um eine Möglichkeit zur Führung von schlagbezogenen Aufzeichnungen.

## RL AZL/2015 – „spezifische Gebiete“





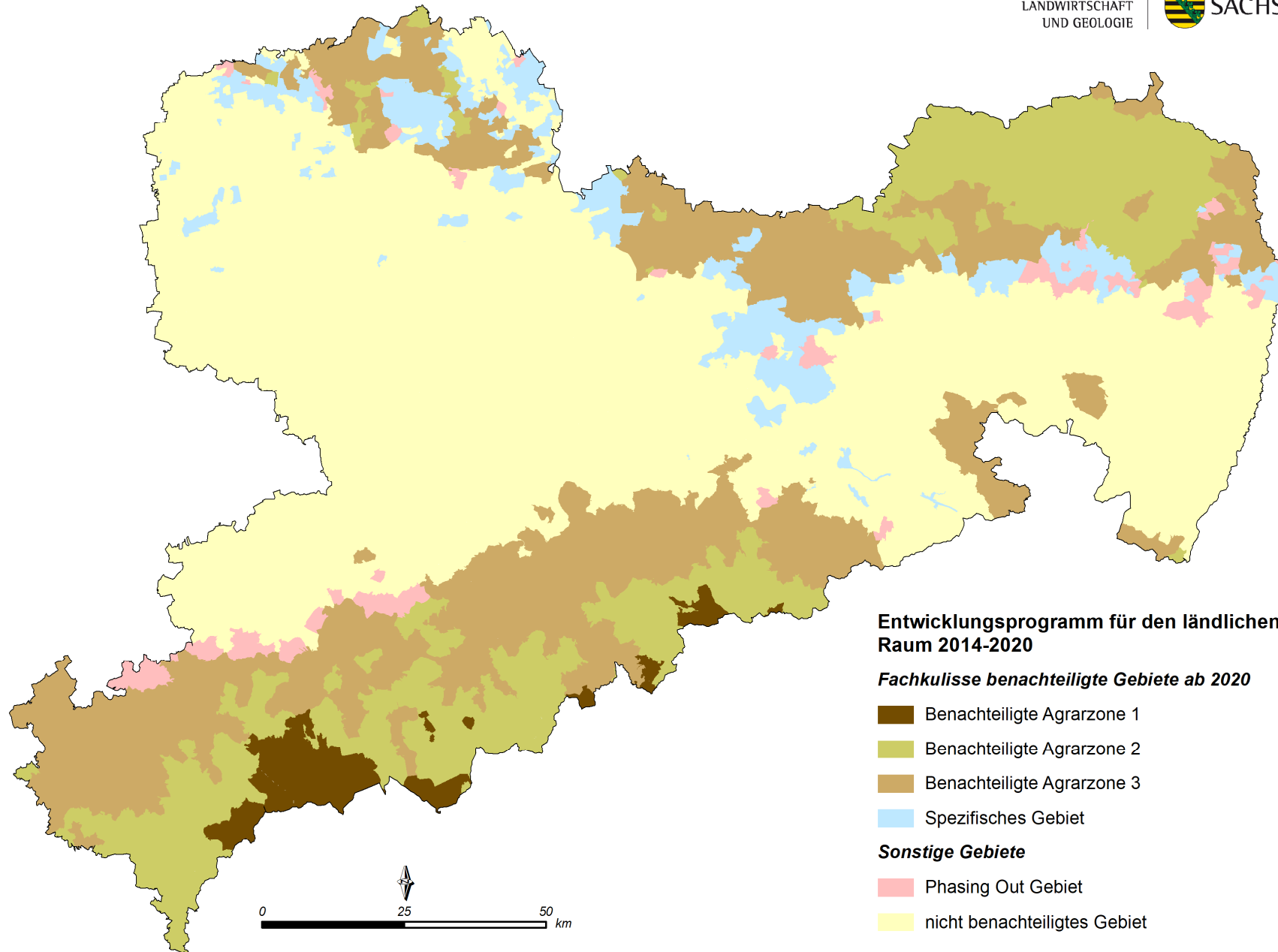
## Neues zu den „Spezifischen Gebieten“

- Seit 2018 erfolgte auf Initiative des Berufstandes (SLB), fachlich ausgearbeitet durch das LfULG die Entwicklung des Indikators „potentielle Ausschöpfung des Bodenwassers“ (pAB).
  - wichtige Kennzahlen zum pAB
    - klimatische Wasserbilanz ( $KWB_{vj}$ )
    - nutzbare Feldkapazität des effektiven Wurzelraumes ( $nFK_{We}$ )



## Neues zu den „Spezifischen Gebieten“

- Die bisherige Fachkulisse zu den natürlich benachteiligten Gebieten ab 2018 umfasste rund 314.000 ha LF.
- Die entstandene Fachkulisse weist für die spezifisch benachteiligten Gebiete rund 40.900 ha LF aus.
  - beinhaltet 372 Gemarkungen
  - entspricht ca. 2,2 Prozent der sächsischen Landesfläche



© 2019, Staatsbetrieb Geobasisdaten und Vermessung Sachsen (GeoSN)  
© 2019, Sächsisches Landesamt für Umwelt, Landwirtschaft und Geologie, Referat 22; Dezember 2019

## Neues zu den „Spezifischen Gebieten“

- zukünftige Prämien­darstellung in der RL AZL/2015 ab 2020

Bezeichnung/ Kurzbeschreibung**	Ausgleichszulage für Ackerland- und Grünland
	Prämie bis 85 Hektar [EUR/ha]
<b>Benachteiligte Agrarzone 1</b> ( $\geq 800$ m ü. NN oder $\geq 600$ m ü. NN und $< 800$ m ü. NN und $EMZ^* \leq 21$ )	105
<b>Benachteiligte Agrarzone 2</b> ( $\geq 600$ m ü. NN und $< 800$ m ü. NN und $EMZ^* > 21$ oder $< 600$ m ü. NN und $EMZ^* < 30$ )	75
<b>Benachteiligte Agrarzone 3</b> ( $< 600$ m ü. NN und $EMZ^* \geq 30$ )	50
<b>Spezifische Gebiete</b>	35
* Ertragsmesszahl ** Datengrundlage: GEMDAT	

## Neues zu den „Spezifischen Gebieten“

- im GIS-Bereich von DIANAweb
  - die Feldblockattribute über die Schaltfläche „Abfrage von Ebeneninformationen“ geben Auskunft zur Belegenheit in den benachteiligten Gebieten Sachsens
    - „Feldblock benachteiligt“ → J/N
    - „Agrarzone“ → 1, 2, 3, 5
    - „Phasing Out“ → J/N

## Neues zu den „Spezifischen Gebieten“

- im GIS-Bereich von DIANAweb
  - Wird für den abgefragten Feldblock beim Attribut „Agrarzone“ der Wert „1“, „2“ oder „3“ ausgewiesen, sind die darauf beantragten Betriebsflächen, vorbehaltlich der sonstigen Fördervoraussetzungen, grundsätzlich im Bereich der natürlich benachteiligten Gebiete förderfähig.
  - Weist das Attribut „Agrarzone“ den Wert „5“ aus, kommen die darauf beantragten Betriebsflächen für die Förderung der spezifisch benachteiligten Gebiete in Frage.