

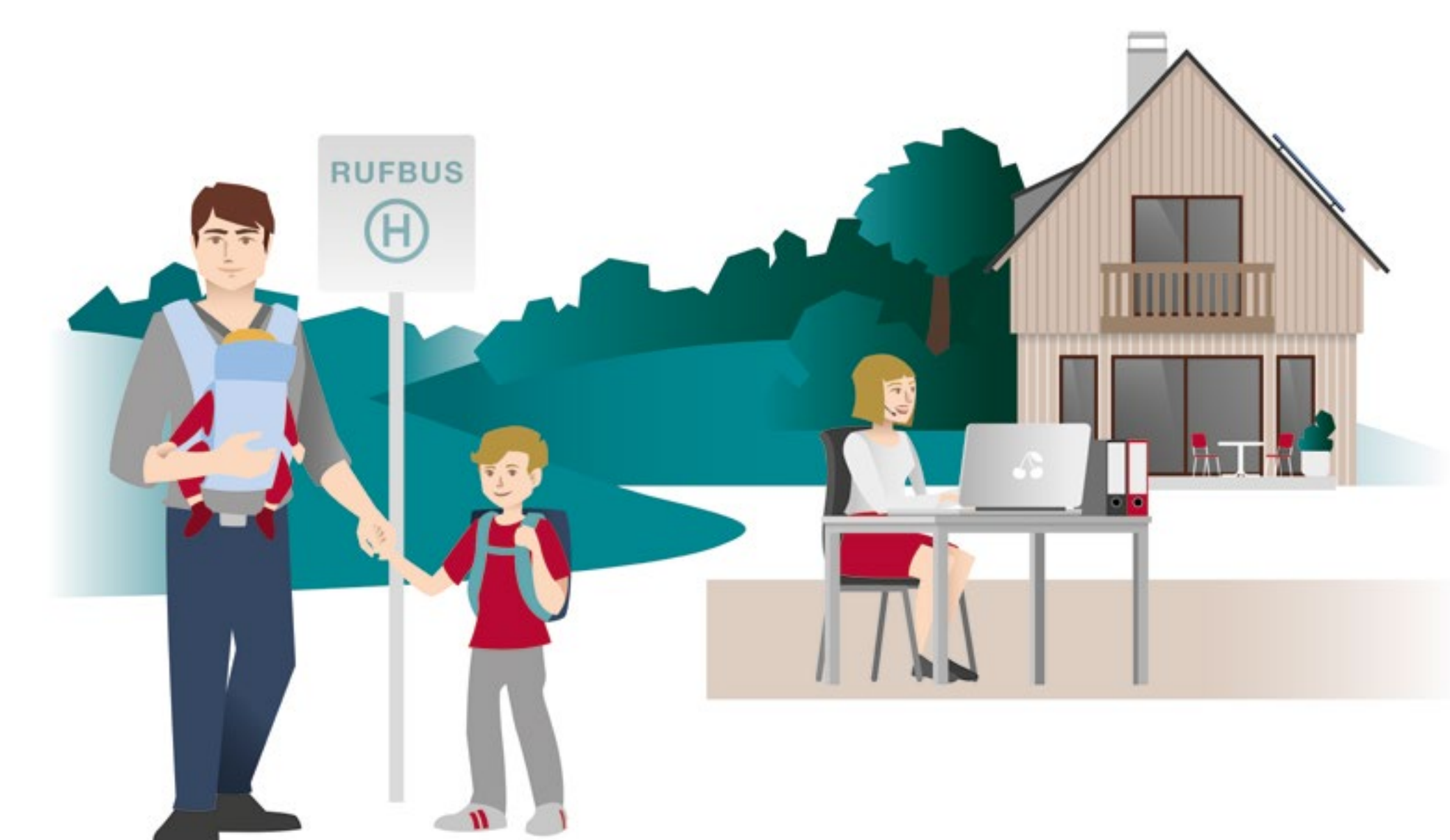
Neues Leben in historischen Gebäuden



MEGATRENDS eröffnen Chancen für ländliche Räume

- Gesundheit**
Die Eigeninitiative für gesundes Leben und Vorsorge nimmt zu.
- New Work**
Digitalisierung eröffnet neue Arbeitswelten.
- Neo-Ökologie**
Nachhaltigkeit durchdringt alle Lebens- und Wirtschaftsbereiche.
- Silver Society**
Jung gebliebene Senioren sind länger aktiv.
- Konnektivität**
Innovative Technologien ermöglichen neue Netzwerke.

Neue INTERESSENTEN für alte Gebäude



- Junge Familien** suchen
- ein naturnahes Umfeld für Kinder,
 - einen familienfreundlichen Wohnort mit guter Verkehrsanbindung.



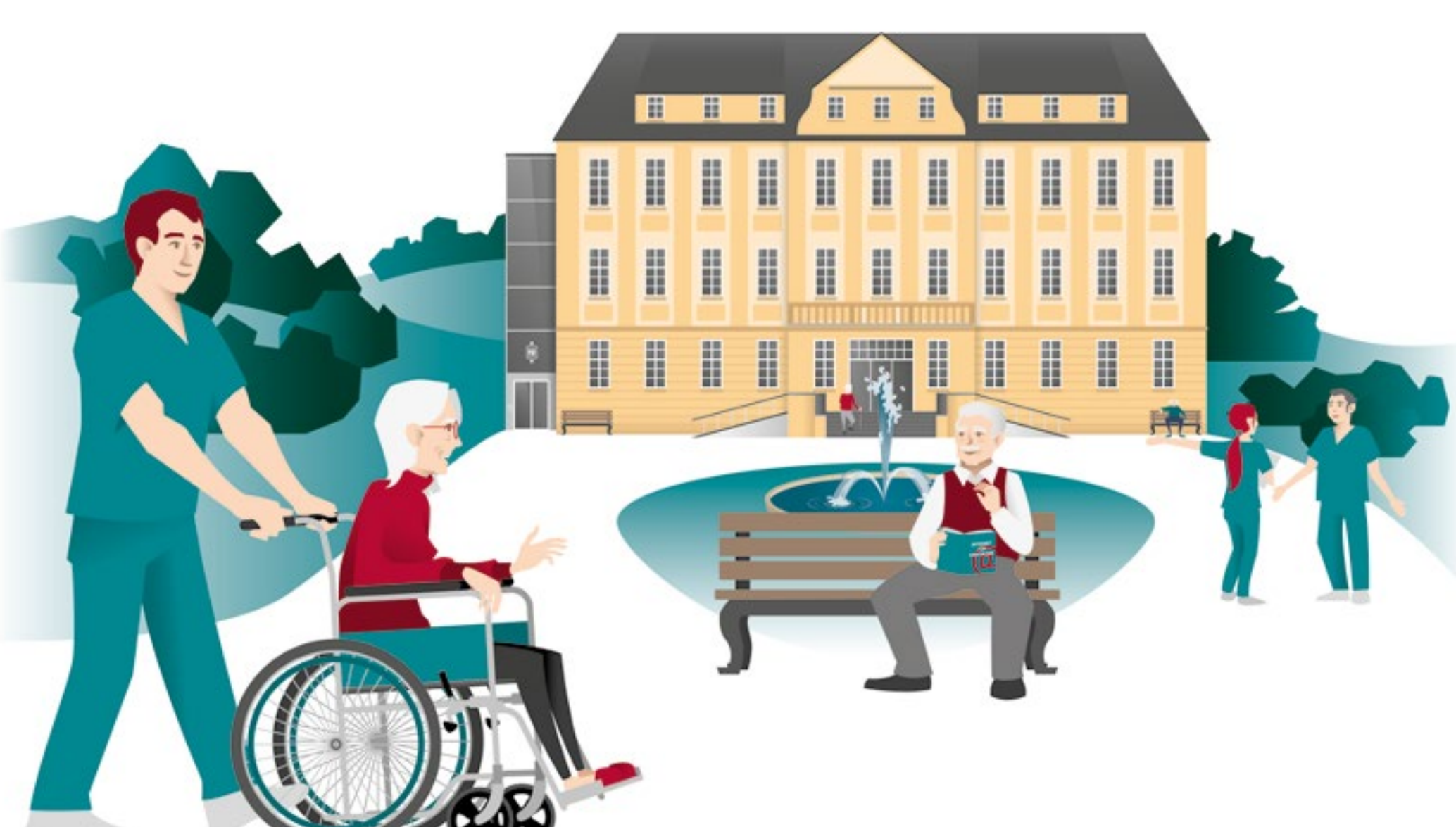
- Heimkehrer und Erben** wollen
- Familiengeschichte fortschreiben,
 - ihre Erfahrungen in die Heimat einbringen.



- Senioren** wünschen sich
- neue Herausforderungen und Lebensqualität,
 - Selbstverwirklichung in einem historischen Haus.



- Raumpioniere, Künstler, Kreative und Bastler** brauchen
- Raum zur Entfaltung.



- Örtliche Vereine und soziale Einrichtungen** engagieren sich
- für ortsbildprägende und identitätsbildende Bauwerke.



- Stadtflüchter** wollen
- in landschaftlich reizvoller Umgebung Freizeit und Wochenende verbringen.

Empfehlungen, um Interessenten für leer stehende historische Gebäude zu begeistern, sind nachzulesen unter: <https://lsnq.de/trendsundinteressenten>

Digitalisierung ermöglicht ortsunabhängiges Arbeiten.

