



# DrohnenExpertise

DER AUFTRAG VON OBEN



# Aufbau und Struktur von Drohnen Expertise

01

Steffen Franzeck  
(CEO)

02

6 zertifizierte  
Fernpiloten

03

9 Drohnen der  
unterschiedlichsten  
Kategorien

# Aktionsradius

- Brandenburg
- Berlin
- Mecklenburg Vorpommern
- Sachsen
- Sachsen-Anhalt
- Thüringen
  
- In Kürze auch in Schleswig-Holstein und Niedersachsen



# Portfolio

- DJI M300 RTK mit Wärmebildkamera (640x512 radiometrisch)
- DJI M300 RTK mit P1 für Mapping und Vermessung
- DJI Mavic 2 Enterprise Advanced Thermal
- DJI Mavic 3 Cine (5,7K) für optische Anwendungen
- DJI Mavic 3 Enterprise RTK für Vermessungen innerstädtisch
- DJI Mavic 3 Classic (C1 zertifiziert)
- Autel Evo 2 Pro mit Wärmebildkamera (640x512px, non radiometric)
- Autel Evo 2 Pro mit 6K Kamera
- Flir Wärmebildkamera für Radiometrie
- Lidar Systeme
- INSTA 360 Pro für 360° Anwendungen

# Einsatzgebiete

01

Industrielle  
Anwendungen

02

Landwirtschaftliche  
Anwendungen

03

Cinematik, optische  
Anwendungen

# Industrielle Anwendungen

Stillstandzeiten können Schäden von mehreren Millionen Euro verursachen. Somit ist eine effiziente Überprüfung und Instandhaltung von entscheidender Bedeutung.

Da bei **Drohneninspektionen** kaum Stillstandzeiten erforderlich sind, werden die Kosten für Produktionsausfälle und Störungen erheblich gesenkt.

Mit Hilfe unserer **Drohnenysteme** können wir **Inspektionen** für Instandhaltungsanalysen flexibel und sicher durchführen (optisch und Wärmebild).

## Auszug unserer Leistungen im Bereich der Industrie Anwendungen

- Thermografie mit Drohnen
- RTK Laservermessung , 3D-Geländemodelle / Kartierung
- Berührungslose Materialprüfung
- Drohnen-Inspektion von Pipelines und Verrohrung, Bauwerken, Gebäude, Dächer, Klärwerk, Wasserwerk und Biogasanlage
- Drohnen-Inspektion Solaranlagen/PV-Anlagen
- Dokumentation mit Drohne (2D und 3D)
- Drohnen Zoomkameras mit 200-facher Vergrößerung

# Landwirtschaftliche Anwendungen

Wildschäden, Flächendüngung oder Thermoschäden?

**Drohneneinsätze** sind in der Landwirtschaft mittlerweile nicht mehr wegzudenken.

Mit Hilfe unserer **Drohnensysteme** können wir **Kontrollen** für Landwirtschaft und Jagd (optisch und Wärmebild) durchführen und damit Zeit und Kosten minimieren.

## Auszug unserer Leistungen im Bereich der Landwirtschaftlichen Anwendungen

- Multispektralanalyse mit Drohnen
- RTK Laservermessung , 3D-Geländemodelle / Kartierung
- Schadensbegutachtung wie Windbruch, Hochwasserschäden Wildschäden etc.
- Rehkitzrettung
- Wildtier Monitoring
- Jagdbegleitung und Fallwildsuche
- Unterstützung bei der Tierseuchenbekämpfung (z.B. ASP)
- Drohnen Zoomkameras mit 160-facher Vergrößerung

# Optische Anwendungen

Optische Dokumentation?

**Drohnenflüge** zur optischen Erfassung, Bearbeitung und Dokumentation sind ein wichtiger Bestandteil für das Portfolio von Unternehmen und Projekten

Mit Hilfe unserer **Drohnensysteme** mit optischen Kameras bis 6k können wir fast jede Aufgabe erfüllen und – Zeit sowie Kosten sparen.

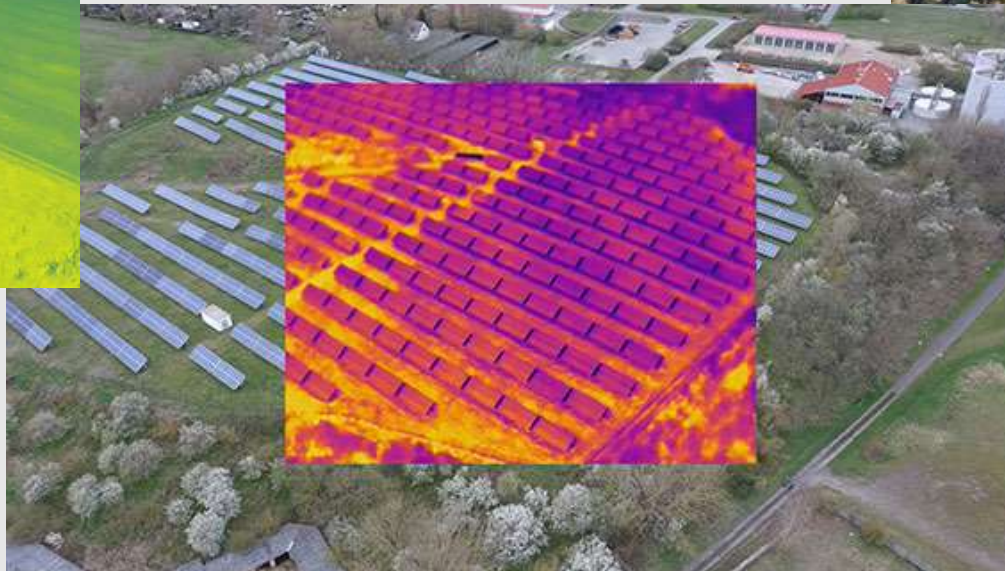
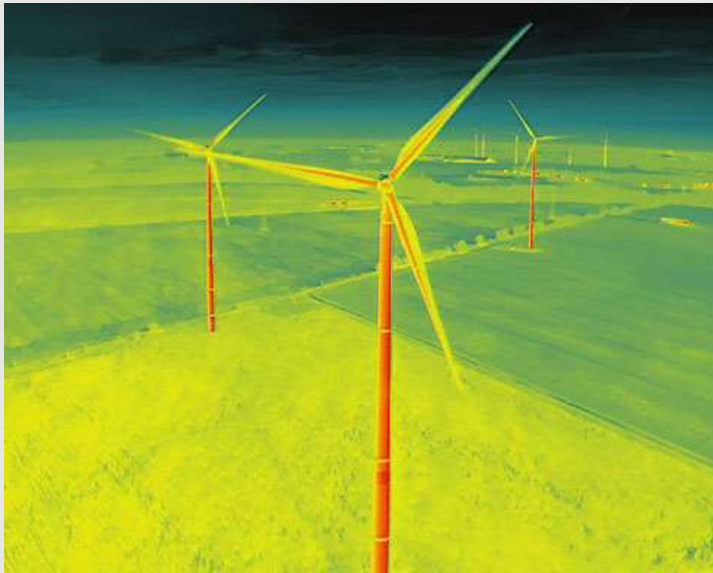
## Auszug unserer Leistungen im Bereich der optischen Anwendungen

- Dokumentation von Gebäuden, Projekten mit RGB Bild bis 100 MPix
- Visualisierung mit Bewegtbild, Timelaps oder Zeitraffer
- Präsentation von Projekten, Baufortschritte
- Schadensbegutachtung in Bild und Video
- Dokumentation von Schadensbildern bis 160fach Zoom
- Imagevideos von Hand und mit Drohnen
- Begleitung von Firmenevents
- Liveüberwachung von Projekten mit Fernübertragung



# Referenzen

## Industrielle Anwendungen



# Referenzen

## Industrielle Anwendungen

Die Drohne ist ein mächtiges Werkzeug, wenn es darum geht, die erforderliche Messtechnik an ein Bauwerk beziehungsweise an dessen schwer zugängliche Stellen zu bringen. Während man bei der Nutzung einer Drohne zum einen von einer detaillierten Auflösung der Daten profitiert, werden auch die Mitarbeiter keiner Gefahr ausgesetzt. Ein weiterer Vorteil bezieht sich auf die 360-Grad-Aufnahme, welche an der gesamten Oberfläche einer Windkraftanlage möglich ist. Sofern in den darauffolgenden Jahren Auffälligkeiten auftreten, können die Aufnahmen mit den aktuellen Daten der Drohneninspektion verglichen werden. Für den Sachverständigen handelt es sich dabei um einen unschätzbaren Vorteil.

### Was wird bei der Drohneninspektion an Windkraftanlagen erfasst?

- Beschichtung der Rotorblätter auf Risse und Abplatzungen
- Beschädigungen an der Gondel zur Vermeidung von Umweltschäden durch austretendes Öl
- Abnutzung und Erosionsschäden an den Rotorblättern
- Begutachtung der Blitzableiter an der Windkraftanlage
- Beschädigungen am Turm der Windkraftanlage



# Referenzen

## Industrielle Anwendungen





# Referenzen

## Industrielle Anwendungen



Wir fliegen auch während des Betriebes und durch Megazoom im sicheren Abstand



# Referenzen

## Landwirtschaftliche Anwendungen





# Referenzen

## Optische Anwendungen



## **DrohnenExpertise**

Steffen Franzeck – CEO

Scharnhorststraße 45  
03238 Finsterwalde

Tel.: 03531 – 679 12 29

Mobil: 0152 – 217 66 724

[www.drohnenexpertise.de](http://www.drohnenexpertise.de)  
[info@drohnenexpertise.de](mailto:info@drohnenexpertise.de)



# DrohnenExpertise