

Antragstellerapp – KALLE

(Kommunikation Antragsteller Landwirte Landwirtinnen Elektronisch)

❖ In den App Stores von Google und Apple **seit 22.04.2026** verfügbar

| für Android: <https://play.google.com/store/apps/details?id=de.sachsen.lfulg.kalle>

| und iOS: [KALLE-App – App Store](#)

| nur für mobile Geräte nutzbar



❖ Informationsseite zu KALLE:

<https://www.landwirtschaft.sachsen.de/kalle-app.html>

bzw. [FAQ zu KALLE - Landwirtschaft - sachsen.de](#)

❖ **Informationen zur KALLE – App folgen per E-Mail**

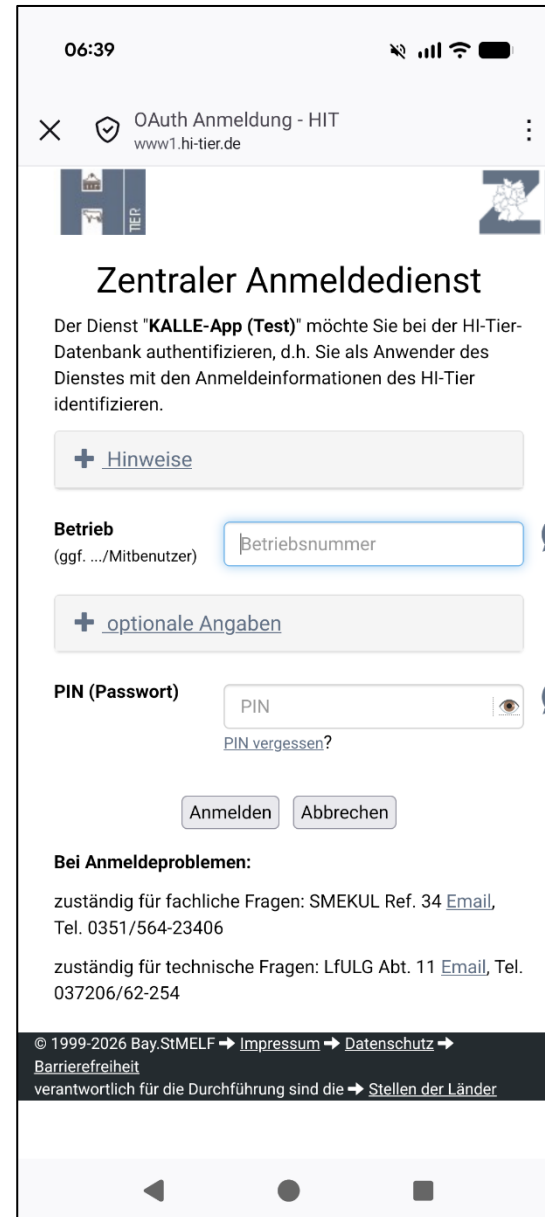
❖ **Eine Schulung zur App findet online am 18.06.2026 von 9-11 Uhr statt (Anmeldung über das Beteiligungsportal oder über die Internetseite der ISS Rötha)**

APP KALLE – Wozu?

- ❖ Anzeige der Ergebnisse zum Flächenmonitoring (Ergänzung zum DIANAweb)
- ❖ Nutzung der App ist zur Nachweisführung von angebauten Kulturarten (NC – Bestimmung) und dem Nachweis zur landw. Mindesttätigkeit vorgesehen
 - | Nachweis mittels georeferenzierter Fotos (Fälschungssichere Aufnahmen)
- ❖ **Nachweisinstrument für Prüfragen zu den Flächen -> Kommunikation mit dem Antragsteller**
 - | Vorgabe zur Bereitstellung und Nutzung einer App besteht für alle Bundesländern im Rahmen der neuen FÖP seit dem Jahr 2023

Ansprechpartner KALLE-APP:

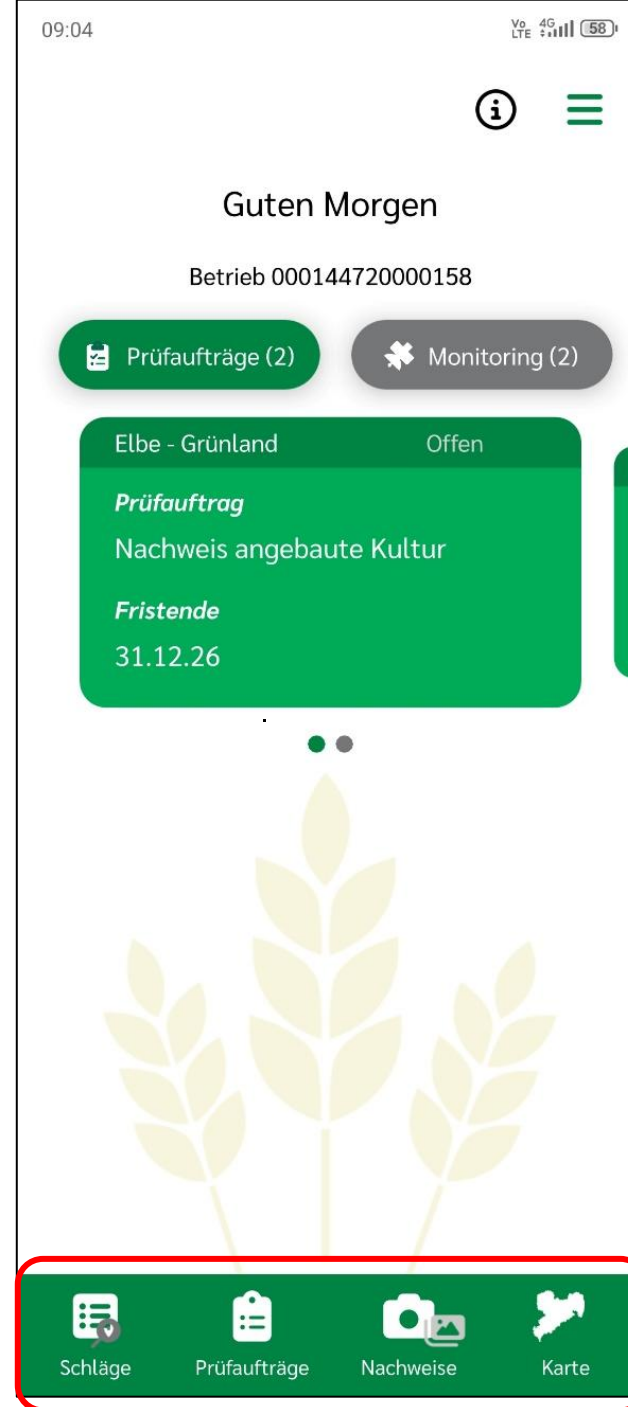
- | Frau Müller 034206/589 - 11
- | Herr Daunke 034206/589 - 45
- | Frau Lubetzki 034206/589 - 70



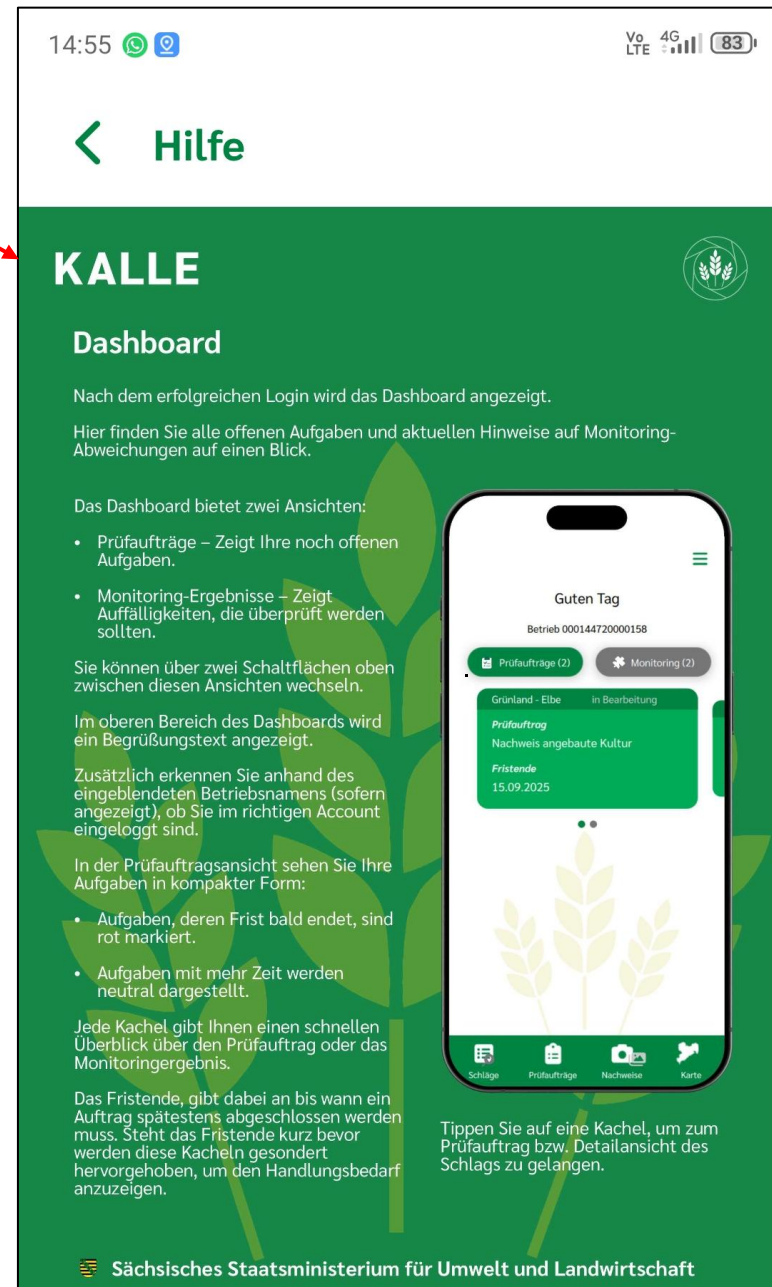
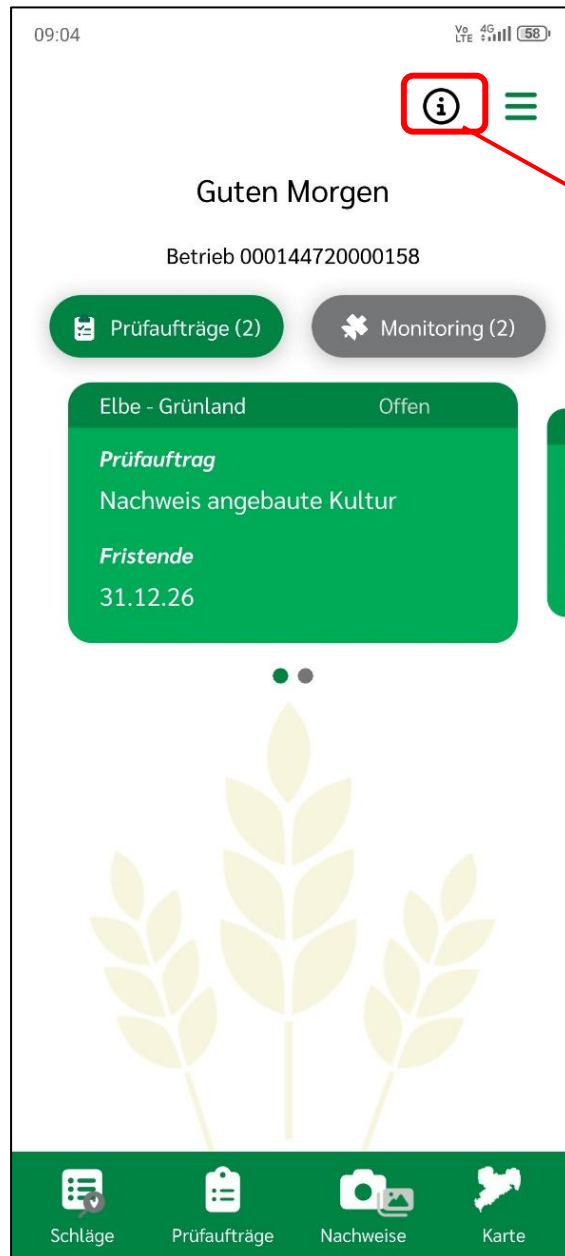
- ❖ Anmeldung über HIT/ZID mit den Zugangsdaten für DIANAweb (BNR15 und PIN/Passwort)
- ❖ Schulungsbetrieb zum testen, steht zur Verfügung
- ❖ mehrere Anmeldungen pro Betrieb sowie Gerät möglich
- ❖ Nutzung der App ist erst nach Einreichung des Antrags sinnvoll, da die Flächen und Anträge erst amtsseitig übernommen werden müssen, bevor sie in der App sichtbar werden

Startseite der APP

- ❖ Übersicht der Monitoring-Ergebnisse
- ❖ Übersicht der Prüfaufträge (Status und Fristende)
- ❖ Ergebnisse zum NC sind voraussichtlich Mitte Juni und erste Ergebnisse zum LMT Anfang August sichtbar



- ❖ Wesentliche Inhalte:
 - | Schlagübersicht
 - | Prüfaufträge
 - | Nachweise
 - | Übersichtskarte



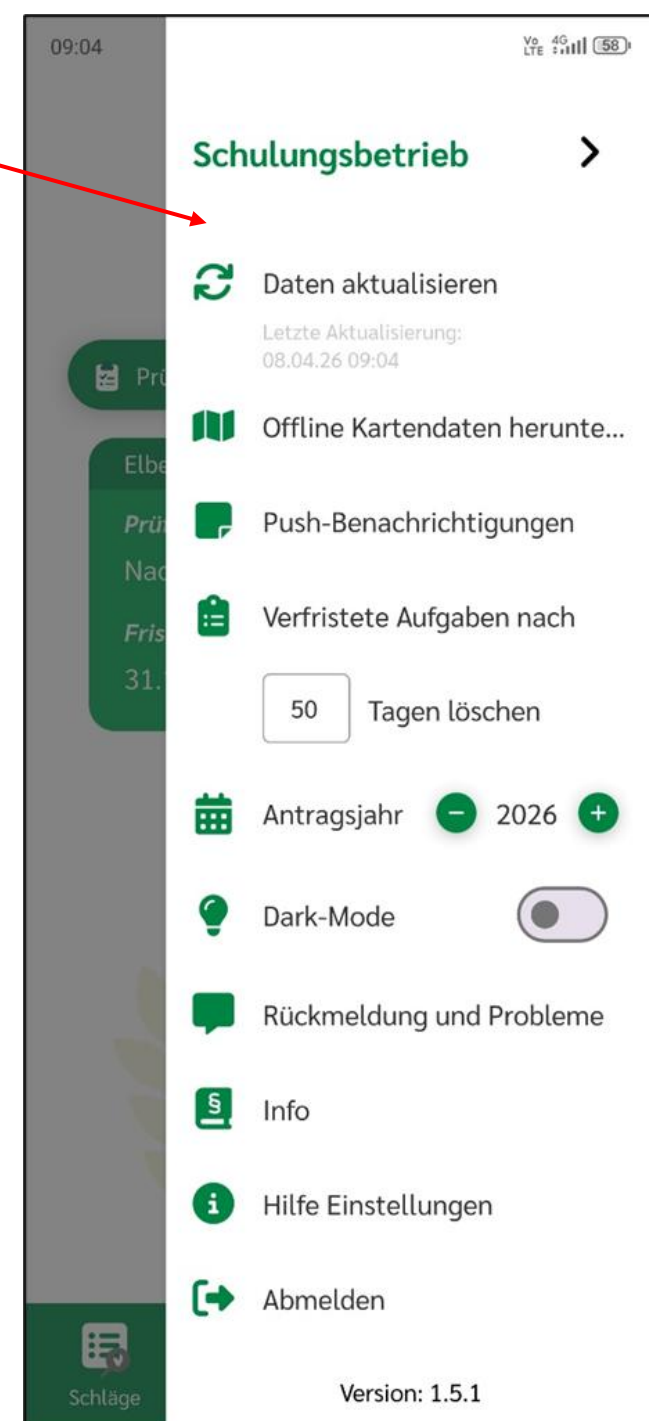
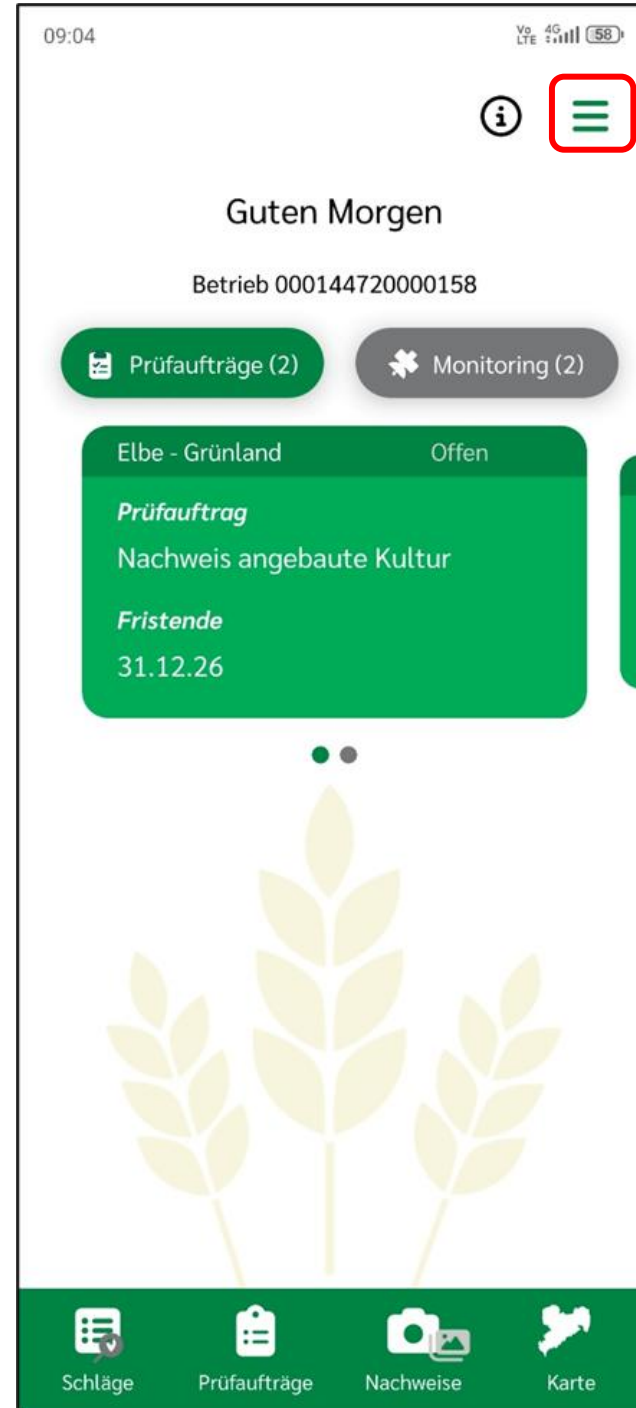
❖ Über den Button ⓘ kann das Hilfe-/Informationsfenster für die einzelnen Funktionen und Ansichten geöffnet werden

❖ hier finden Sie alle wichtigen Informationen zur Handhabung der APP

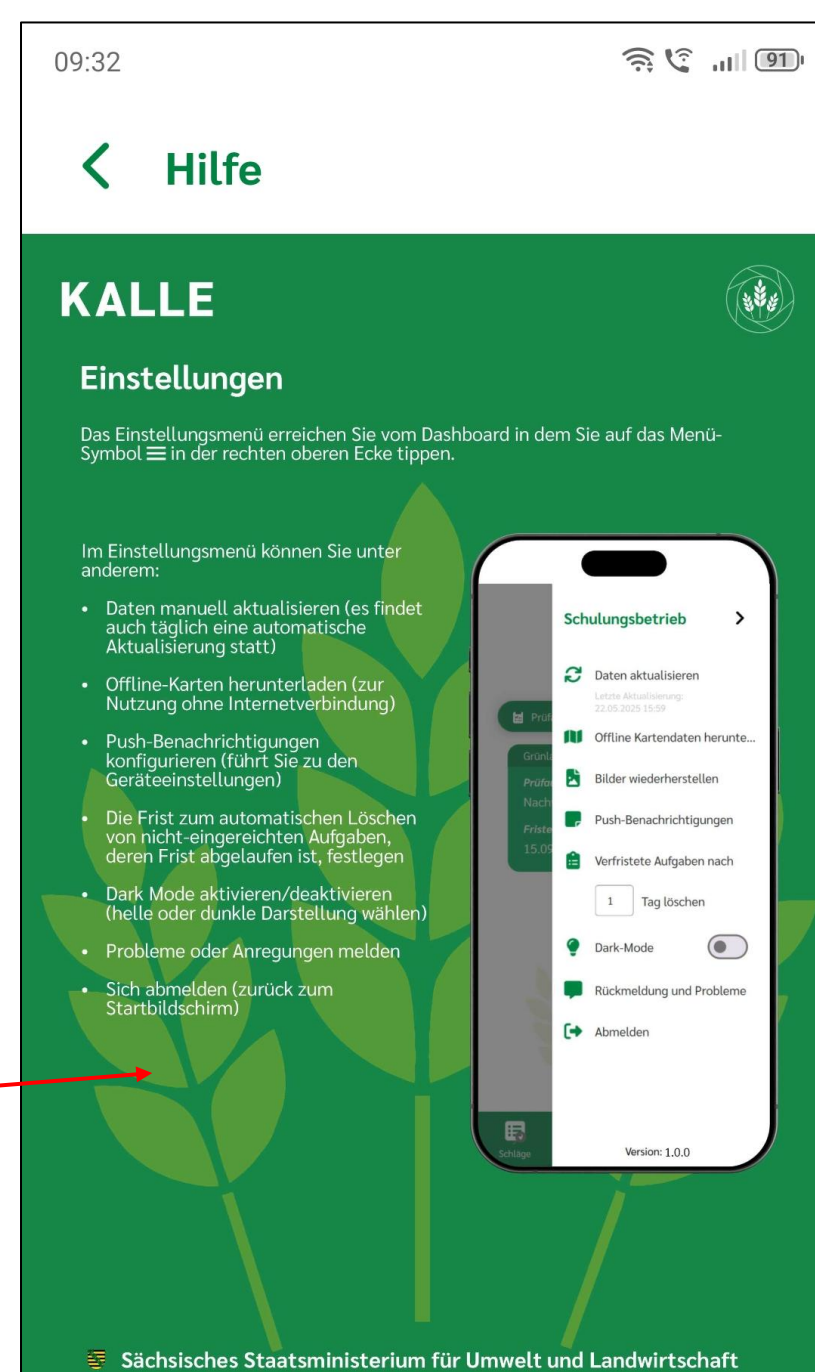
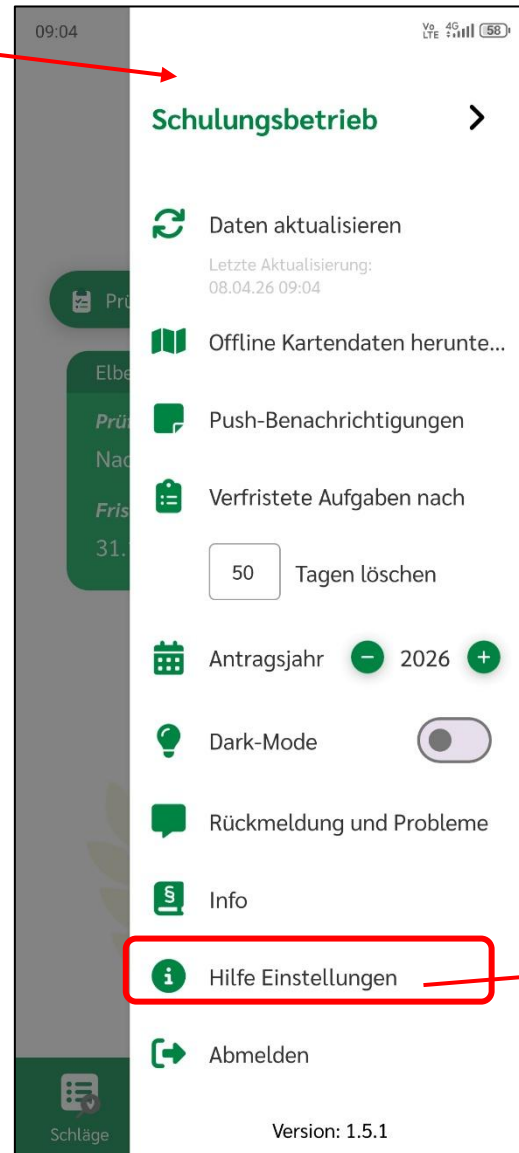
Aufbau KALLE - App

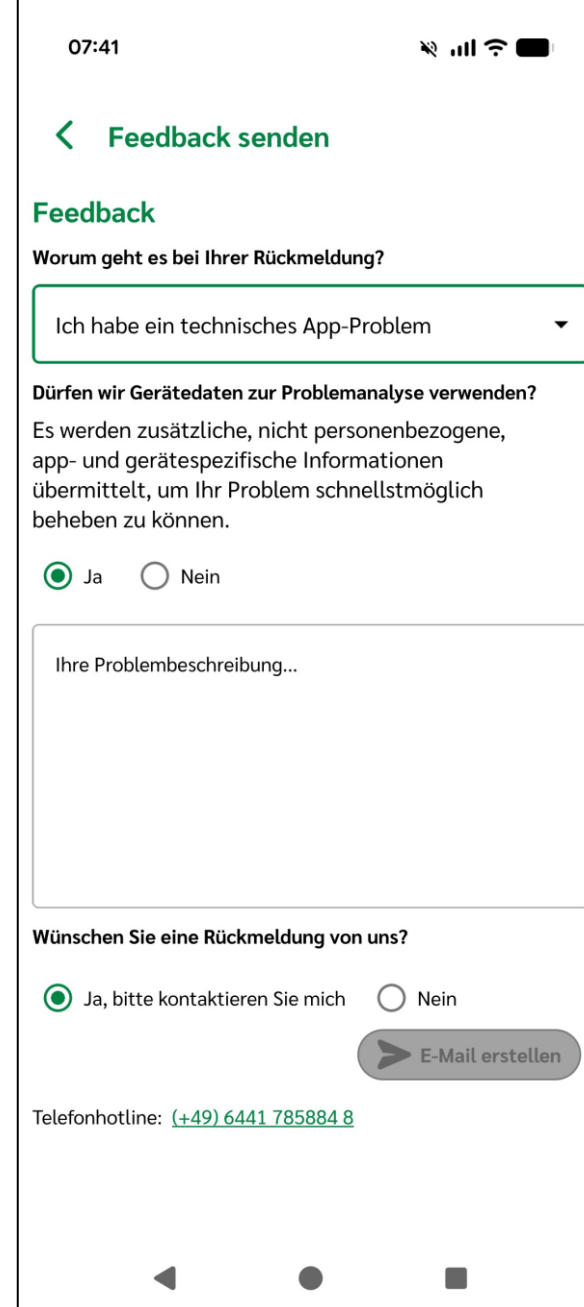
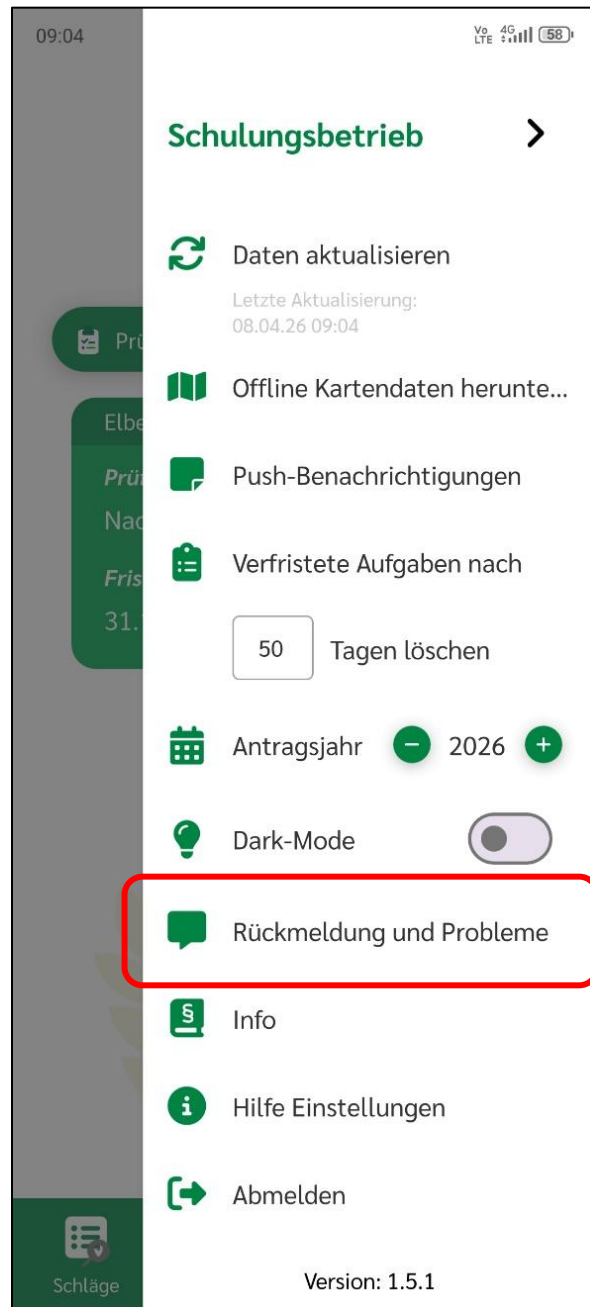
Einstellungen

- ❖ Übersicht zu einzelnen Einstellungen der App



at
HSEN

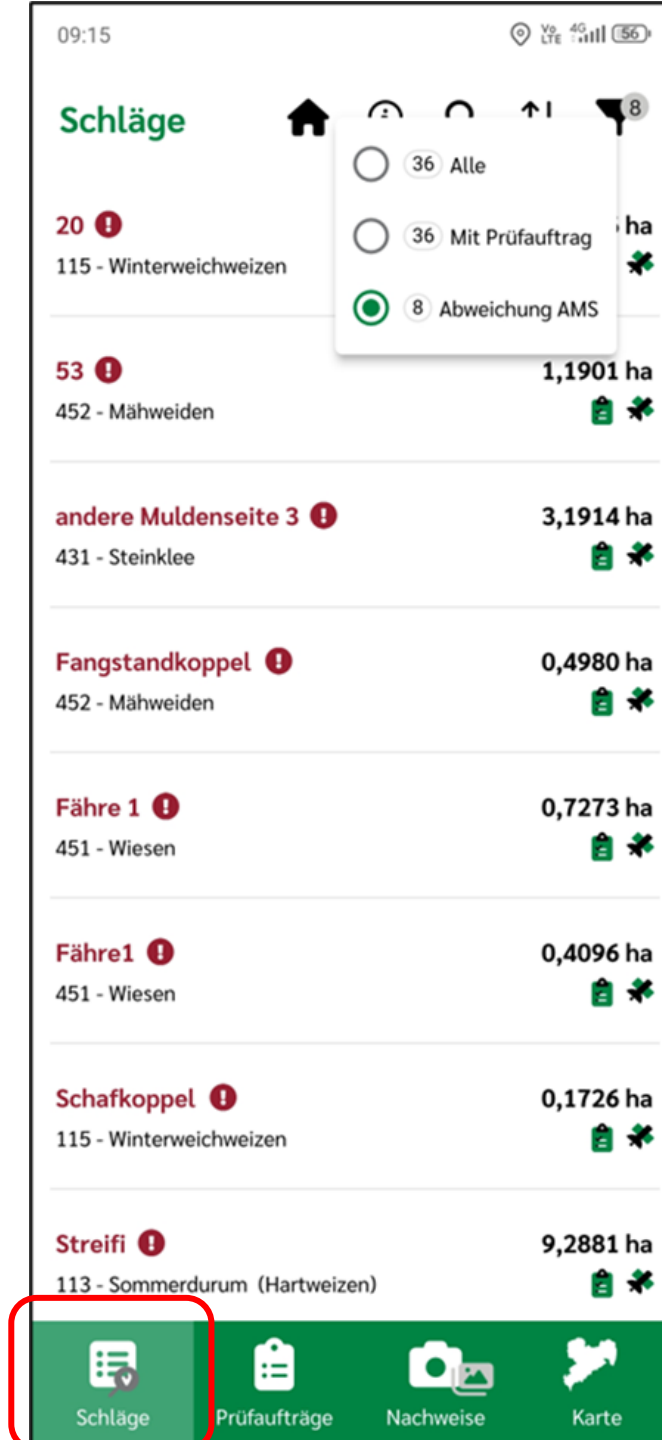


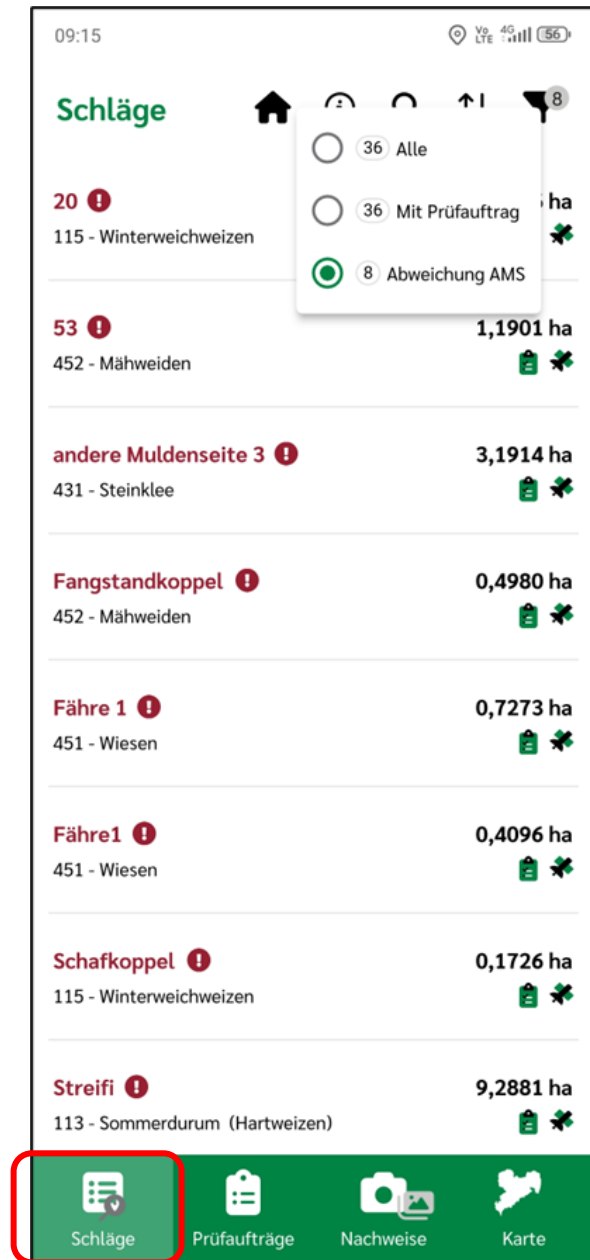


Aufbau der KALLE App

Schlagliste

- ❖ Schlagübersicht zur Auswahl und Navigation zu den einzelnen Schlägen
| Filter-/Sortier-/Suchfunktion enthalten
- ❖ Nach der Auswahl eines entsprechenden Schlages gelangen Sie zu den Schlaginformationen mit der entsprechenden Kartenansicht





KALLE

Schlagliste

In der Schlagliste erhalten Sie eine Übersicht aller Flächen (Schläge) Ihres Betriebs.

Durch Antippen eines Schlages gelangen Sie zur Detailansicht mit weiteren Informationen.

Die Schlagliste zeigt Ihnen alle Schläge Ihres Betriebs, entsprechend Ihrer gewählten Filter.

Filtermöglichkeiten:

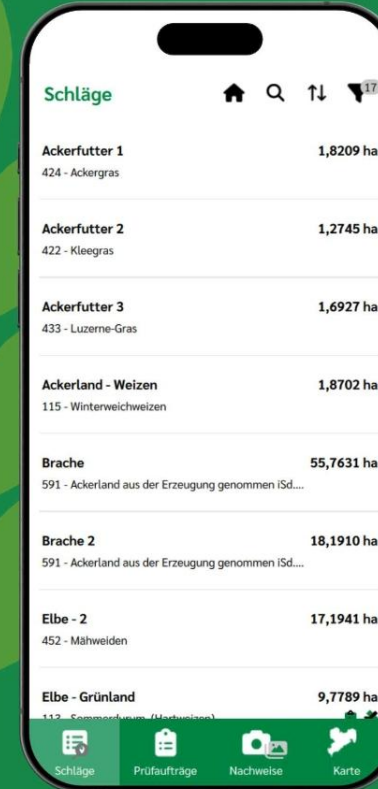
- Alle Schläge anzeigen
- Nur Schläge mit offenen Prüfaufträgen
- Nur Schläge mit Monitoring-Abweichungen

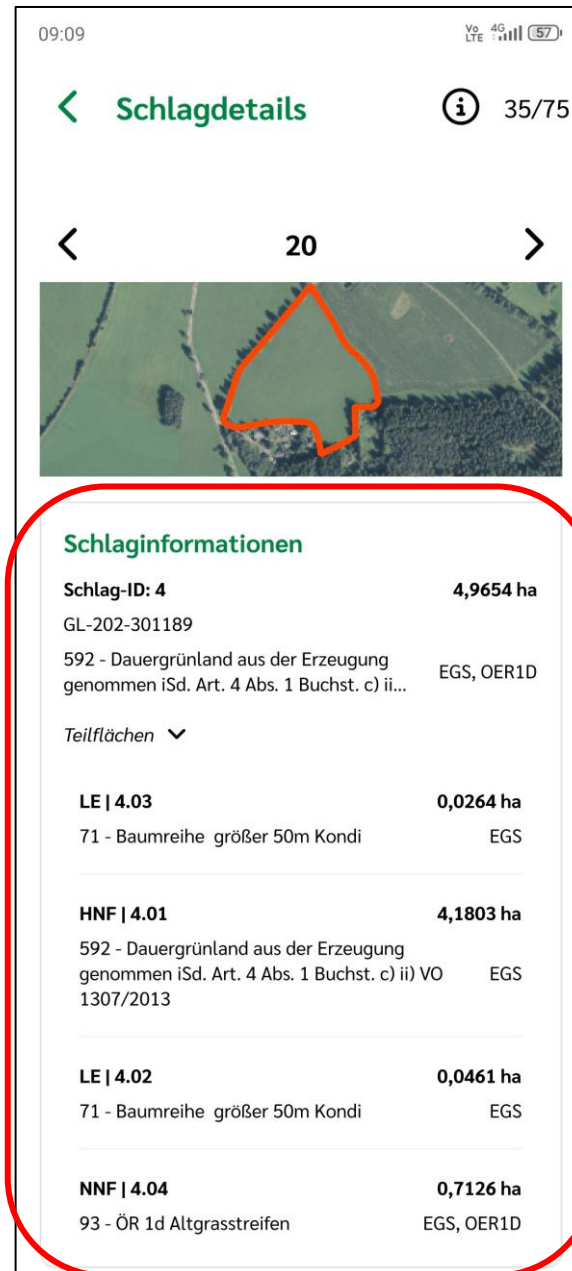
Zusätzlich können Sie über eine Suchfunktion gezielt nach Schlagbezeichnung oder Nutzungscode suchen.

Besondere Hinweise in der Schlagliste:

- Schläge mit bevorstehenden Fristabläufen (weniger als 2 Wochen) werden rot hervorgehoben und mit einem Ausrufezeichen gekennzeichnet.
- Tippen Sie auf einen Schlag, um weitere Details aufzurufen.

Zur besseren Übersicht können Sie die Schlagliste nach der Schlagbezeichnung oder dem Nutzungscode (NC) sortieren.





KALLE

Schlagdetails

Die Schlagdetailseite zeigt Ihnen alle wichtigen Informationen zu einem einzelnen Schlag.

Miniaturliste:

Zeigt den Schlag als kleine Karte.

→ Ein Tipp auf die Miniatur öffnet die große Kartenansicht.

Schlaginformationen:

- Schlagnummer
- Feldblockbezeichnung
- Flächengröße (Hektar)
- Nutzungscode
- Beantragte Maßnahmen
- Teilflächen: Teilflächen können aufgeklappt werden, um weitere Details anzuzeigen.

Monitoringinformationen (nur wenn vorhanden):

- Übersicht aller Monitoringergebnisse für diesen Schlag.
- Abweichungen werden deutlich hervorgehoben

Prüfaufträge (nur wenn vorhanden):

- Liste aller Prüfaufträge des Schlags.
- Fristende und Status:
 - Rot: Frist endet bald
 - Grün: Bereits eingereicht
- Ein Tipp auf einen Prüfauftrag öffnet diesen zur Bearbeitung oder Ansicht.

Wischen Sie nach links/rechts, um zwischen den Schlägen innerhalb der aktuellen Liste zu wechseln.

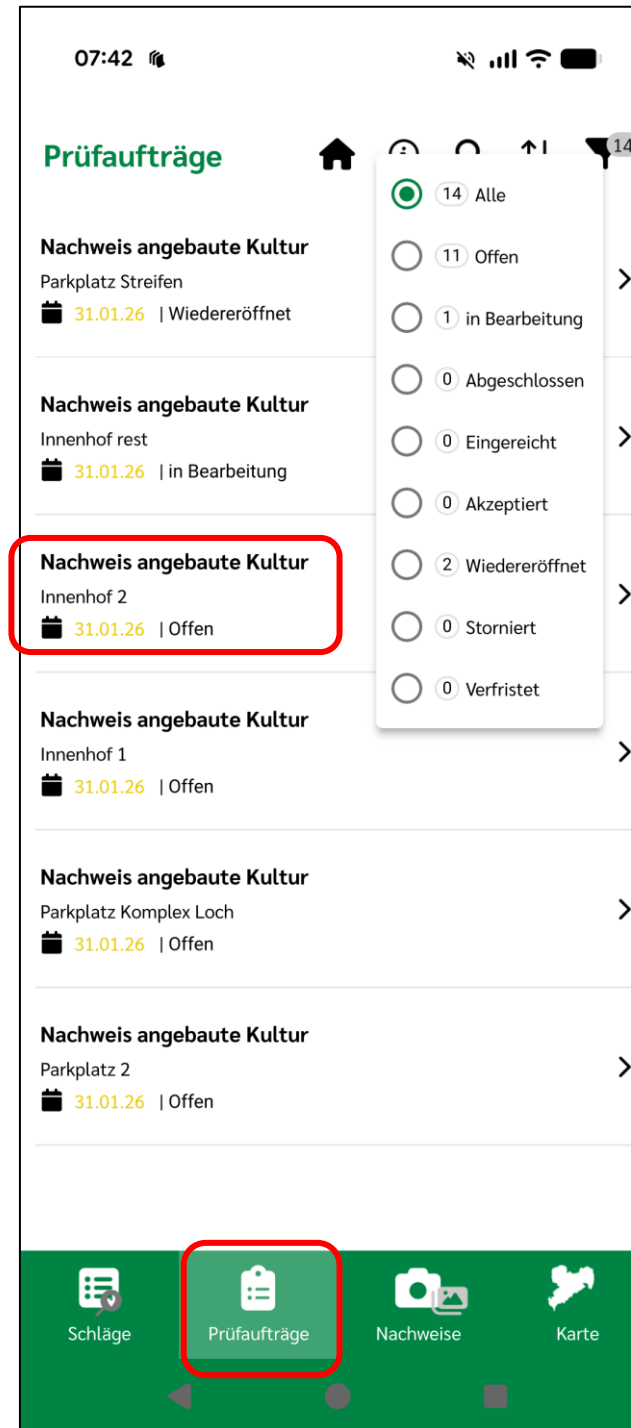
Über die Zurück-Schaltfläche < gelangen Sie zurück zur Schlagliste.

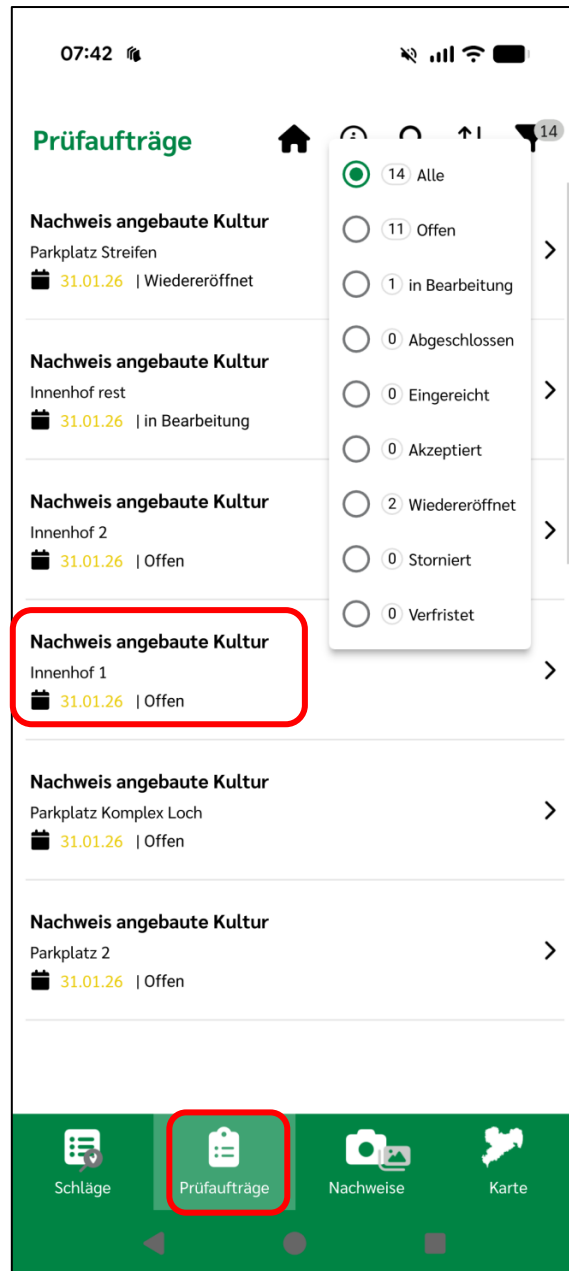
Sächsisches Staatsministerium für Umwelt und Landwirtschaft

Aufbau der KALLE App

Prüfaufträge

- ❖ Übersicht der einzelnen Prüfaufträge mit Bearbeitungsstand
 - | **rot**: Fristende innerhalb der nächsten 2 Wochen
 - | **gelb**: Fristende in mehr als 2 Wochen
 - | **grün**: Auftrag wurde eingereicht/akzeptiert
 - | **grau**: verfristete/stornierte Prüfaufträge
- ❖ Nach der Auswahl eines entsprechenden Schlages gelangen Sie zur Bearbeitung und Ansicht des Prüfauftrages





KALLE



Prüfauftragsliste

In der Ansicht „Prüfaufträge“ erhalten Sie eine Übersicht über alle Prüfaufträge Ihres Betriebs. Hier können Sie Prüfaufträge suchen, filtern und bei Bedarf bearbeiten oder ansehen.

Die Prüfauftragsliste zeigt alle Aufträge an, die noch nicht gelöscht sind.

Die Sortierung ↑↓ erfolgt:

- Zunächst gruppiert nach Bearbeitungsstatus:
 - Offen, In Bearbeitung, Wiedereröffnet
 - Danach Abgeschlossen, Eingereicht
 - Abschließend Akzeptiert, Verfristet, Storniert
- Innerhalb der Statusgruppen können Sie zusätzlich sortieren:
 - Nach Fristende (Standard, aufsteigend)
 - Alphabetisch nach Auftragsart

Eine Filterung ▼ ist nach Bearbeitungsstatus der Prüfaufträge möglich.

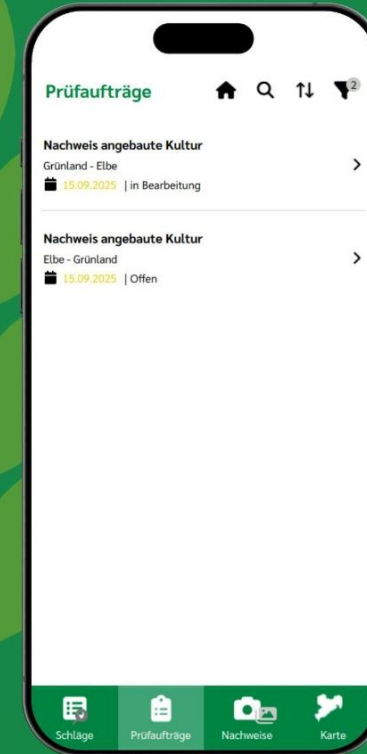
Mit der Textsuche 🔍 können Sie noch folgenden Kriterien filtern:

- Titel des Prüfauftrags
- Maßnahmen
- Schlagbezeichnung

Die Färbung des Fristendes gibt Ihnen folgende Informationen:

- **Gelb:** Fristende in mehr als zwei Wochen.
- **Rot:** Fristende innerhalb der nächsten zwei Wochen.
- **Grün:** Auftrag wurde eingereicht oder akzeptiert.
- **Grau:** Verfristete oder stornierte Aufträge.

Über das Home-Icon 🏠 gelangen Sie zurück zum Dashboard.



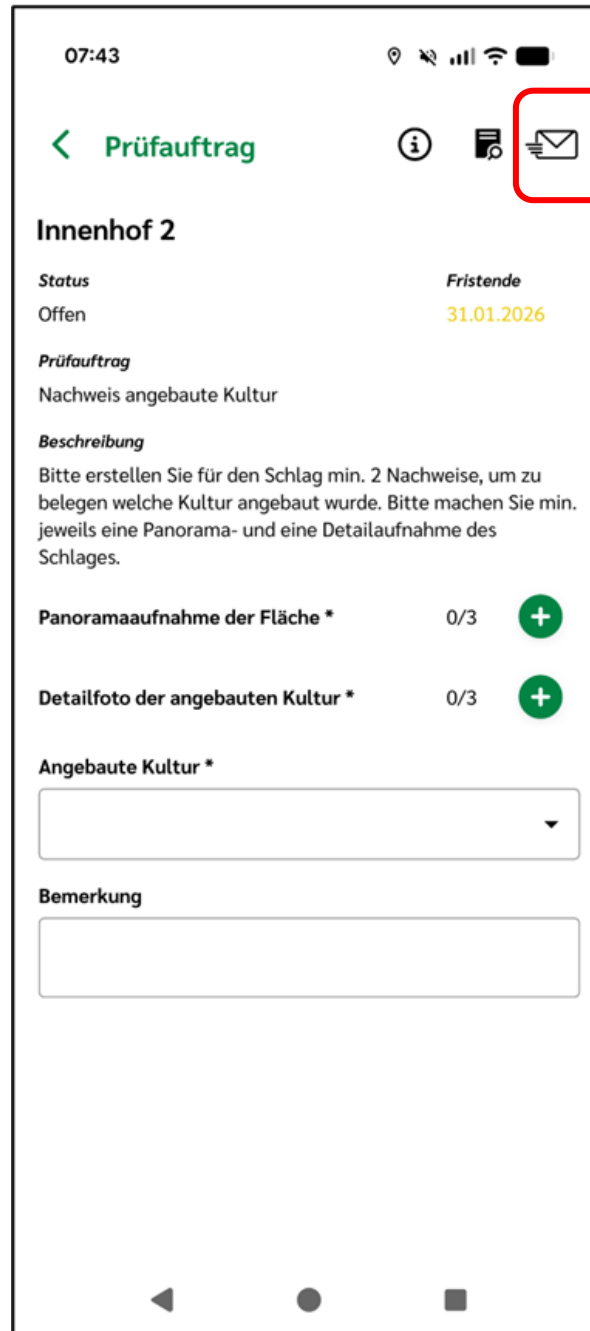
Tippen Sie auf einen Prüfauftrag, um diesen zu bearbeiten oder anzusehen (falls dieser bereits abgeschlossen wurde).

Aufbau KALLE - APP

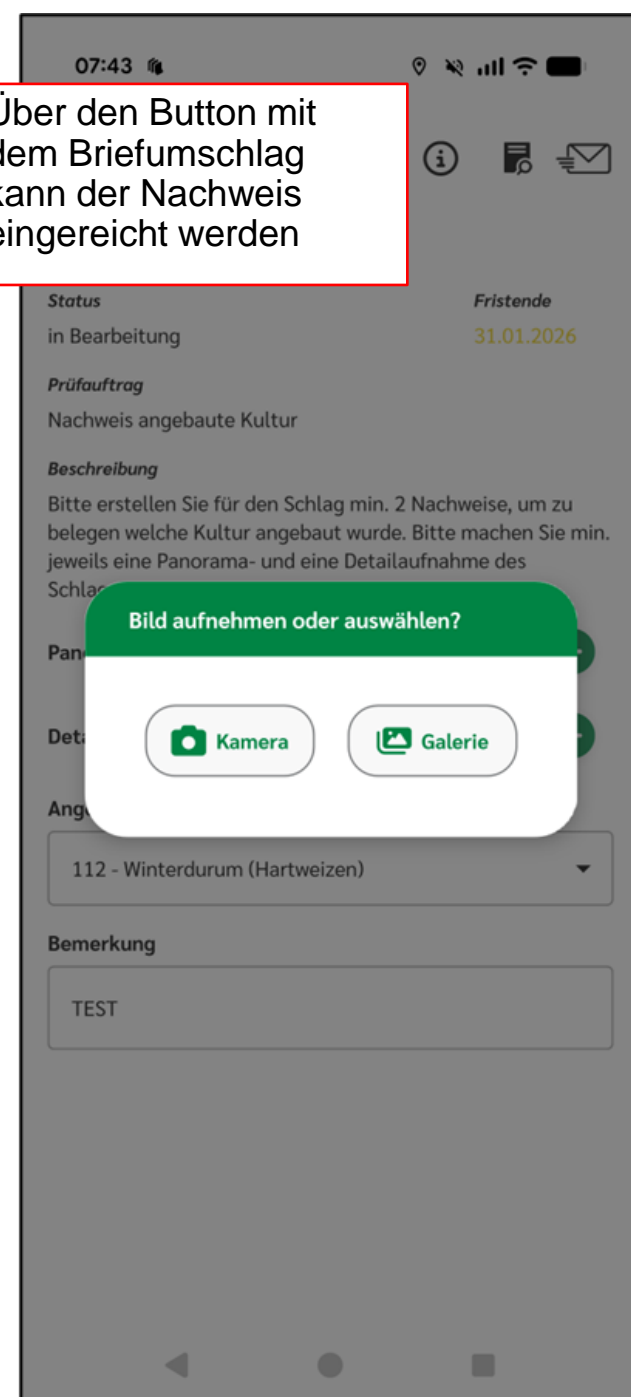
Prüfaufträge

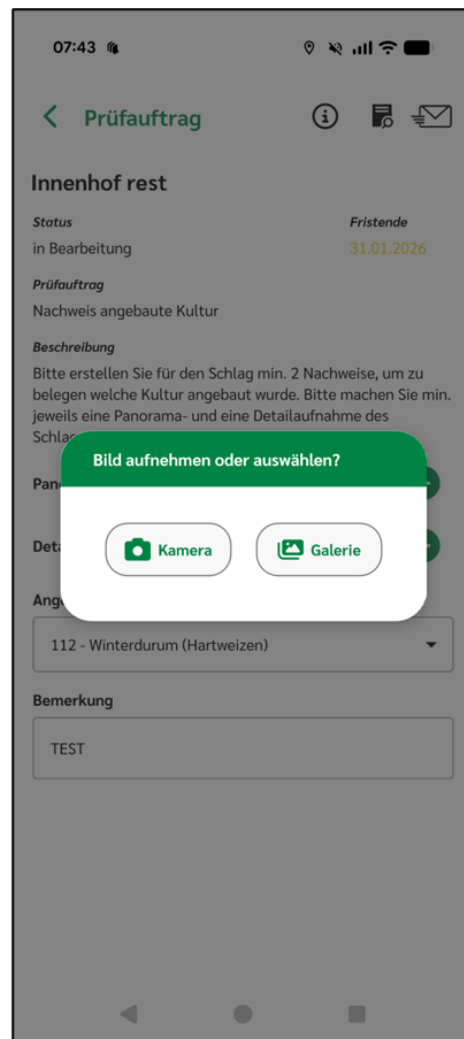
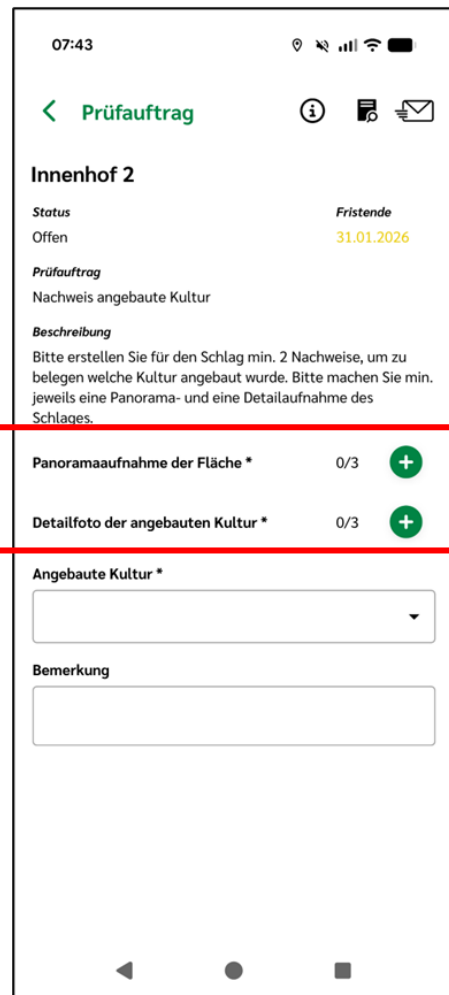
❖ Im Prüfauftrag des ausgewählten Schlages können dann die entsprechenden Nachweise aufgenommen werden

- | Bilder zur angebauten Kulturart
- | Angabe der ausgewählten Kultur
- | Bemerkung zum Schlag



Über den Button mit dem Briefumschlag kann der Nachweis eingereicht werden





- ❖ bei der Einreichung von Nachweisen ist darauf zu achten, dass mindestens ein Foto in Panoramaansicht und ein Foto in Detailansicht vorhanden ist
- ❖ die Fotos können direkt aufgenommen oder aus der Galerie der App hochgeladen werden

KALLE





Nachweise aufnehmen

In der Kameraansicht können Sie Nachweise erstellen.

Je nach Typ des Nachweises stehen Ihnen unterschiedliche Aktionsmöglichkeiten zur Verfügung.

Geo-Foto:

- Über die Wasserwaage  können Sie sicherstellen, dass Ihr Foto gerade aufgenommen wird.
- Über das Karten-Icon  können Sie die Miniaturkarte öffnen. Es signalisiert Ihnen zudem, ob Sie in der Fläche, im Randbereich oder außerhalb stehen.
- Die Miniaturkarte zeigt Ihnen Ihre aktuelle Position in Relation zu ihrem ausgewählten Schlag.


Dokumentenfoto:

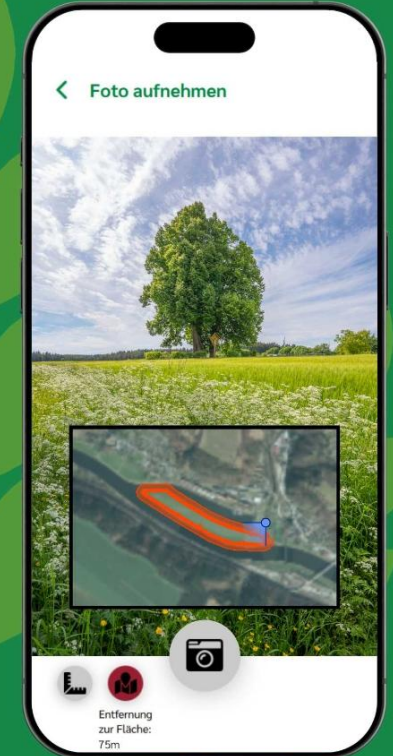
- Aktivieren Sie den Blitz , um Dokumente bei schlechten Lichtverhältnissen aufzunehmen.

Auslöser:

- Betätigen Sie den Auslöser  um den Nachweis aufzunehmen.
- Anschließend öffnet sich eine Vorschauansicht, auf der Sie weitere Editiermöglichkeiten haben.

Nachweis verwerfen:

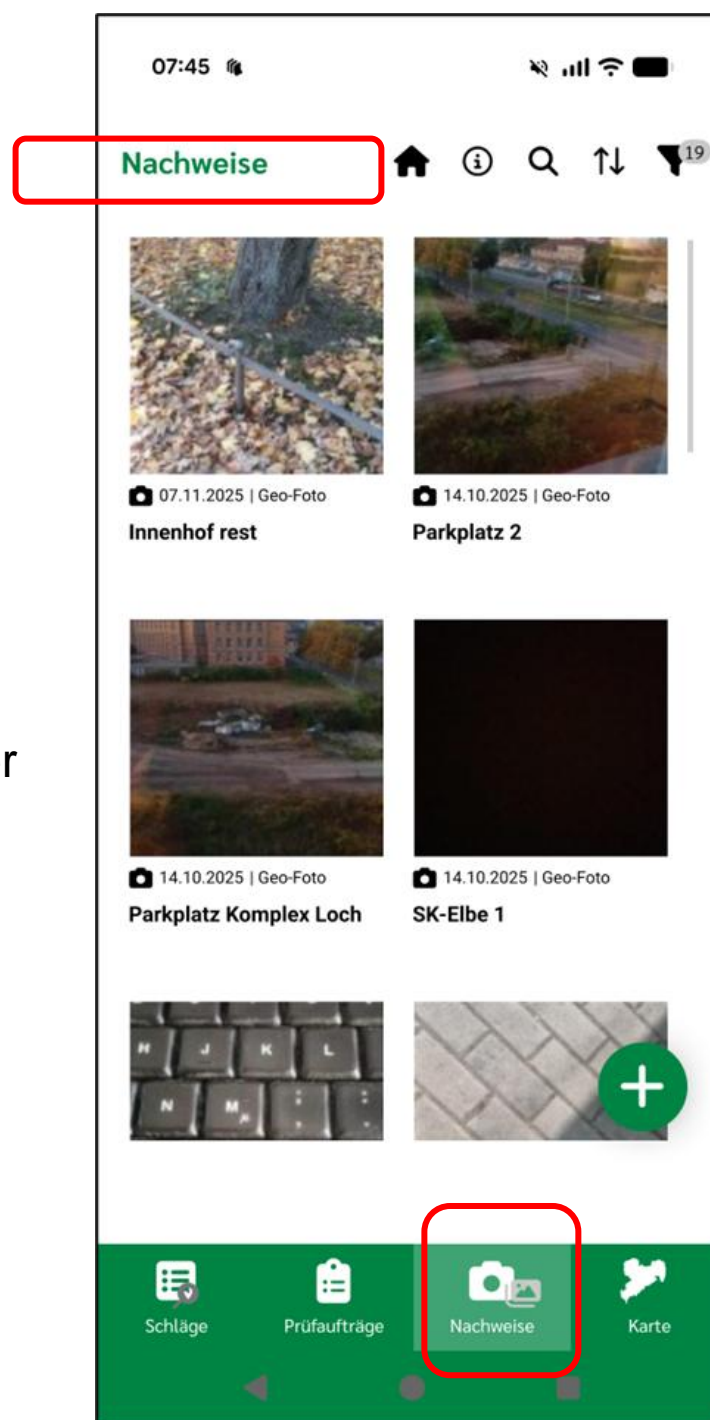
- Möchten Sie die Aufnahme abbrechen, tippen Sie auf den Zurück-Button  oben-links.
- Sie gelangen dann zurück zu der Seite von der aus Sie die Kamera geöffnet haben.

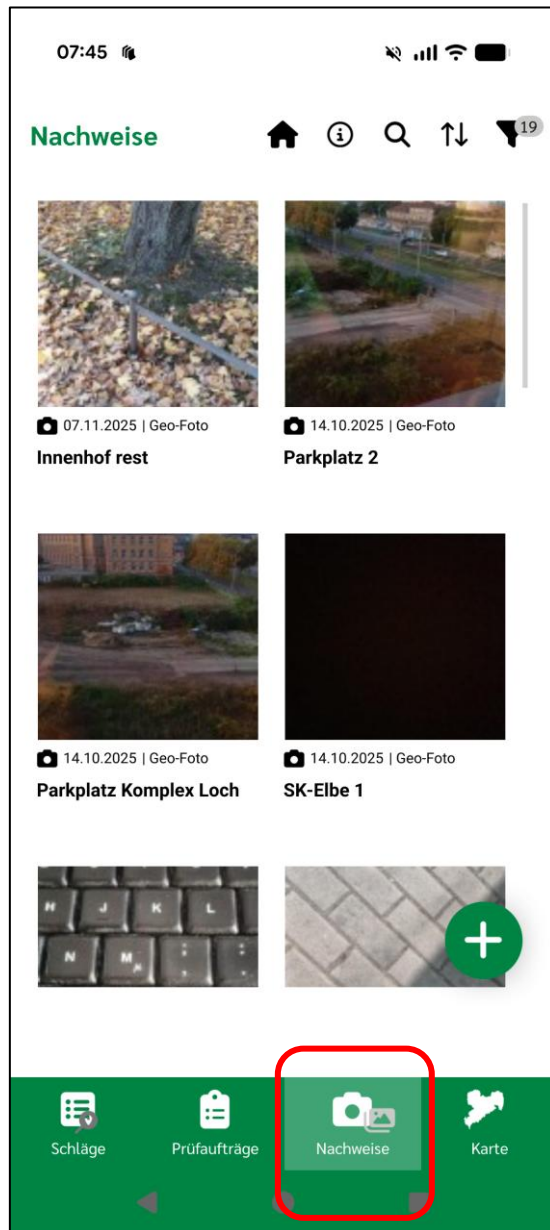


Aufbau KALLE - APP

Nachweisgalerie

- ❖ Übersicht aller aufgenommenen Nachweise
- ❖ Erstellung neuer Nachweise ist hier ebenfalls möglich





KALLE



Nachweisgalerie

In der Nachweisgalerie verwalten Sie alle aufgenommenen Fotos und Dokumente. Sie können neue Nachweise erstellen, bestehende Nachweise ansehen, bearbeiten oder löschen.

Die Galerie zeigt Ihre Nachweise in einem übersichtlichen Raster.

Je nach Typ des Nachweises werden unterschiedliche Informationen angezeigt:

- Art (Geo-Foto oder Dokument)
- Name (Schlagbezeichnung oder Dokumentenname)
- Aufnahmedatum

Sie haben folgende Filter- und Sortieroptionen:

- Filtern nach Typ
- Sortieren nach Aufnahmedatum
- Textsuche nach Name oder Aufnahmedatum

Über den Plus-Button **+** können Sie neue Nachweise aufnehmen. Hierfür müssen Sie zuerst entscheiden, ob ein...

- ...Georeferenziertes Foto oder... (Zuordnung zu einem Schlag)
- ...Dokumentenfoto (z.B. Beleg)

...aufgenommen werden soll?

Entscheiden Sie sich für ein Geo-Foto, müssen Sie noch den Schlag auswählen, für den der Nachweis erstellt werden soll.

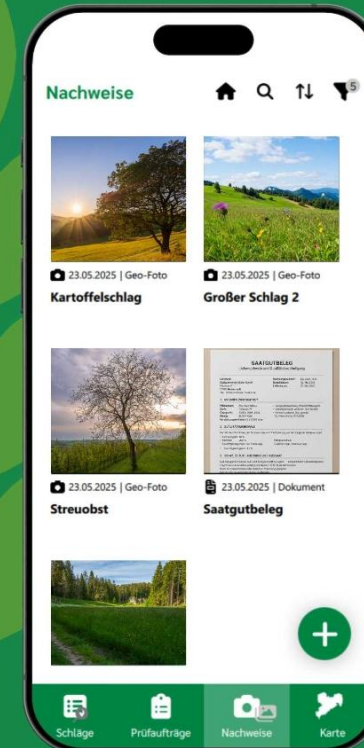
Anschließend öffnet sich die Kamera.

Nachweise löschen:

Drücken Sie lange auf einen Nachweis, um in den Löschen-Modus zu wechseln. Sie können nun weitere Nachweise durch kurzes antippen hinzufügen oder abwählen.

Durchs Tippen auf die Mülltonne **🗑** werden dann alle ausgewählten Fotos gelöscht.

Bitte beachten Sie, dass Nachweise die noch einem Prüfauftrag zugeordnet sind, nicht gelöscht werden können.





KALLE



Nachweise bearbeiten

Nachdem Sie einen Nachweis über die Kamera aufgenommen haben oder einen bestehenden Nachweis aus der Galerie geöffnet haben, gelangen Sie zur Nachweisanschau. Hier können Sie die Nachweise bearbeiten und Detailinformationen zu der Aufnahme einsehen.

Geo-Foto:

- Sie können die Ausrichtung des aufgenommenen Nachweises in 90° Schritten anpassen
- Sie können über den Stift , die Schlagzuordnung nachträglich anpassen, sofern der Nachweis noch keinem Prüfauftrag zugeordnet ist.

Wurde ein Geo-Foto außerhalb der Fläche und des Toleranzbereiches aufgenommen, erscheint ein Hinweis mit der Bitte zu Begründen, warum eine Aufnahme auf der Fläche nicht möglich war. Diese Begründung können Sie ebenfalls über den Stift editieren.

Dokumentenfoto:

- Über das Textfeld oberhalb des Fotos können Sie dem Dokument einen Namen geben (z.B. Saatgutbeleg).
- Am unteren Rand finden Sie zwei Schaltflächen zum Rotieren und Zuschneiden des Fotos.

Detailinformationen:

- Die Info-Schaltfläche erlaubt es Ihnen erfasste Meta-Daten zum Nachweis einzusehen:
 - Betriebsnummer
 - Aufnahmezeitpunkt
 - Auflösung
 - Nachweistyp
 - Standort (nur Geo-Foto)



Bei Geo-Fotos wird zusätzlich eine Miniaturkarte mit dem Schlag und dem Aufnahmeort angezeigt. Das Icon in der Ecke gibt an, ob der Standort in der Fläche, im Toleranzbereich oder außerhalb liegt.

Aufbau KALLE - APP

Karte:

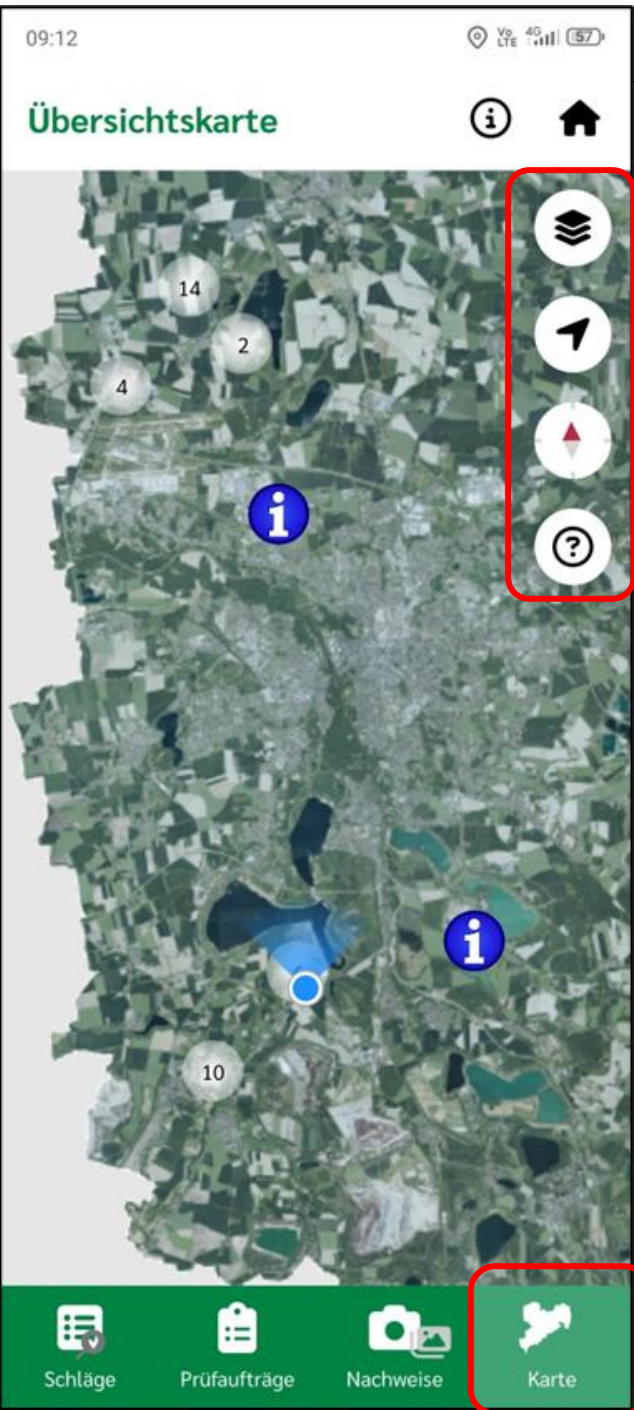
- ❖ Übersichtskarte zu den Flächen
- ❖ Standortanzeige
- ❖ Abruf verschiedener Anzeigeeinstellungen möglich
- ❖ Navigation zu ausgewählten Flächen und Schlagdetails abrufbar

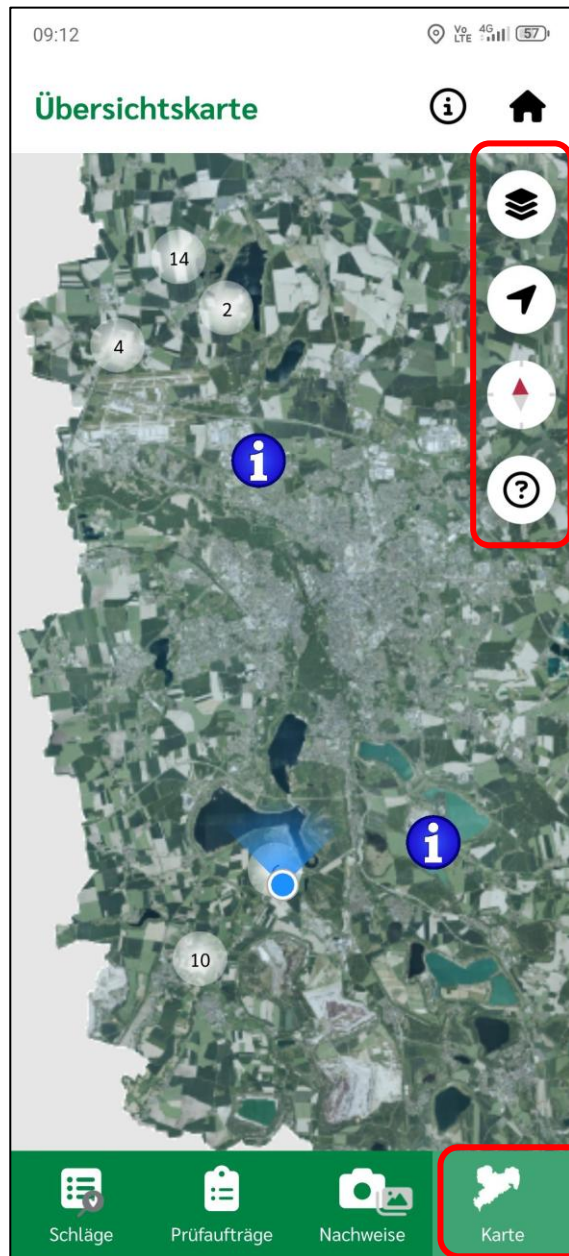
Monitoring-Ergebnis

- ✔ Keine Abweichung festgestellt
- ❌ Abweichung festgestellt

Farbcodes

- i Schlag-Anfasser
- Schlag





- ❖ Themenkarte
- ❖ Standort
- ❖ Kompass (Norden)
- ❖ Farbcode-Info und Monitoring-Ergebnis

KALLE



Karte

Die Karte zeigt die räumliche Lage und Details aller Schläge und Teilflächen Ihres Betriebs. Symbole und Farben geben Hinweise auf bestehende Prüfaufträge und Monitoring-Ergebnisse.

Navigation:

- Karte mit Wischgesten verschiebbar, skalierbar und drehbar
- Positions-Button: Zentriert die Karte auf Ihren aktuellen Standort
- Kompass-Button: Richtet die Karte wieder nach Norden aus

Legende:

- Über den Legenden-Button werden die Bedeutungen aller sichtbaren Farben und Symbole erläutert.
- Die Legende kann durch eine Wischgeste vom oberen Rand nach unten wieder geschlossen werden.

Karteneinstellungen:

- Sie können zwischen zwei Grundkartentypen wählen:
 - Luftbildkarte (DOP)
 - Sachsen-Atlas
- Des Weiteren stehen Ihnen diverse Fachebenen zur Auswahl zur Verfügung. Aktivieren Sie alle Checkboxes der Ebenen, die Sie sehen wollen.

Darstellung:

- Schläge und Teilflächen sind durch farbige Linien hervorgehoben.
- Prüfaufträge und Monitoring-Ergebnisse werden mit Symbolen



Tippen auf einen Schlag, öffnet sich eine Schlagdetailseite von unten. Diese können Sie, genau wie die Legende, durch eine Wischgeste vom oberen Rand nach unten wieder schließen.

Die Detailseite zeigt dieselben Informationen wie die Schlagdetailseite der Schlagliste. Über den Pfeil gelangen Sie zu eben dieser Ansicht.

