

TIERWOHL = KOSTEN ODER GEWINN?

IST DIE DEUTSCHE NUTZTIERHALTUNG NOCH ZU RETTEN?

Tierärztin Dr. Jenny John-Wiedmer
Veterinäramt Bautzen

Mehr Tierwohl für das Kalb – übertrieben oder überfällig?



Mortalität Milchviehbetrieb 2021 (LKV Bayern)

	Männlich				Weiblich				ET-Kalbungen
	Gesamt	Aufgestellt*	Verkauft	Verluste**	Gesamt	Aufgestellt*	Verkauft	Verluste**	
	Anzahl	%	%	%	Anzahl	%	%	%	
Bayern	532.169	20,3	70,1	9,5	482.122	78,7	15,5	5,8	4.202

* Als aufgestellt gilt, wenn das Kalb mindestens 100 Tage auf dem Betrieb bleibt.

** Als Verlust zählen:

- Totgeburten

- Verendet innerhalb 48 Stunden

- Verendung: weiblich maximales Alter 6 Wochen

männlich maximales Alter: 30 Tage bei Fleckvieh und Gelbvieh

21 Tage bei Braunvieh

14 Tage bei Schwarz- und Rotbunten



Probleme mit Rindern in Ställen



Realität heute



Luftkeimgehalt



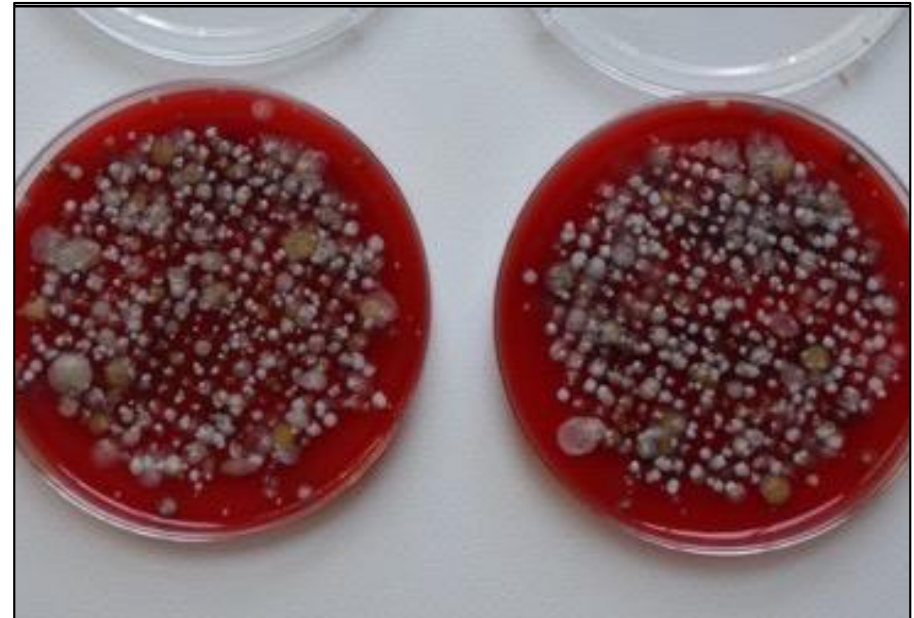
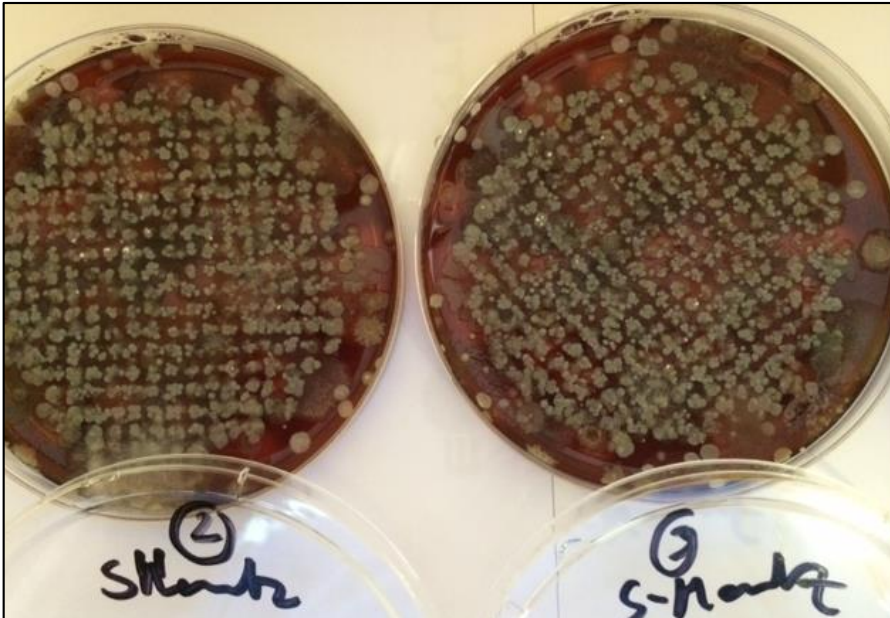
Typische Keimmengen in der Luft

- Im Freien: 100 – 1,000 kbE/m³
- Sauberes Büro: 1,000 - 2,000 kbE/m³
- Rinderställe: 25,000 – 3 million kbE/m³

kbE.... Koloniebildende Einheiten

Und das Resultat?

➤ Keimbelastete Luft



Lungenspülproben

Studie von Lago et al. (J. Dairy Sci. 89:4014, 2006)

- Gesamt-Bakterienbelastung der Luft in kbE/m³ in Kälberboxen ist eng mit dem Auftreten von Atemwegserkrankungen verbunden ($P \leq 0.003$)



Lösungsansätze ohne aktive Belüftung



Möglichkeiten aktiver Jungtierstallbelüftung

- Natürliche Belüftung
- Zuluftventilatoren
- Unterdrucksysteme
- Schlauchbelüftungssysteme
- Innovationen



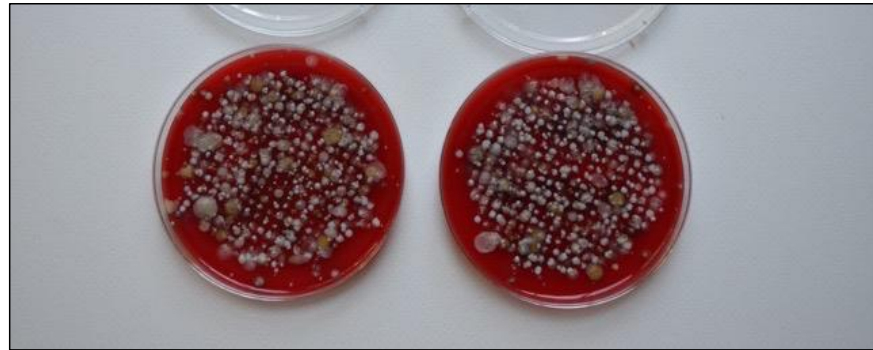
Keimmessung: VORHER / NACHHER



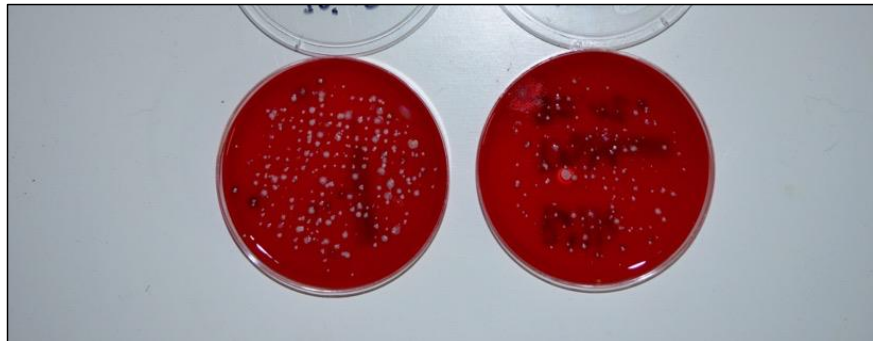
VERBESSERUNG DER
TIERGESUNDHEIT
DURCH
VETSMARTTUBES



Und noch ein weiterer Vergleich zweier Messplatten eines Rindermast-Betriebs in Deutschland.



Ohne SMARTCALFTUBES: Keimgehalt > 3.000.000 kbE/m³



Mit SMARTCALFTUBES: Keimgehalt 15.000 bzw. 20.000 kbE/m³



Beispiel aus der Praxis - Ergebnisse

- Hochgradiger Befall mit E. Coli und Kryptosporidien
- Schlechte Kolostrumversorgung
- Mgr. Anämie

Gesamteiweiß	Prozent
>6,2 g/l	33,3%
5,5 - 6,1 g/l	0%
5,1 - 5,4 g/l	0%
< 5,1 g/l	66,6%

Auswertung :

> 6,2 exzellente Kolostrumversorgung
5,5 – 6,1 gute Kolostrumversorgung
5,1 – 5,4 schwache Kolostrumversorgung
< 5,1 schlechte Kolostrumversorgung






Maßnahmen

- Kontrolle der zeitnahen Kolostrumaufnahme nach der Geburt sowie Kontrolle der weiteren Gewichtsentwicklung der Kälber
- Mutterschutzimpfung gegen E. Coli/Rota/Corona
- Prophylaktische Eisengabe

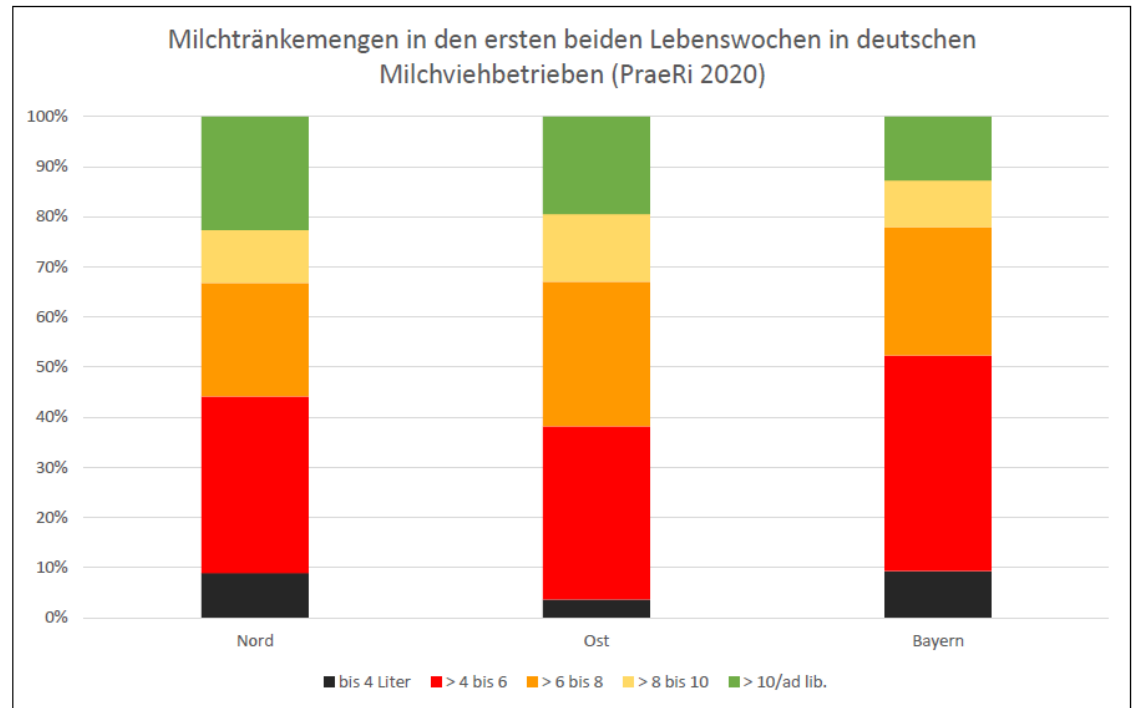
Auswirkung der Kolostrummenge auf die Laktationsleistung

	Kolostrummenge			
	2l (n=37)		4l (n=31)	
	1. Laktation	2. Laktation	1. Laktation	2. Laktation
Gesamtmilchmenge (kg/d)	26,9		27,9	
305-Tageleistung (kg)	8.952 ^w	9.642 ^y	9.907 ^x	11.294 ^z
	w,x,y,z Unterschied signifikant (p<0,05)			

228,25€
 +550kg (~~126,50€~~ pro Tier)



Mehr Tierwohl für das Kalb – übertrieben oder überfällig?



Mehr Tierwohl für das Kalb – übertrieben oder überfällig?



Wirkung einer biologisch normalen Milchfütterung:

- Unmittelbare Vorteile durch erhöhte Widerstandskraft gegen Infektionen
- Niedrigeres Erstkalbealter und höhere Milchleistung

Die Kälber zahlen die getrunkene Milch durch höhere Milchleistung zurück!

- Bevorzugt Ad-libitum Fütterung
- Auswirkung auf Abtränkphase!



Mehr Tierwohl für das Kalb – übertrieben oder überfällig?



Avoid individual housing

Keep animals in small groups of 2-7 animals of similar age for social behaviour.



Tierschutz-Nutztierhaltungsverordnung

§ 5 Satz 1 Nr. 1

Kälber dürfen nicht mehr als unvermeidbar mit Harn oder Kot in Berührung kommen; ihnen muss im Stall ein trockener und weich oder elastisch verformbarer Liegebereich zur Verfügung stehen.

9. Februar 2024

Comfortable bedding

For their comfort provide a deformable bedding.



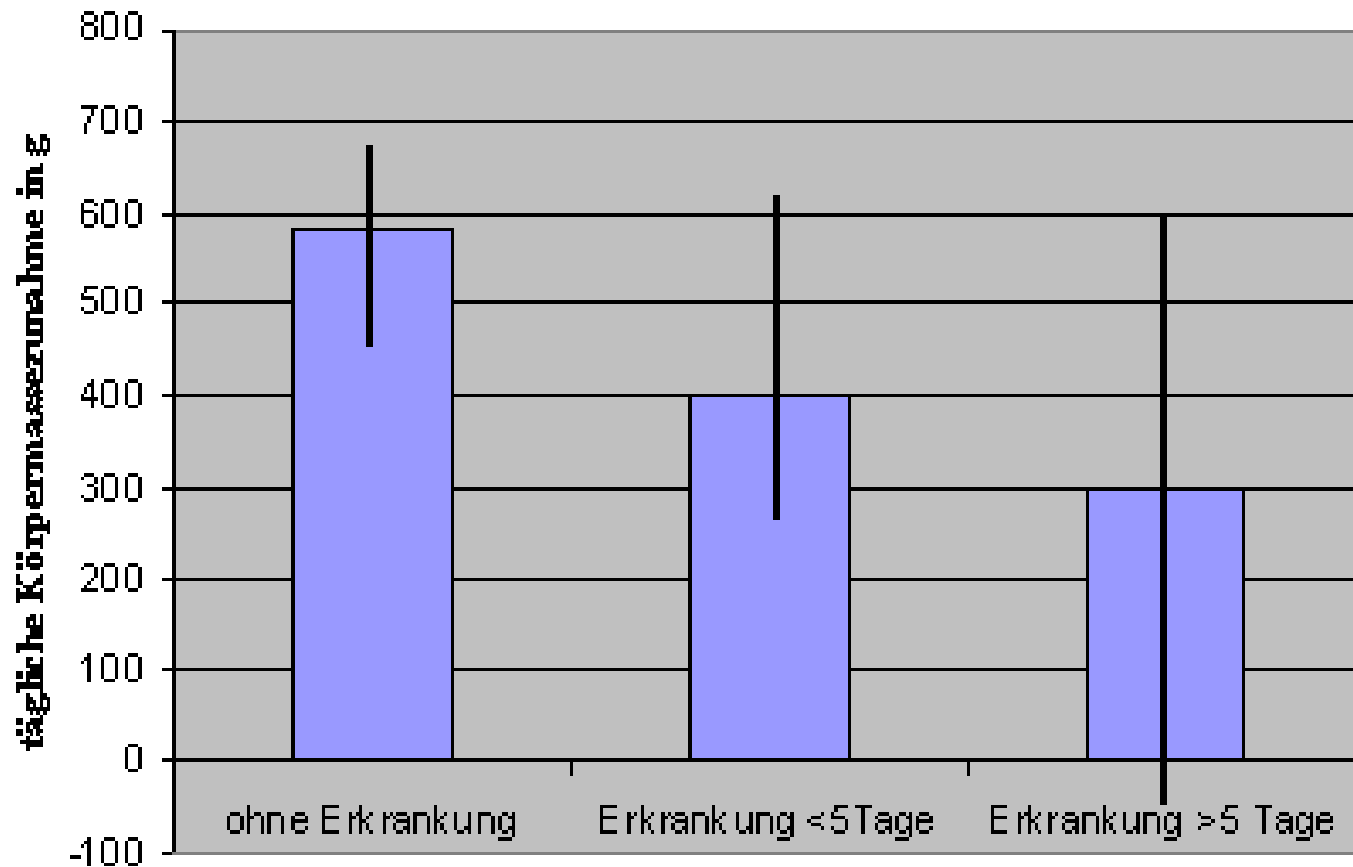
Space allowance

Calves need to have enough space to be able to rest in a relaxed position - at least 3m² per animal.

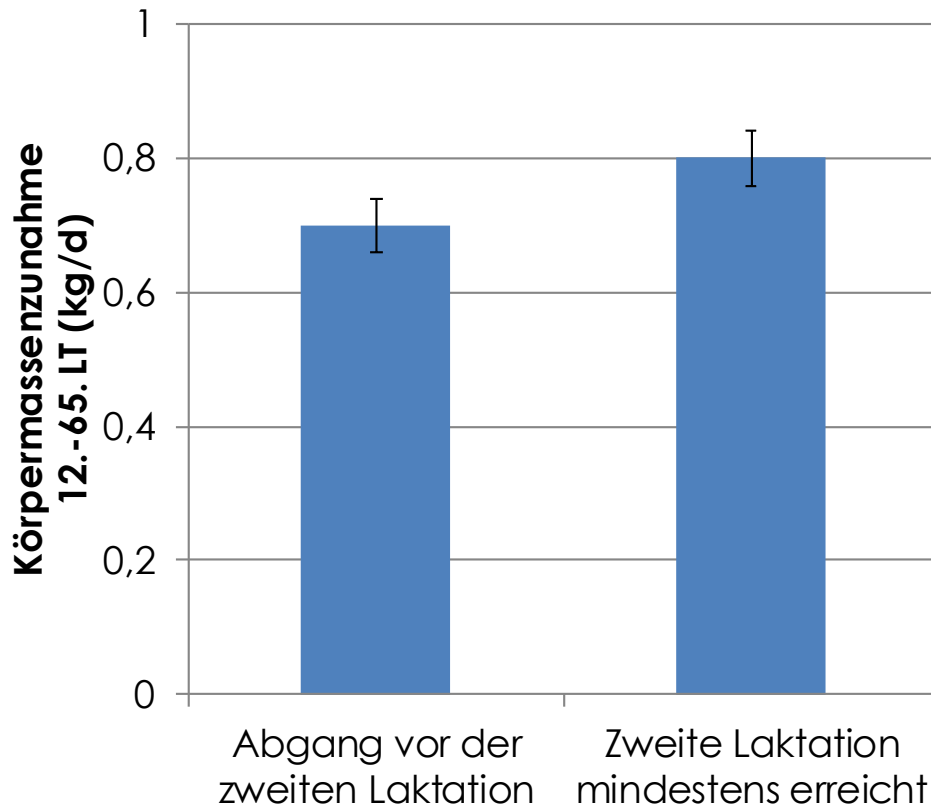
To be able to perform full play behaviour they need 20 m².

Empfehlung Ken Nordlund:
min 2,8 m²

Erkrankungen und Tageszunahmen



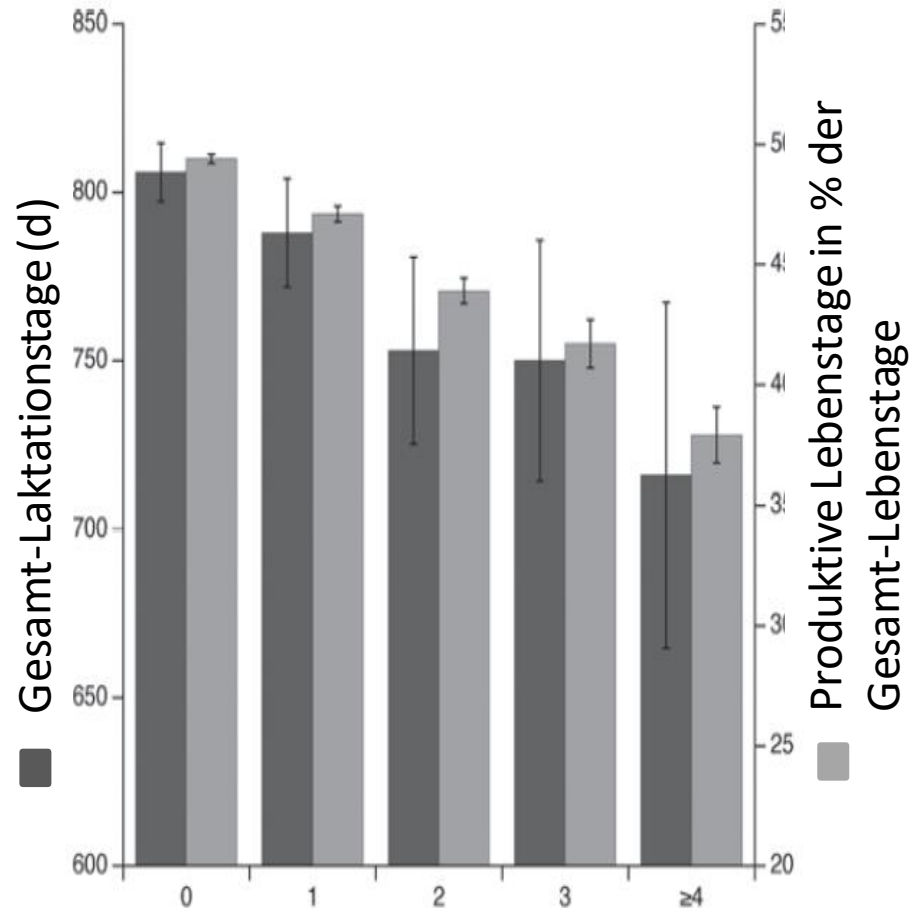
Wachstum im 1. und 2. Lebensmonat



LT: Lebenstag

Quelle: Bach 2011

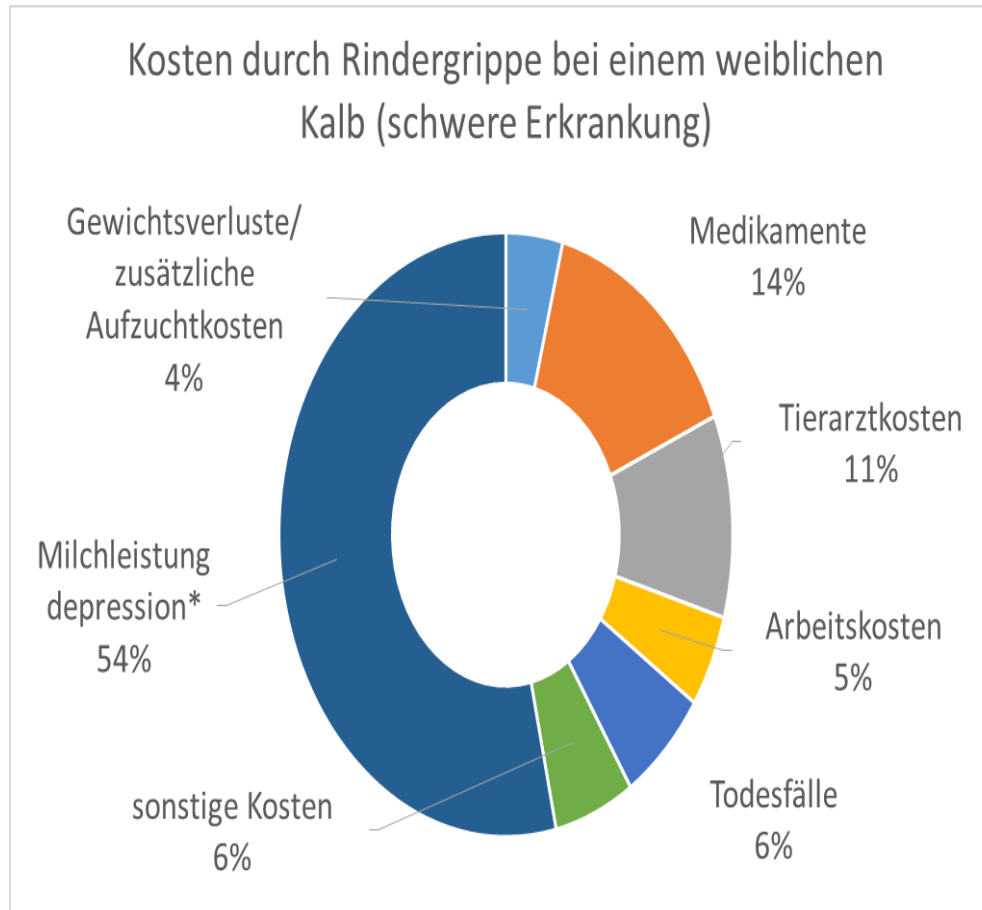
Auswirkungen der Rinderrippe



Anzahl der
Rinderrippeerkrankungen

Quelle: Bach
2011

Was kostet die Rindergrippe?



* Bei 9 % Milchleistungsdepression und einer erwarteten Lebensleistung von 30.000 l

Modifiziert nach Lührmann
2009

„Ist doch nur Husten!?“



Man sagt: „ Einmal Husten bedeutet 50 l weniger Lebensleistung.“

Foto: Dr. Andrea Rütz

Fragen/ Anmerkungen gerne an:

Dr. Jenny John-Wiedmer

LÜVA Bautzen

+49 170 344 7944

jenny.john-wiedmer@lra-
bautzen.de

