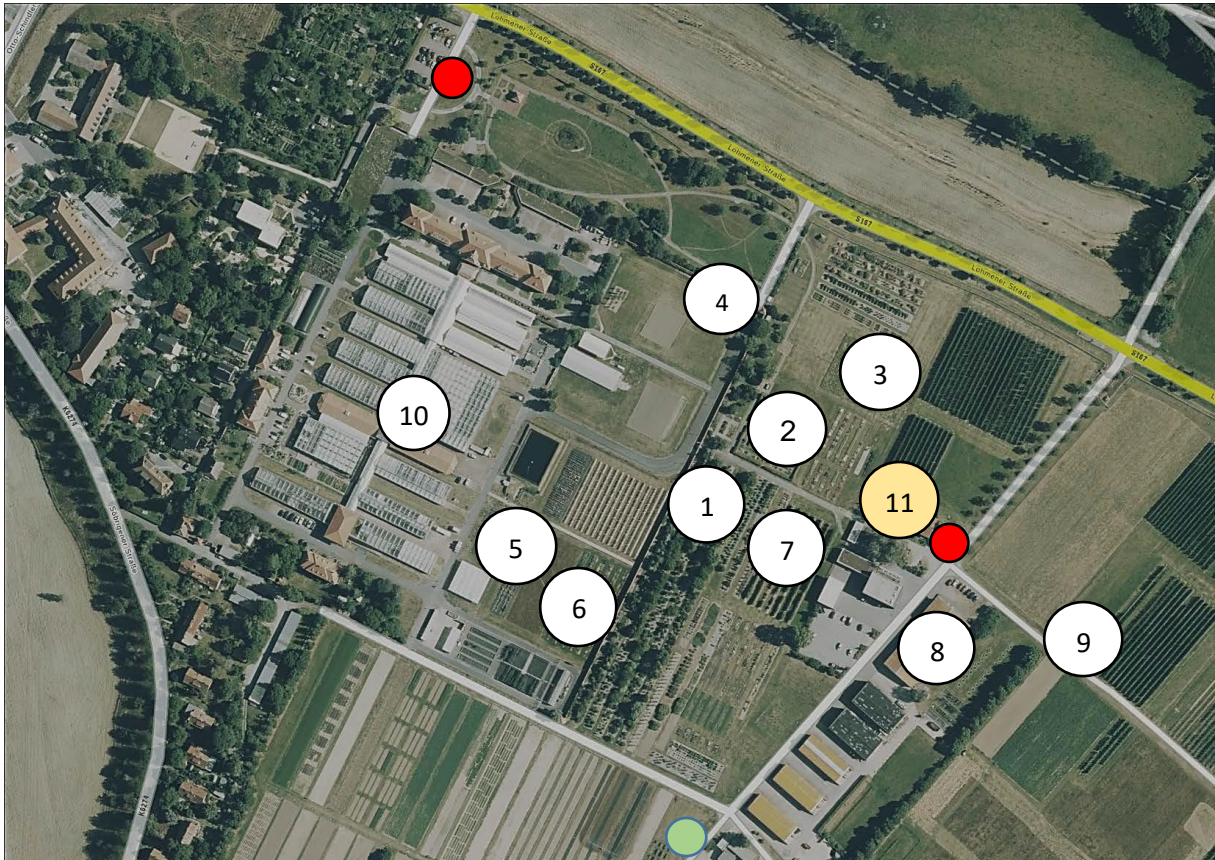


Pillnitzer Gartentag 2022 - Lageplan



● Standort am Tor 1 mit Parkmöglichkeit

● Standort am Tor 3 mit Parkmöglichkeit

● Treffpunkt Führung Obstzüchtung 10:30 Uhr

1. Kletterpflanzen, Ziergehölze
2. Heckenpflanzen, Kleinstrauchrosen
3. Blühwiesen
4. Tafeltrauben
5. Hochbeete
6. Beet- und Balkonpflanzen
7. Kletterrosen
8. Ausstellung 100 Jahre Gartenbaufachschule
9. Beratung Obst
10. Beratung Gemüse
11. Beratung Pflanzenschutz

● Essen, Getränke, Toiletten