

# Landwirtschaftlicher Gewässerschutz in Sachsen – Zielstellung bis 2027

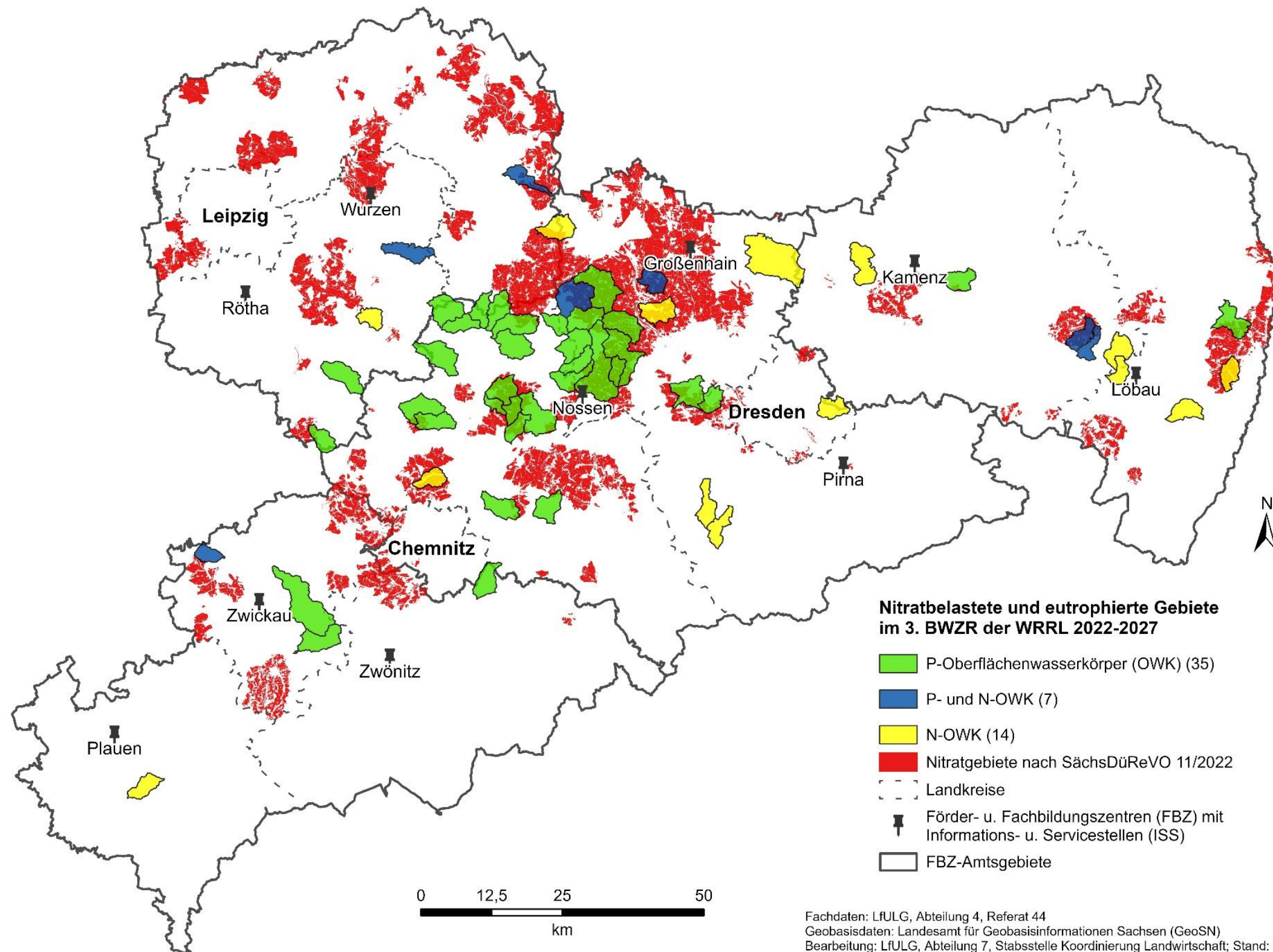
## Ergebnisse Praxisdemonstrationen, Schwerpunkte der Beratung LINK



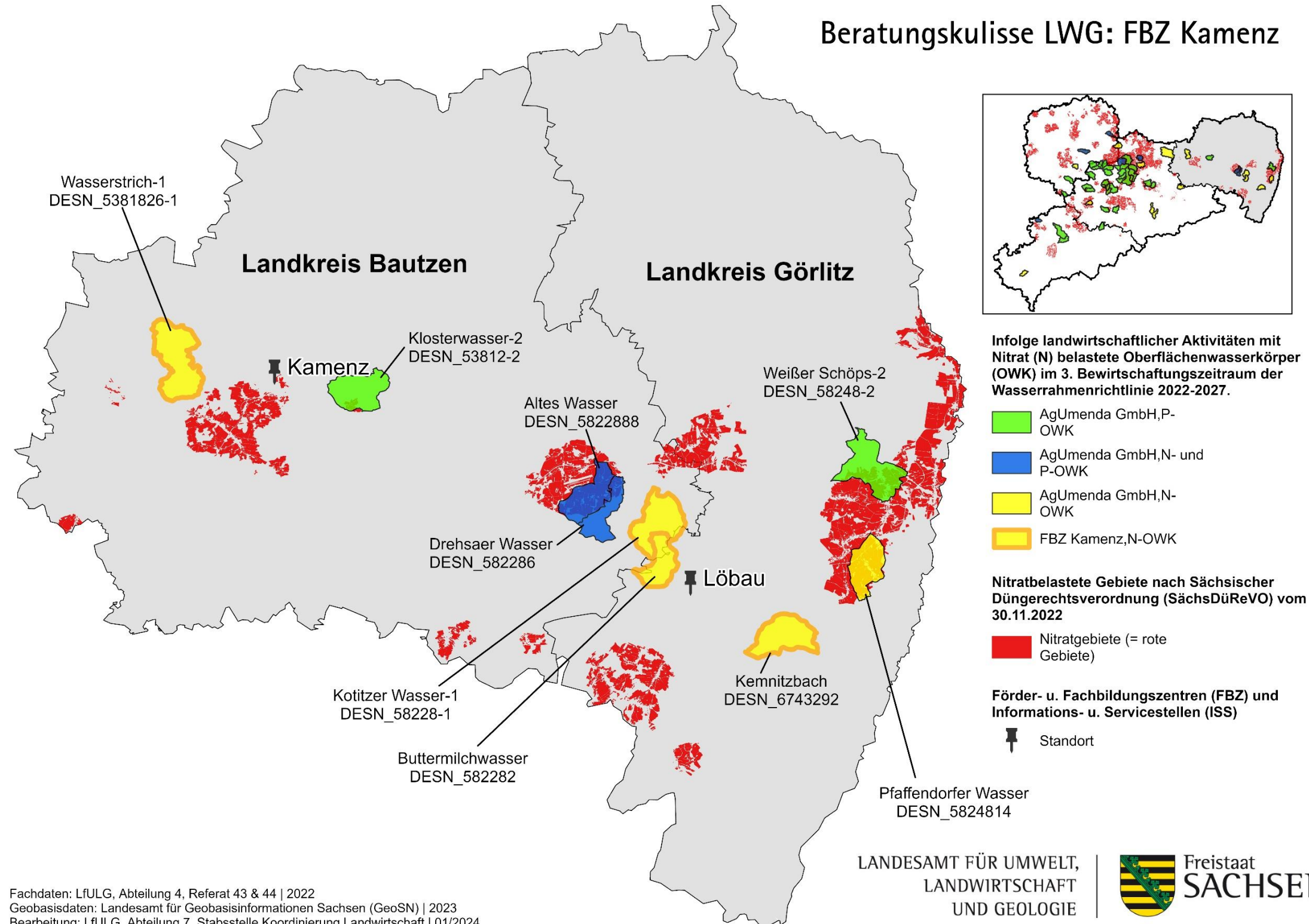
# Ziele

- Guter ökologischer und chemischer Zustand der Fließgewässer und Talsperren
- Guter chemischer und mengenmäßiger Zustand des Grundwassers
  
- Fließgewässer: Einzugsgebiet über 10km<sup>2</sup> – Oberflächenwasserkörper (OWK)
- Grundwasser: geologisches Einzugsgebiet – Grundwasserkörper (GWK)

# Beratungsgebiete in Sachsen



# Beratungsgebiete im FBZ Kamenz, ISS Löbau



Fachdaten: LfULG, Abteilung 4, Referat 43 & 44 | 2022  
Geobasisdaten: Landesamt für Geobasisinformationen Sachsen (GeoSN) | 2023  
Bearbeitung: LfULG, Abteilung 7, Stabsstelle Koordinierung Landwirtschaft | 01/2024

# Kontakt Daten

## Kontakt FBZ Kamenz/ISS Löbau:

- Peter Hänsgen  
03585 454-408; [Peter.Haensgen@smekul.sachsen.de](mailto:Peter.Haensgen@smekul.sachsen.de)
- Sebastian Wowtscherk  
03578 3374-25  
[Sebastian.Wowtscherk@smekul.sachsen.de](mailto:Sebastian.Wowtscherk@smekul.sachsen.de)
- Gabriel Schneider  
03578 3374-22; [Gabriel.Schneider@smekul.sachsen.de](mailto:Gabriel.Schneider@smekul.sachsen.de)

### Einwilligung zur Weitergabe von Daten

zum Zweck der einzelbetrieblichen Beratung im Wissenstransfer Landwirtschaftlicher Gewässerschutz in der Beratungskulisse Wasserrahmenrichtlinie (WRRL)<sup>1</sup>

Betriebsnummer (BNR10)	
Name (Nachname, Betriebs-, Unternehmens-, Vereinsname)	
Vorname bzw. Vertretungsformel	
ggf. weiterer Name oder Zusatz zum Namen	
Telefon- und/oder Mobilnummer	
E-Mail-Adresse	

Hiermit stimme ich zu, dass folgende **InVeKoS-Daten aus dem Antrag auf Direktzahlungen und flächenbezogene Agrarförderung 2023** für die einzelbetriebliche Beratung zum Düngungsmanagement und Erosionsschutz an die für den Wissenstransfer zuständigen Mitarbeitenden im LfULG sowie an den zuständigen Auftragnehmer AgUmenda GmbH für den Wissenstransfer weitergegeben werden:

Ja  Nein

Wenn Ja, werden folgende Daten weitergegeben:

- **Personenbezogene Daten:** Betriebsnummer, Name, Vorname, Adresse Unternehmenssitz (ggf. abweichende Zustelladresse), Telefon, E-Mail, Rechts- bzw. Betriebsform
- **Flächenbezogene Daten:** Feldblockbezeichnung, Schlagbezeichnung, Hektar der bewirtschafteten landwirtschaftlichen Flächen mit Nutzungscode, Beantragungen, Maßnahmen, digitale Antragsgeometrien
- **Tierbestandsbezogene Daten:** Code-Nr., Tierart, Durchschnittsbestand

### Ort, Datum, Unterschrift des Antragstellers/der Antragstellerin

Der Antragsteller/Die Antragstellerin versichert mit seiner/ihrer Unterschrift die Richtigkeit und Vollständigkeit der im Antrag auf Direktzahlungen und flächenbezogene Agrarförderung 2023 gemachten Angaben sowie die Einwilligung zur Datenverarbeitung.

<sup>1</sup> Die einzelbetriebliche Beratung zum landwirtschaftlichen Gewässerschutz ist ein kostenloses, freiwilliges Angebot für Betriebe mit Flächen in der Beratungskulisse WRRL im Freistaat Sachsen und dient der Umsetzung der WRRL. Die Beratungskulisse ist am Feldblock mit „WT\_WRRL“ (Kennung = „J“) gekennzeichnet. Die Beratung wird über den Auftragnehmer AgUmenda GmbH und die Sachgebiete Bildung und Fachrecht der FBZ/ISS angeboten. **Eine fehlende Einwilligung zur Datenweitergabe hat keine Auswirkungen auf die Förderung.**

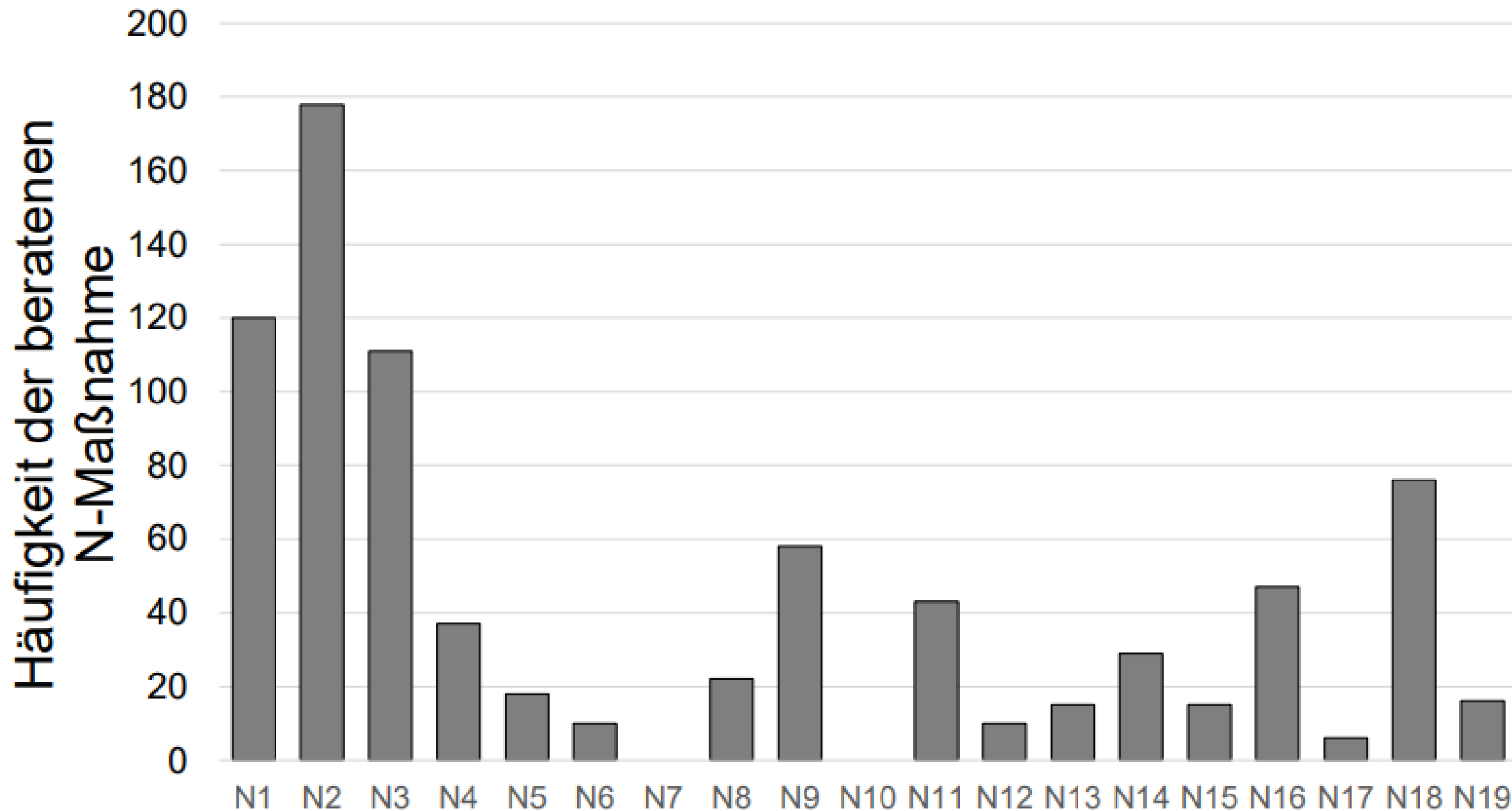
# Wissenstransfer Landwirtschaftlicher Gewässerschutz



# Aktueller Stand der Betriebsberatungen

11/2022 bis 11/2023

150 Betriebe; 589 Beratungen



N1: Biomasse Raps

N2: N-Versorgung Getreide

N3: N-Nachlieferung Mais/ZR

N4: N-Transfer ZwFr

N5: Anrechnung Organik

N6: Düngerstreuereinstellung

N7: Einsatz Nitrifikationsinhibitoren

N8: Streifenbearbeitung Mais

N9: Grunddüngung

N10: Einsatz Ureasehemmstoffen

N11: Organik im Getreide

N12-N15: Teilflächenbewirtsch.

N16: Zwischenfruchtanbau

N17: Organik im Grünland

N18:  $N_{\min}$  (fachlich erweitert)

N19: Fruchtfolgen (extensive FA)

# AgUmenda Berater und Angebote im Januar 2024



## Berater in der Region

Markus Theiß      AgUmenda GmbH  
Mail:            [m.theiss@agumenda.de](mailto:m.theiss@agumenda.de)  
Tel.:             0162 583 3625

Jakob Scapan      IAK GmbH  
Mail:            [j.scapan@iak-leipzig.de](mailto:j.scapan@iak-leipzig.de)  
Tel.:             0151 - 68858421

## Angebote im Januar in der Region

**Online-Workshop**  
**Landwirtschaftlicher Gewässerschutz**

**Themen:**  
Wie plane und nehme ich aussagefähige  $N_{min}$ -Bodenproben?

**24. Januar 2024**  
**13:00 Uhr - 14:30 Uhr**  
**Online**  
Zugangslink:  
<https://meet.agumenda.de/Nmin2024>

- Bedeutung des  $N_{min}$  für die Düngeplanung und Ergebnisse der Herbst- $N_{min}$ -Beprobung 2023 im Nitratgebiet
- Praktische Hinweise zur Planung und Durchführung der  $N_{min}$ -Probenahme im Frühjahr

LANDESAMT FÜR UMWELT, LANDWIRTSCHAFT UND GEOLOGIE      Freistaat SACHSEN      AgUmenda

**Einladung**

**Winterveranstaltung in Panschwitz-Kuckau**  
**Freitag, 2. Februar 2024 um 9:00 Uhr**

Sehr geehrte Damen und Herren,  
wir möchten Sie recht herzlich zu unserer diesjährigen Winterveranstaltung einladen.

**Termin:**      02.02.2024  
                 9:00 Uhr – 13:00 Uhr

**Ort:**            Zur alten Herberge  
                 Cisinskistraße 1  
                 01920 Panschwitz-Kuckau

**Themen:**  
**Certis Belchim** – David Niedergesäß  
Rückblick und Pflanzenschutzstrategie 2024  
**Agumenda** – Marc Büchner  
Aktuelle Ergebnisse zum Nährstoffeinsatz aus der Betriebsberatung in den sächsischen Nitratgebieten.  
**Saaten-Union** – Thomas Möbius  
Erweiterung der Fruchtfolge als Antwort auf wirtschaftliche Zwänge

Wir freuen uns auf Ihren Besuch und eine interessante Diskussion mit Ihnen.  
Bringen Sie gerne auch interessierte Berufskollegen mit!

**Um Anmeldung wird gebeten**  
0171 948 71 88  
thomas.moebius@saaten-union.de

Mit freundlichen Grüßen

Thomas Möbius      David Niedergesäß      Marc Büchner  
SAATEN-UNION      CertisBelchim      AGUMENDA  
0171 948 71 88      0175 944 52 07      0152 29 31 65 77

**SAATEN UNION**      **Certis Belchim**      **AgUmenda**

SAATEN UNION GmbH, Gewerke 12, 39116 Bernburg HB  
Telefon 0311-72 666-0, Fax 0311-72 666-100  
www.saaten-union.de

(1) Online Workshop am **24.01.2024 von 13:00-14:30Uhr** „Wie plane und nehme ich aussagefähige  $N_{min}$ -Bodenproben? <https://meet.agumenda.de/Nmin2024>

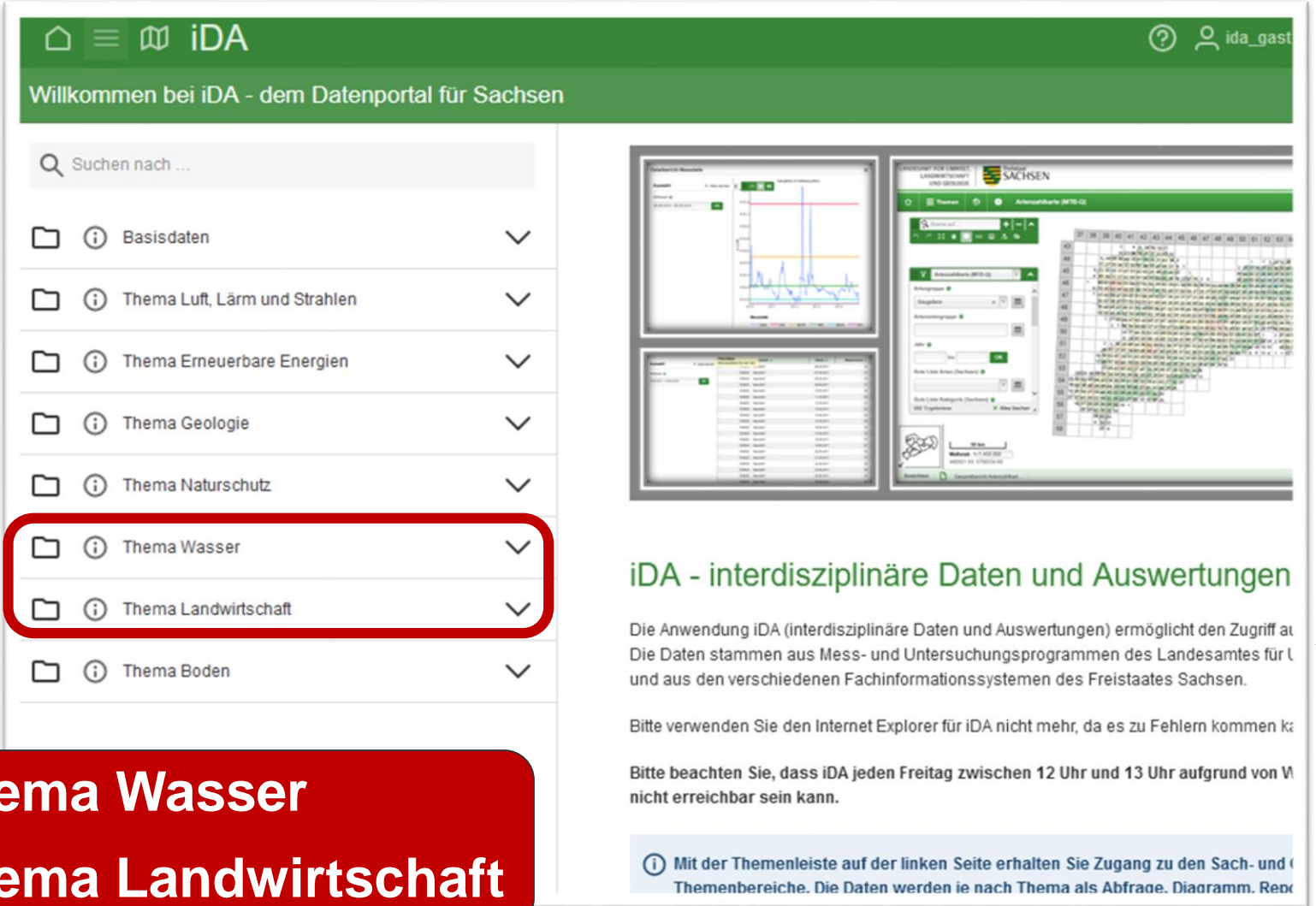
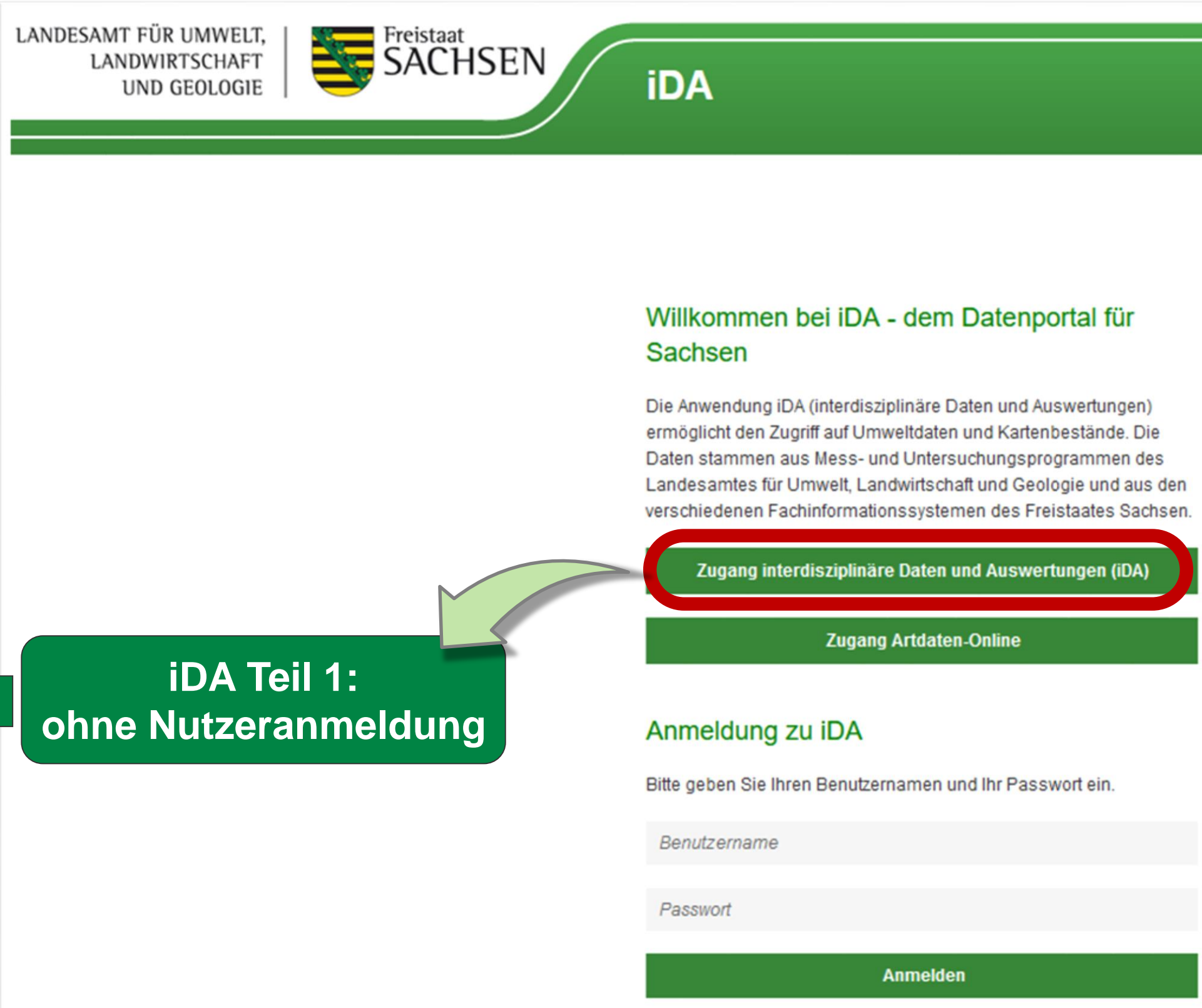
(2) Winterveranstaltung mit der Saaten Union Thema: „Aktuelle Ergebnisse zum Nährstoffeinsatz“ am **29.01.2024 Bautzen** und am **02.02.2024 Panschwitz–Kuckau**



# Landwirtschaftlicher Gewässerschutz mit iDA

Welche Informationen rund um den LWG finde ich in iDA wo?

- iDA = interdisziplinäre **D**aten und **A**uswertungen
- Startseite: [iDA - Startseite \(sachsen.de\)](https://www.sachsen.de/iDA)



**Thema Wasser**  
**Thema Landwirtschaft**

**iDA Teil 1:  
ohne Nutzeranmeldung**

# Landwirtschaftlicher Gewässerschutz mit **iDA**

## Nitratgebiete (rote Gebiete), prioritär belastete P-OWK, N-OWK und N-GWK

Karte/Kartenausschnitt  
exportieren  
(JPG, PNG, PDF)

Suchen nach ...

- Thema Naturschutz
- Thema Wasser
- Thema Landwirtschaft
- Basisdaten
- Nitrat-Gebiete
- Nitratbelastete Gebiete nach SächsDüReVO
- Trockengebiete nach DüV
- Europäische Wasserrahmenrichtlinie
- Landwirtschaftlicher Gewässerschutz
- Prioritär Stickstoff-gefährdete Oberfläch...
- Prioritär Phosphor-gefährdete Oberfläch...
- Prioritär Stickstoff-gefährdete Grundwas...
- Liste Praxisdemonstrationen
- Praxisdemonstrationen
- Feldblockselektion 2023 nach Wasserkörper
- Agrarmeteorologisches Messnetz
- Bodendaten - Düngbedarfsermittlung und Pfl...
- Erosionsgefährdung - Landwirtschaftliche Nutz...

LEGENDE

- Prioritär Phosphor-gefährdete Oberflächenwasserkörper
- Prioritär Stickstoff-gefährdete Oberflächenwasserkörper
- Prioritär Stickstoff-gefährdete Grundwasserkörper
- Nitratbelastete Gebiete nach SächsDüReVO

OBJEKTINFORMATIONEN

Freistaat SACHSEN

Prioritär P-gefährdete Oberflächenwasserkörper

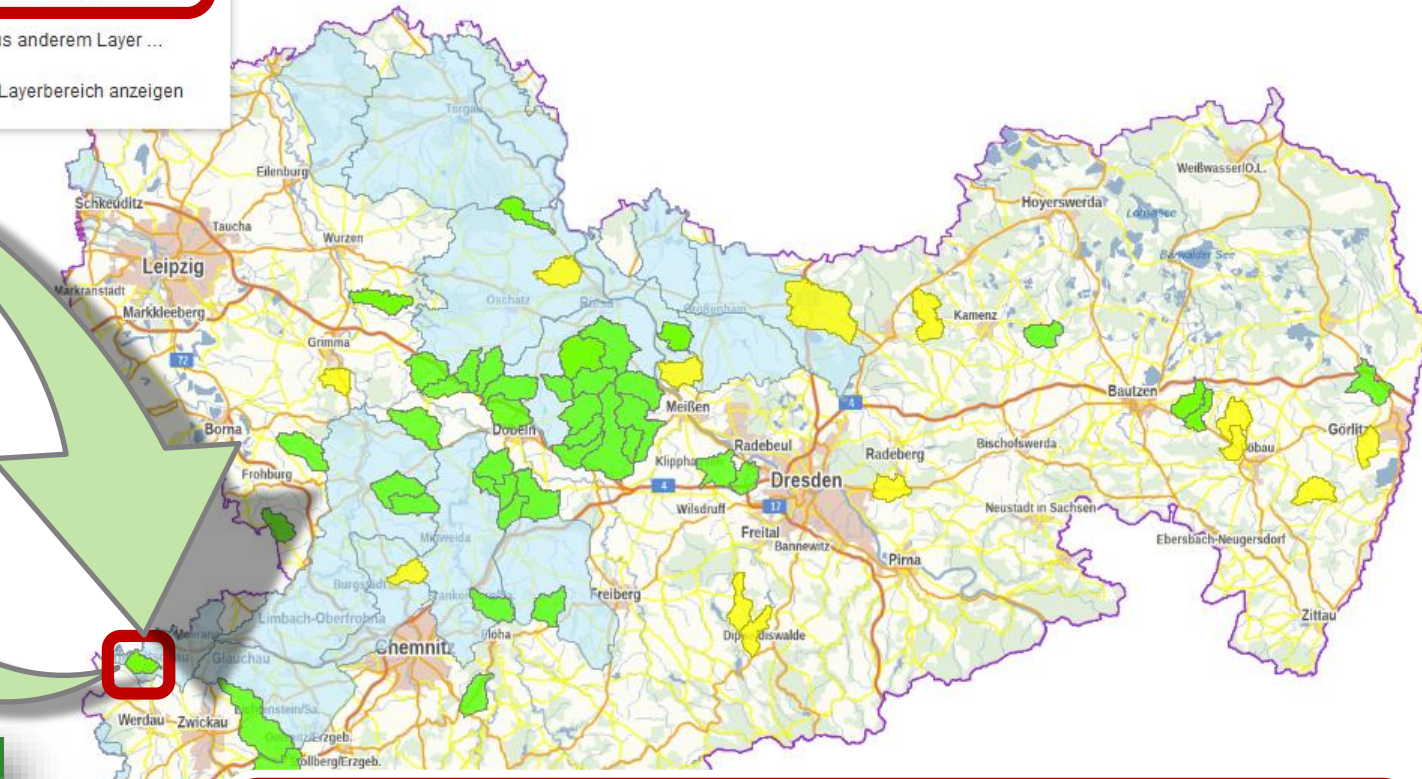
Owk Id: DESN\_5666332  
Owk Name: Döbitzbach  
Berater: AgUmdena GmbH

OBJEKTINFORMATIONEN

Nitratbelastete Gebiete nach SächsDüReVO - DESNLI02A0036695

OBJEKTID	11.012
SHAPE.AREA	0
SHAPE.LEN	0
FB_FLUK	DESNLI02A0036695
FB_BEZEICH	AL-204-36695
FB_AFLAE	243,5437
FB_BN_KAT	AL
SE_ANNO_CAD_DATA	AL

Karte/Daten exportieren  
(Excel-Datei, Shapefile)



Nitratgebiete:  
Maßstab beachten!

1. „Layer“ per Mausklick in der Legende markieren
  2. OWK, GWK oder Feldblock (Nitratgebiet) per Mausklick in der Karte auswählen
- Fenster mit Objektinformationen öffnet sich

**Nitratgebiete → Feldblockebene\***  
**OWK/GWK → Einzugsgebietsebene**

\*Feldblock = zusammenhängende, landwirtschaftlich nutzbare Fläche  
AL = Ackerland; GL = Grünland

# Landwirtschaftlicher Gewässerschutz mit **iDA**

## Praxisdemonstrationen

Willkommen bei iDA - dem Datenportal für Sachsen

Suchen nach ...

- Thema Geologie
- Thema Naturschutz
- Thema Wasser
- Thema Landwirtschaft**
- Basisdaten
- Nitrat-Gebiete
- Europäische Wasserrahmenrichtlinie
- Landwirtschaftlicher Gewässerschutz**
- Prioritär Stickstoff-gefährdete Oberfläche...
- Prioritär Phosphor-gefährdete Oberfläch...
- Prioritär Stickstoff-gefährdete Grundwas...
- Liste Praxisdemonstrationen**
- Praxisdemonstrationen**
- Feldblockselektion 2023 nach Wasserkörper
- Agrarmeteorologisches Messnetz
- Bodendaten - Düngbedarfsermittlung und Pfl...
- Erosionsgefährdung - Landwirtschaftliche Nutz...

Filter: Jahr, Kultur, ...

Karte exportieren (JPG, PNG, PDF)

Wechsel zwischen Karten- oder Tabellenansicht

Beschreibung/Bericht abrufen

OBJEKTINFORMATIONEN	
Freistaat SACHSEN	
Praxisdemonstration	
Jahr:	2023
Ort:	Markersdorf
Kultur:	Mais
Verfahren:	Organische Düngung
Bericht:	<a href="#">Bericht öffnen</a>

538.710,78 5.679.241,75 ETRS89 / UTM zone 33N EPSG:25833 Maßstab 1 : 895.000 20 km

# Landwirtschaftlicher Gewässerschutz mit **iDA**

## Bodeneigenschaften Düngebedarfsermittlung

IDA  
Kartenansicht | Kein Layer selektiert

Suchen nach ...

- Thema Erneuerbare Energien
- Thema Geologie
- Thema Naturschutz
- Thema Wasser
- Thema Landwirtschaft**
- Basisdaten
- Nitrat-Gebiete
- Europäische Wasserrahmenrichtlinie
- Agrarmeteorologisches Messnetz
- Bodendaten - Düngebedarfsermittlung und Pflanz...**
- Bodeneigenschaften Düngebedarf**
- Erosionsgefährdung - Landwirtschaftliche Nutzfläc...
- Weinbau
- Thema Boden

IDA  
Kartenansicht | Kein Layer selektiert

**LEGENDE**

Oberbodeneigenschaften BESyD

LBA\_TYP

- A Auenböden
- B Braunerden
- D Pelosole
- F O/C-Böden (Fels-Skelettböden)
- G Gleye
- H Moorböden
- K Erd- und Mulmmoore
- L Lessives (Parabraun-, Fahlerden)
- O Ai/C-Böden (Rohböden)
- P Podsole
- R Ah/C-Böden (Ranker, Regosole u.a.)
- S Stauwasserböden
- T Schwarzerden
- X Reduktosole
- Y Kolluvisole, Hortisole

Digitales Orthophoto

Basiskarte Sachsen

**OBJEKTINFORMATIONEN**

Freistaat SACHSEN

Oberbodeneigenschaften BESyD (REST)

Bodenart nach KA5:	SI4
Effektive Durchwurzelungstiefe in dm:	9
Steingehalt in Vol.-%:	40
Bodenart nach Bodenschätzung:	stark lehmiger Sand
Feinanteil in %:	20

**Oberbodeneigenschaften BESyD:  
Maßstab beachten!**

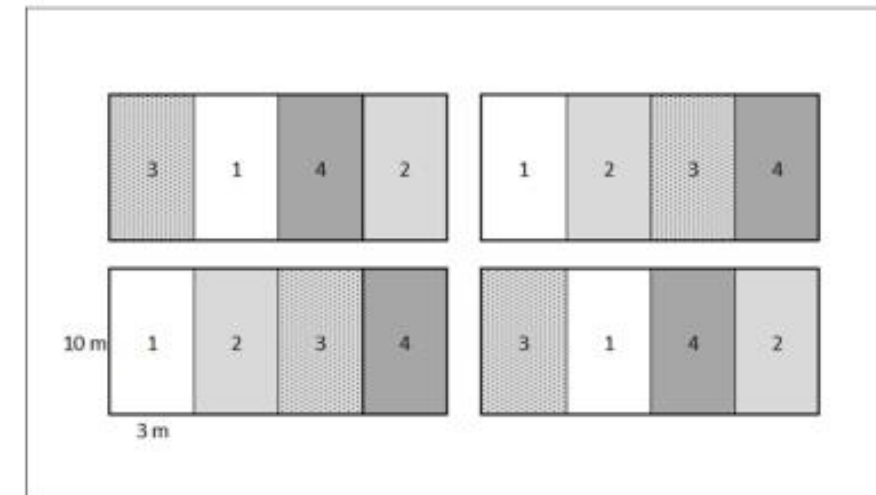
1. „Layer“ per Mausklick in der Legende markieren  
2. Mausklick in die Karte  
→ Fenster mit Objektinformationen öffnet sich

# Praxisdemonstration 2023

## Versuch Düngestrategien in Dubrauke LWB Stefan Hesse



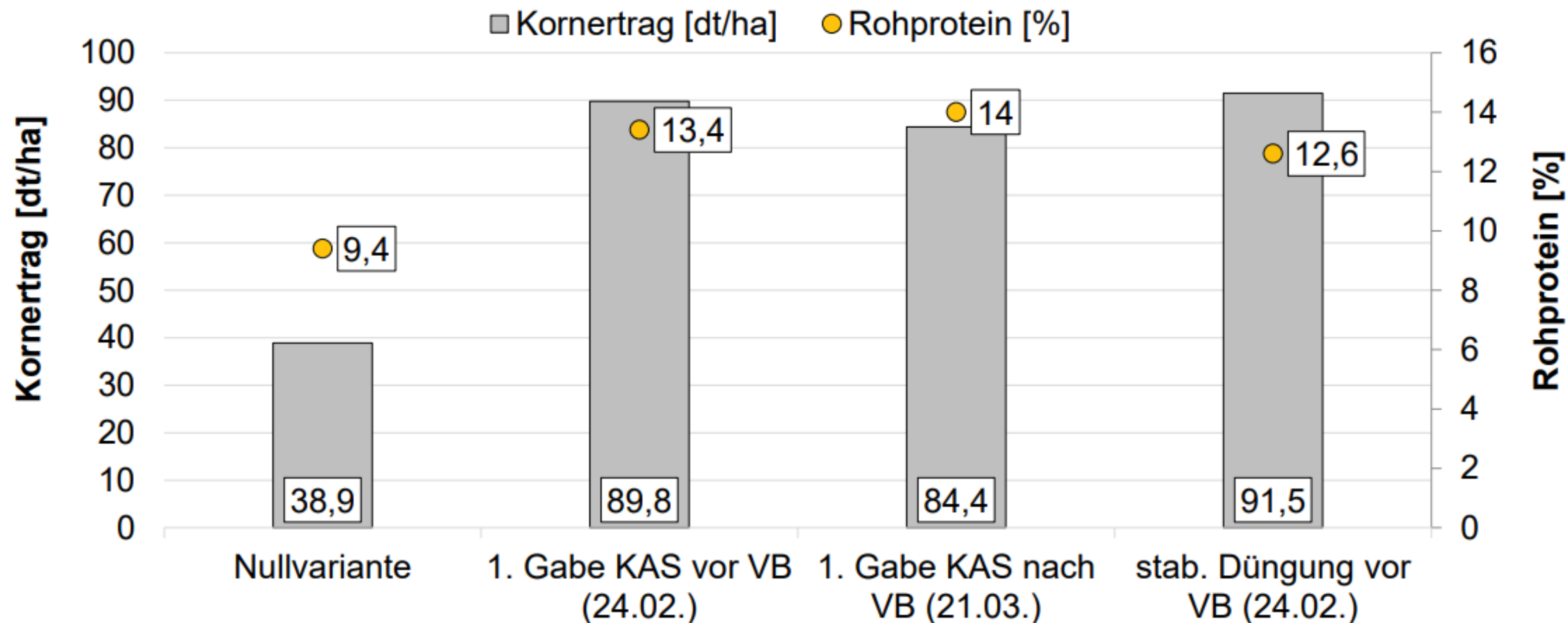
### Prüfglieder



- (1) Ungedüngte Kontrolle
- (2) 3 Gaben-Strategie KAS, Andüngung zu Vegetationsbeginn
- (3) 3 Gaben-Strategie KAS, Andüngung Ende Februar
- (4) 2 Gaben-Strategie mit stabilisiertem Harnstoff, Andüngung Ende Februar

# Demonstrationsversuche 2023

Dubrauke: Düngestrategie im Weizen (190 kg N/ha gedüngt)



# N-Bilanzsaldo in der Prüfgliedern und die scheinbare Dünger-N-Ausnutzung sowie die Verwertungseffizienz des gedüngten Stickstoffs

Merkmale	Kontrolle	1. Gabe KAS vor VB (24.02.)	1. Gabe KAS nach VB (21.03.)	Stab. Düngung vor VB (24.02)
Kornertrag (dt/ha bei 86 %)	38,9	89,8	84,4	91,5
Rohproteingehalt (% bei 86 %)	9,4	13,4	14,0	12,6
N-Entzug Korn (kg/ha)	64	211	207	202
N-Düngung (kg/ha)	0	190	190	190
N-Bilanzsaldo Korn (kg/ha)	-64	-21	-17	-12
Scheinbare Dünger-N- Ausnutzung <sup>1</sup> (in %)	-	77	75	73
N-Verwertungseffizienz <sup>2</sup> (in%)	-	111	109	106

# Praxisdemonstration 2023

## Effizienter Nährstoffeinsatz im Silomais

**Tabelle 1: Düngevarianten der Versuchspartellen, Ort Markerdorf, Jahr 2023.**

Variante	Beschreibung
1	nicht gedüngte Kontrolle
2	20 m <sup>3</sup> /ha Rindergülle zum Umbruch der Zwischenfrucht + Unterfußdüngung
3	20 m <sup>3</sup> /ha Rindergülle zum Umbruch der Zwischenfrucht + Unterfußdüngung + mineralische Ergänzung nach Blattanalyse und spätem Nmin-Wert
4 (betriebsüblich)	20 m <sup>3</sup> /ha Rindergülle zum Umbruch der Zwischenfrucht + 20 m <sup>3</sup> /ha Gärrest vor der tiefen Bodenbearbeitung

Folgende Merkmale werden untersucht:

- Bodenchemie: Makronährstoffe (P, K, Mg) und pH-Wert vor Anlage  
Nmin vor Anlage und nach Ernte
- Pflanze: 2 Bonituren während Vegetation  
Pflanzenaufgang Silomais  
Ertrag, Qualität und N-Entzug Silomais  
komplexe Pflanzenanalyse
- Gärrest TS, Nt, NH<sub>4</sub>-N, Pt, Kt, St



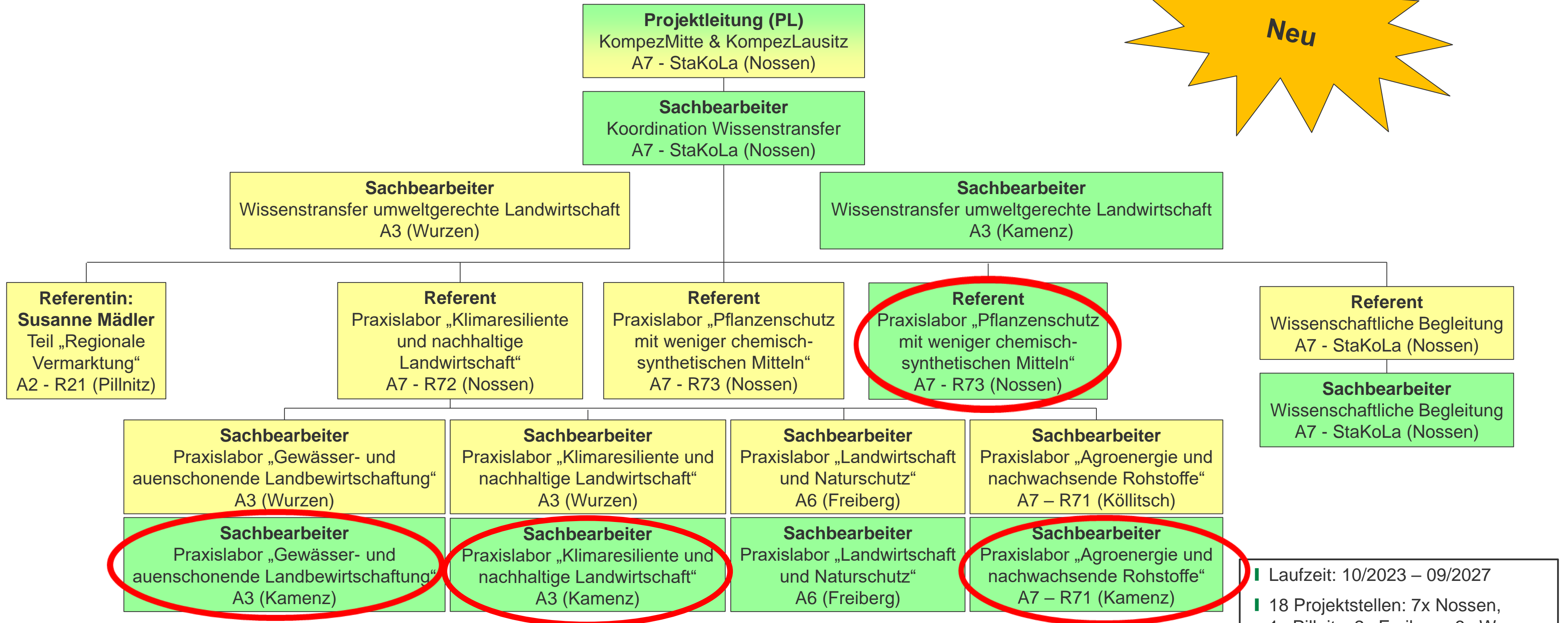
# Praxisdemonstrationen 2024



Nr.	FF oder FA	Versuchsfrage	Ort	FBZ	Thema	Status
1	Raps -Weizen	Aussaat und Bodenbearbeitungsvergleich zu Weizen nach Raps (Strip-Till) vs. (Drillsaat)	Kitzscher	Wurzen	Nitrat	angelegt
2	SB –Weizen	Teilflächensaat im On Farm Research	Nauwalde	Nossen	Nitrat	angelegt
3	Raps	Raps mit Begleitpflanzen	Forberge	Nossen	Nitrat	angelegt
4	Körnermais	Angefragt: Versuch Groitzsch	Groitzsch	Nossen	Nitrat	geplant
5	Weizen	Düngestrategie	Kleinbardau	Wurzen	Nitrat	angelegt
6	Weizen	Ostsachsen – Exaktversuch Düngestrategie	Dubrauke	Kamenz	Nitrat	geplant
7	Weizen	Streifensaat und betriebsüblich	Grumbach	Nossen	Erosion	angelegt
8	Sommerung	Landesweiter Feldtag zum Thema Erosion- Eidam „DMPL“ mit Streifensaat angefragt.	Zwickau	Zwickau	Erosion	Offen
9	Weizen	Claydon vs. Rapid zu Weizen nach Mais und Raps	Greifenhain	Wurzen	Erosion	angelegt
10	Fruchtfolge	Magnesiumüberschuss im Boden: Helfen Gips sowie Kalidüngung mehrjährig?	Braunsdorf	Nossen	Nitrat	geplant



# RL STARK: Kompetenzzentrum Nachhaltige Landwirtschaft



■ Laufzeit: 10/2023 – 09/2027  
 ■ 18 Projektstellen: 7x Nossen, 1x Pillnitz, 2x Freiberg, 3x Wurzen, 1x Köllitsch, 4x Kamenz

# Aufruf: Wir suchen Betriebe zum Aufbau eines Praxisnetzwerkes für nachhaltige Landwirtschaft



Quelle: SMEKUL, Ute Lindner

Liebe Landwirtinnen, liebe Landwirte,

möchten Sie Ihren Betrieb fit für die Herausforderungen der Zukunft machen? Haben Sie Themen, die Ihnen schon lange unter den Nägeln brennen, oder Ideen, die sie gern umsetzen möchten? Wir suchen aufgeschlossene Betriebe aus den Landkreisen Bautzen, Görlitz, Leipzig, Nordsachsen und Stadt Leipzig, die Lust haben als Modell- und Demonstrationsbetriebe zusammen mit dem LfULG neue Herangehensweisen praktisch auszuprobieren. Diese können in den Bereichen **klimaresiliente und nachhaltige Landwirtschaft, Agroenergie und nachwachsende Rohstoffe, Pflanzenschutz mit weniger synthetischen Mitteln, Gewässer- und auenschonende Landbewirtschaftung** oder im Bereich **Landwirtschaft und Naturschutz** liegen. Gemeinsam planen wir einen auf Ihren Betrieb zugeschnittenen Versuch. Wir freuen uns auf Ihre Rückmeldung direkt an Dr. Diana Heuermann. Oder sie nutzen unser unten stehendes Kontaktformular.

E-Mail: [Diana.Heuermann@smekul.sachsen.de](mailto:Diana.Heuermann@smekul.sachsen.de)

Telefon: 0352426317018

Weitere Informationen zum Projekt finden Sie [hier](#).

**Bitte geben Sie Daten für mindestens eine Kontaktmöglichkeit an, unter der wir Sie kontaktieren können.**

Vielen Dank für die Aufmerksamkeit!

Fragen? Anmerkungen?

